

Kundenbefragung Hebammenverband Auswertung 2013

kein externer Vergleich möglich

Auswertungsebene : alle Klientinnen

Auswertung für

ganze Schweiz

Für den sektions-externen Vergleich werden die einzelnen Sektionen miteinander verglichen. Jede Sektion hat dabei das gleiche Gewicht, unabhängig von seiner Grösse und der Anzahl der retournierten Fragebogen.

Total der Sektionen in der Auswertung : 1 Sektionen

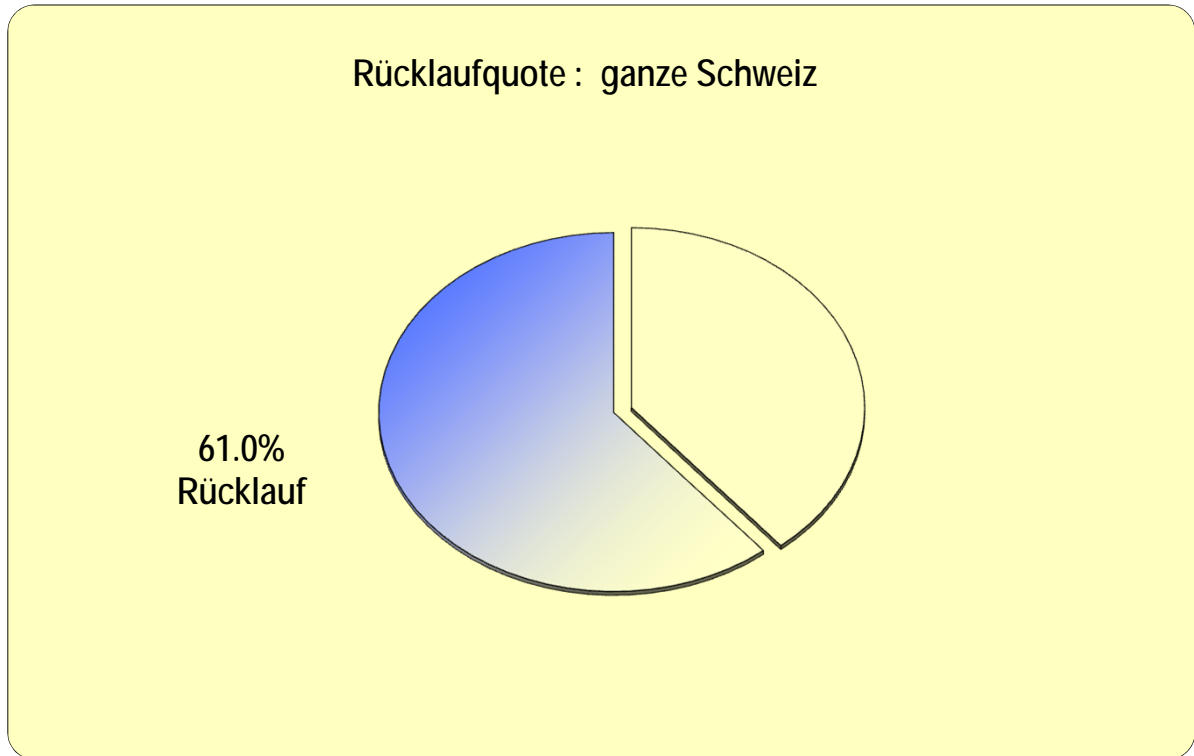
Liste der Sektionen in der Auswertung:

ganze Schweiz

Inhaltsverzeichnis:

Rücklaufquote	Seite 3
Angaben zur Person	Seite 4
Verteilung der Antworten	Seite 13
Unzufriedenheits-Index (Bereiche & einzelne Fragen)	Seite 31

Rücklaufquote

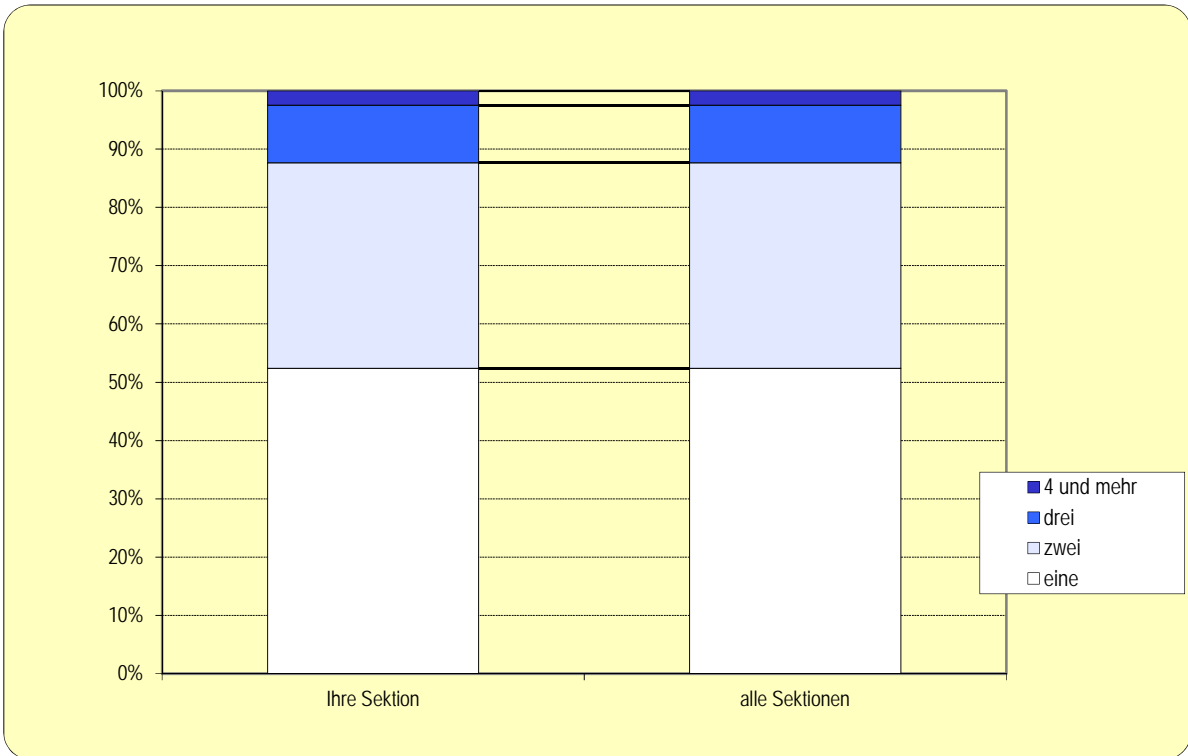


Grafik : Rücklaufquote

Anzahl Antworten für Ihre Sektion	1666
Anzahl gültige Fragebogen	1661
Anzahl ungültige Fragebogen	5
Anzahl Fragebogen versandt	2731
Rücklaufquote	61.0%

Angaben zur Person

Wie viele Geburten hatten Sie?

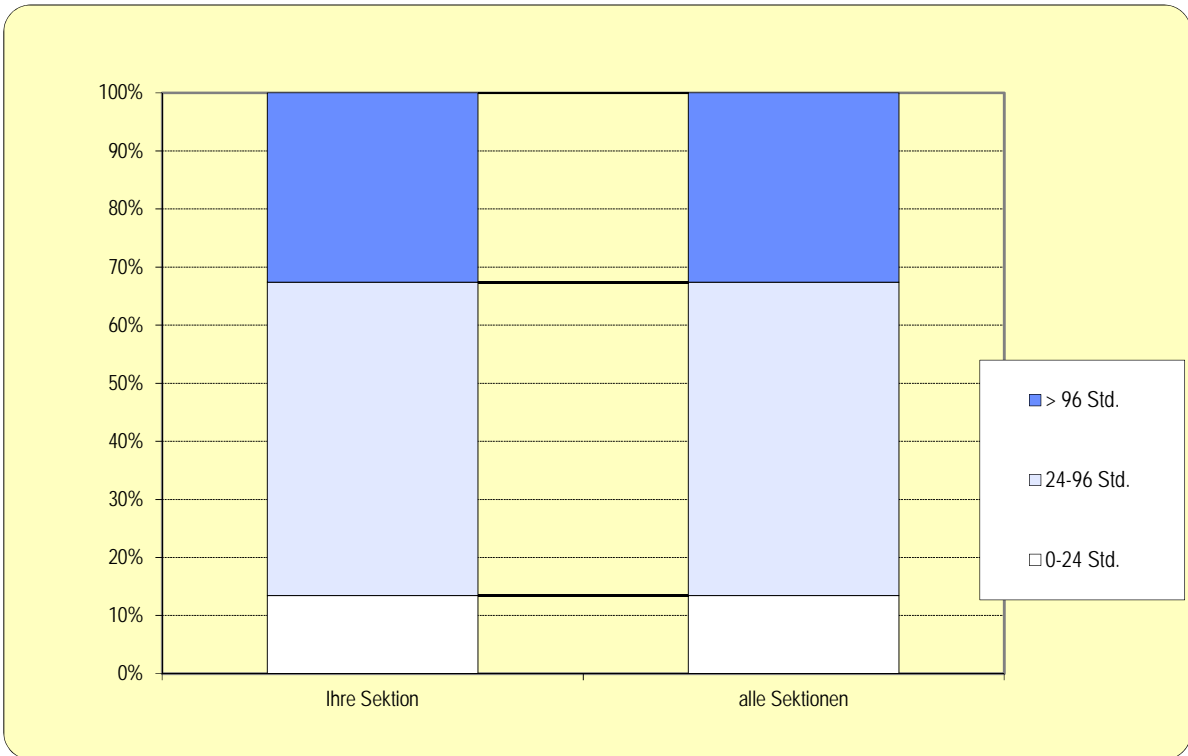


Grafik : Beschreibung der Kundinnen in der Auswertung

	Anteil eine	Anteil zwei	Anteil drei	Anteil 4 und mehr	Total
Wert für Ihre Sektion	52.4%	35.2%	9.9%	2.5%	100.0%
Mittelwert aller Sektionen in der Auswertung	52.4%	35.2%	9.9%	2.5%	100.0%
höchster Wert	52.4%	35.2%	9.9%	2.5%	
tiefster Wert	52.4%	35.2%	9.9%	2.5%	
Anzahl Angaben (für Ihre Sektion)	868	584	164	41	1657

Angaben zur Person

Wie lange waren Sie nach der jetzigen Geburt im Spital?

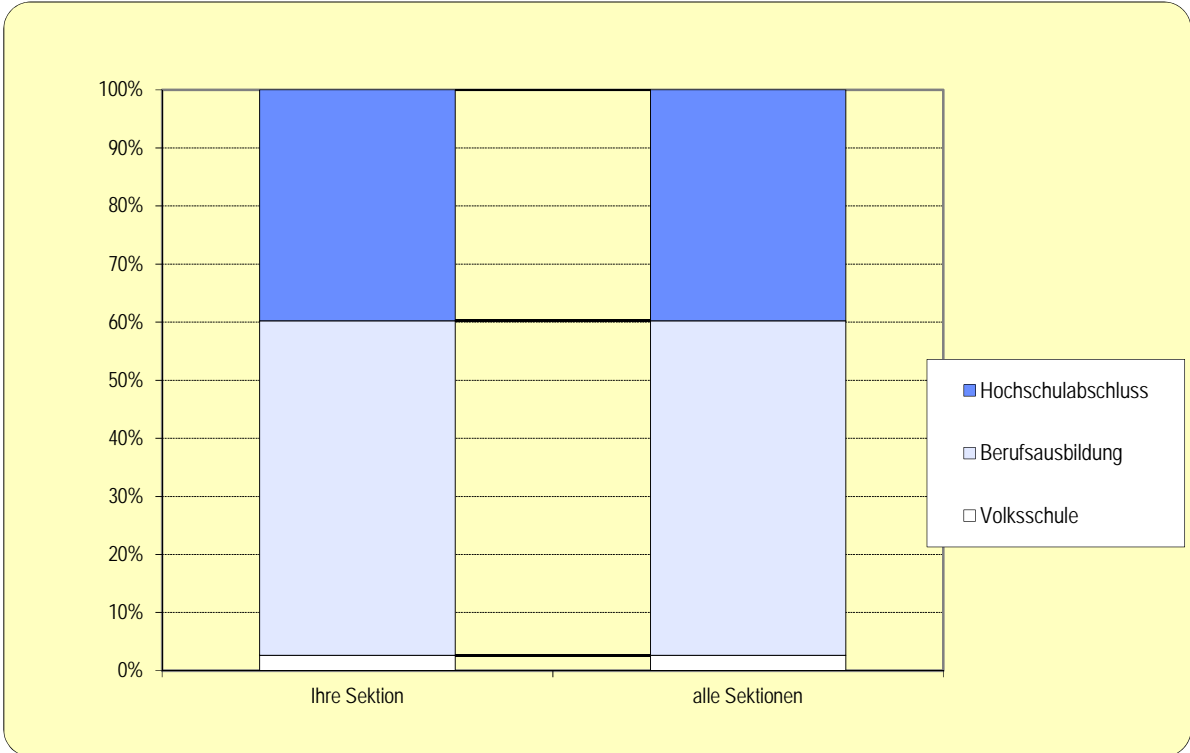


Grafik : Beschreibung der Kundinnen in der Auswertung

	Anteil 0-24 Std.	Anteil 24-96 Std.	Anteil > 96 Std.			Total
Wert für Ihre Sektion	13.4%	54.0%	32.6%			100.0%
Mittelwert aller Sektionen in der Auswertung	13.4%	54.0%	32.6%			100.0%
höchster Wert	13.4%	54.0%	32.6%			
tiefster Wert	13.4%	54.0%	32.6%			
Anzahl Angaben (für Ihre Sektion)	219	879	531			1629

Angaben zur Person

Ausbildung

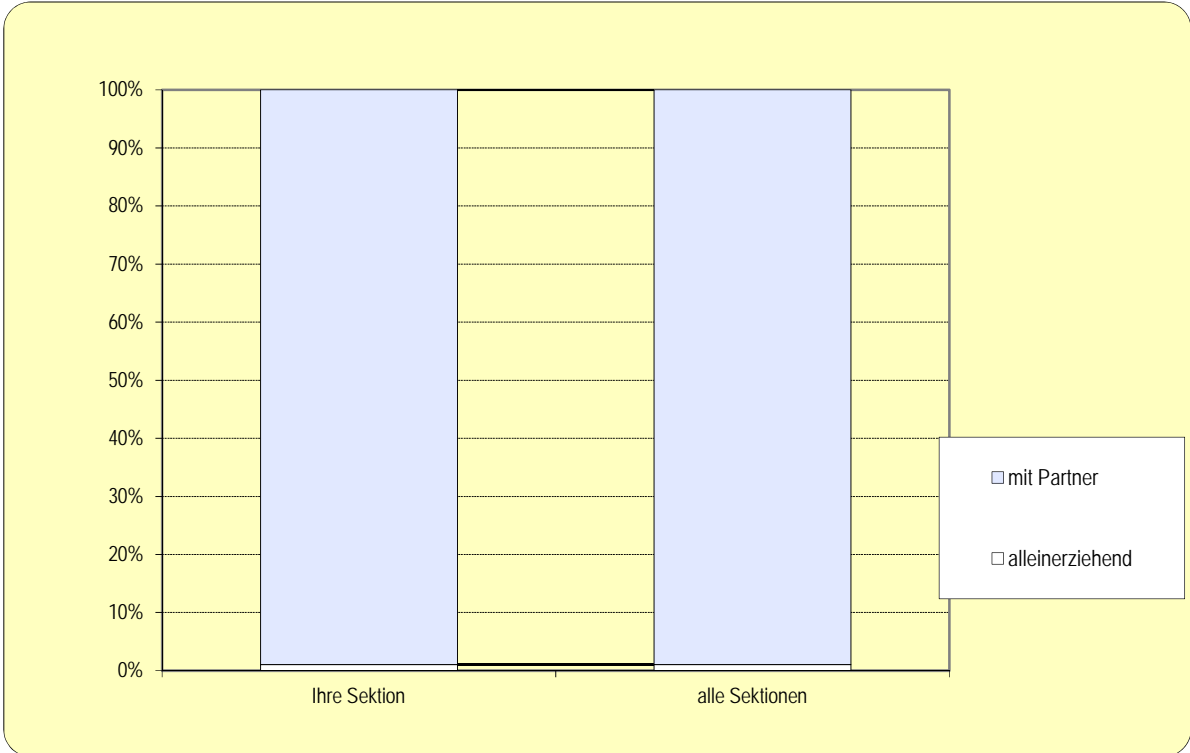


Grafik : Beschreibung der Kundinnen in der Auswertung

	Anteil Volksschule	Anteil Berufsausbildung	Anteil Hochschulabschluss			Total
Wert für Ihre Sektion	2.6%	57.6%	39.8%			100.0%
Mittelwert aller Sektionen in der Auswertung	2.6%	57.6%	39.8%			100.0%
höchster Wert	2.6%	57.6%	39.8%			
tiefster Wert	2.6%	57.6%	39.8%			
Anzahl Angaben (für Ihre Sektion)	42	925	639			1606

Angaben zur Person

Familienstruktur

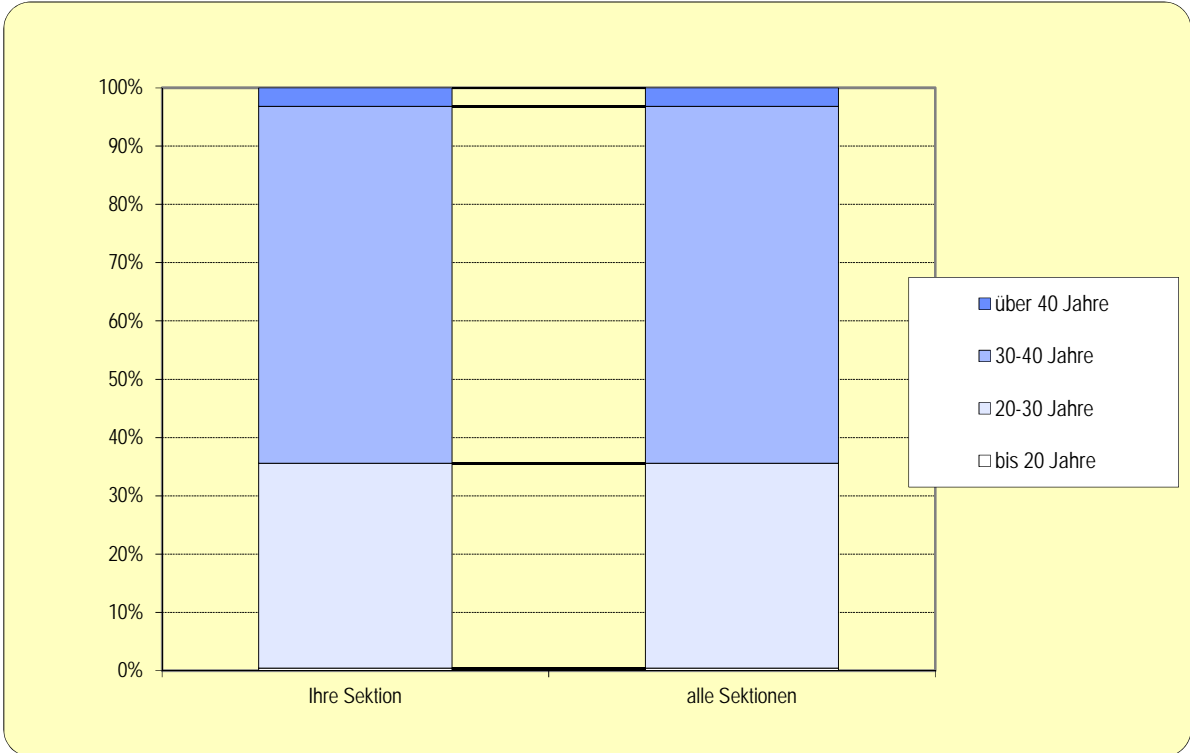


Grafik : Beschreibung der Kundinnen in der Auswertung

	Anteil alleinerziehend	Anteil mit Partner				Total
Wert für Ihre Sektion	1.0%	99.0%				100.0%
Mittelwert aller Sektionen in der Auswertung	1.0%	99.0%				100.0%
höchster Wert	1.0%	99.0%				
tiefster Wert	1.0%	99.0%				
Anzahl Angaben (für Ihre Sektion)	17	1633				1650

Angaben zur Person

Alter

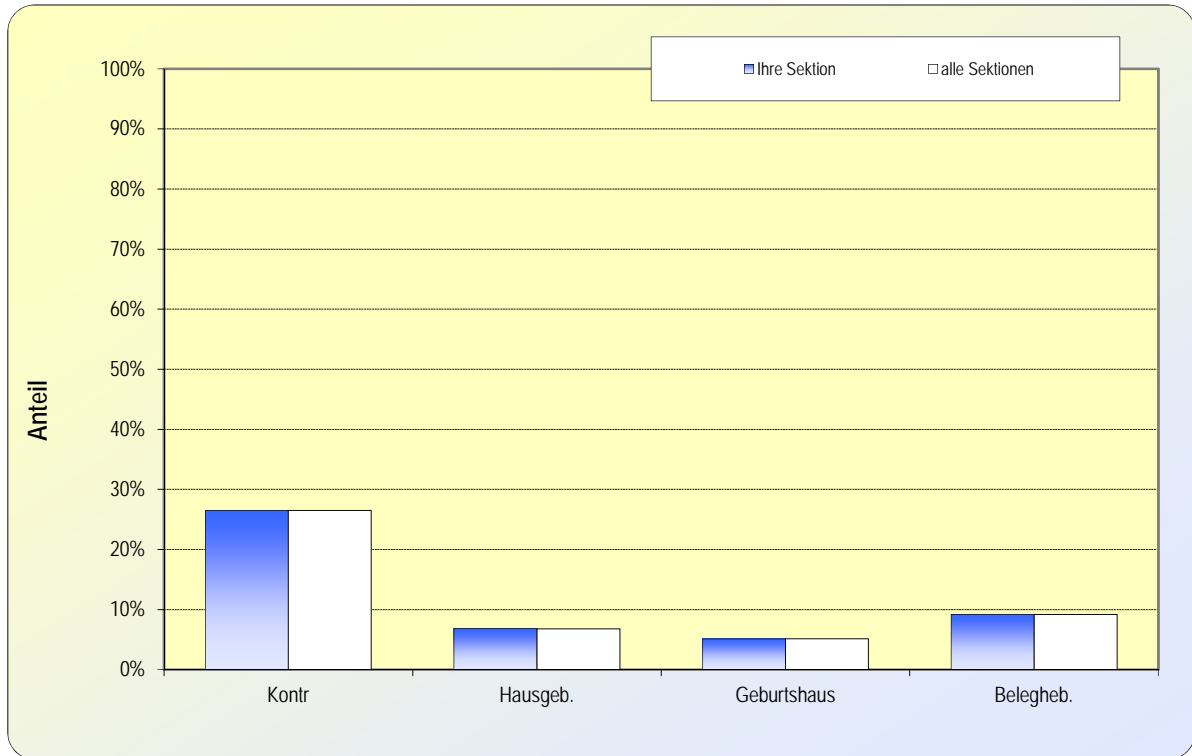


Grafik : Beschreibung der Kundinnen in der Auswertung

	Anteil bis 20 Jahre	Anteil 20-30 Jahre	Anteil 30-40 Jahre	Anteil über 40 Jahre		Total
Wert für Ihre Sektion	0.4%	35.2%	61.2%	3.2%		100.0%
Mittelwert aller Sektionen in der Auswertung	0.4%	35.2%	61.2%	3.2%		100.0%
höchster Wert	0.4%	35.2%	61.2%	3.2%		
tiefster Wert	0.4%	35.2%	61.2%	3.2%		
Anzahl Angaben (für Ihre Sektion)	7	580	1010	52		1649

Angaben zur Person

Inanspruchnahme von Leistungen freiprakt. Hebamme 1



Grafik : Beschreibung der Kundinnen in der Auswertung

	Anteil Kontr	Anteil Hausgeb.	Anteil Geburtshaus	Anteil Belegheb.			
<i>Ihre Sektion</i>	26.5%	6.8%	5.1%	9.2%			
Mittelwert aller Sektionen	26.5%	6.8%	5.1%	9.2%			
höchster Wert	26.5%	6.8%	5.1%	9.2%			
tiefster Wert	26.5%	6.8%	5.1%	9.2%			
Anzahl Angaben	440	113	85	153			

Kontr = Schwangerschaftskontrolle

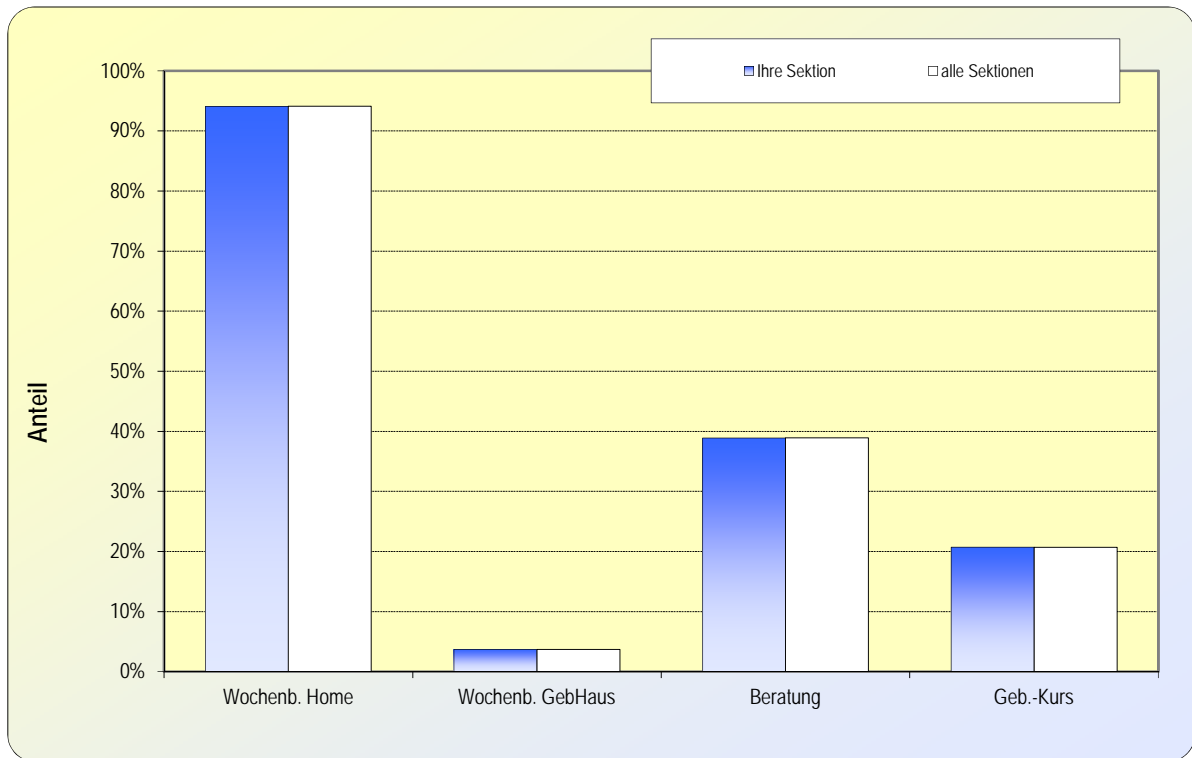
Hausgeb. = Hausgeburt

Geburtshaus = Geburt im Geburtshaus

Belegheb. = Geburt mit Beleghebamme im Spital

Angaben zur Person

Inanspruchnahme von Leistungen freiprakt. Hebamme 2



Grafik : Beschreibung der Kundinnen in der Auswertung

	Anteil Wochenb. Home	Anteil Wochenb. GebHaus	Anteil Beratung	Anteil Geb.-Kurs			
Ihre Sektion	94.1%	3.7%	38.9%	20.7%			
Mittelwert aller Sektionen	94.1%	3.7%	38.9%	20.7%			
höchster Wert	94.1%	3.7%	38.9%	20.7%			
tiefster Wert	94.1%	3.7%	38.9%	20.7%			
Anzahl Angaben	1563	61	646	344			

Wochenb. Hc = Wochenbettbetreuung zu Hause

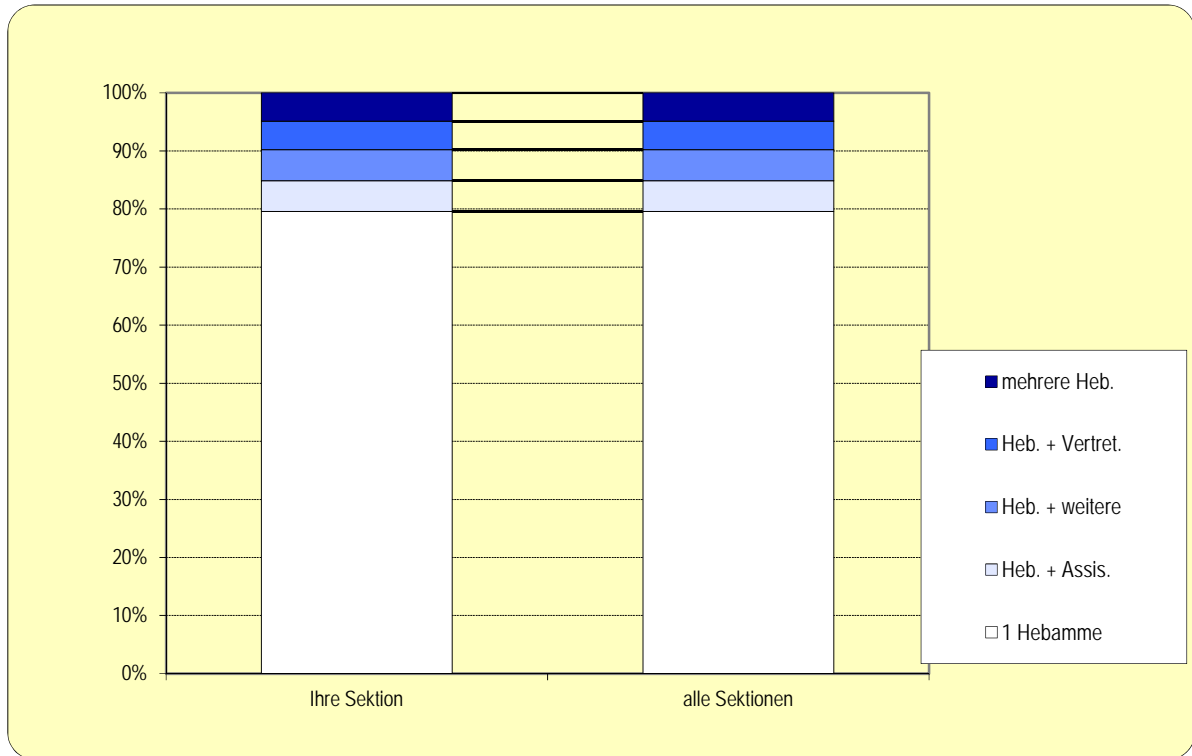
Wochenb. Gc = Wochenbettbetreuung im Geburtshaus

Beratung = Beratung (z.B. Stillberatung)

Geb.-Kurs = Geburtsvorbereitungskurs

Angaben zur Person

Wie viele freipraktizierende Hebammen?



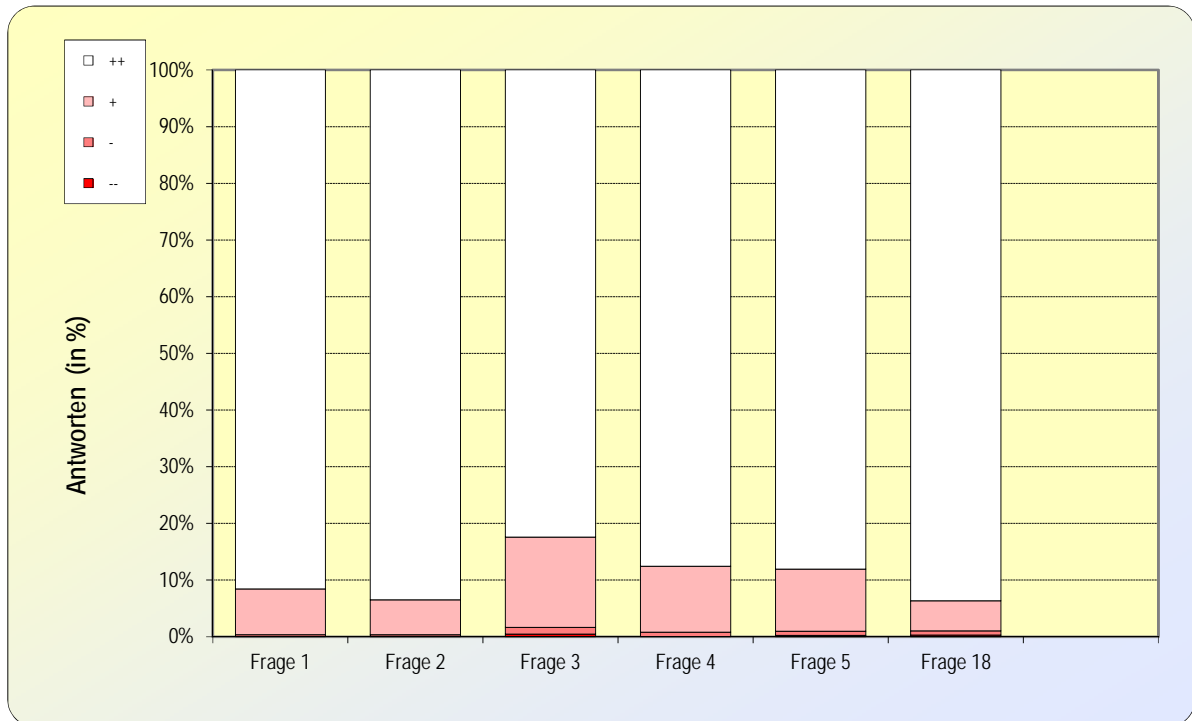
Grafik : Beschreibung der Kundinnen in der Auswertung

	Anteil 1 Hebamme	Anteil Heb. + Assis.	Anteil Heb. + weitere	Anteil Heb. + Vertret.	Anteil mehrere Heb.	Total
Wert für Ihre Sektion	80.5%	5.3%	5.4%	5.0%	3.9%	100.0%
Mittelwert aller Sektionen in der Auswertung	80.5%	5.3%	5.4%	5.0%	3.9%	100.0%
höchster Wert	80.5%	5.3%	5.4%	5.0%	3.9%	
tiefster Wert	80.5%	5.3%	5.4%	5.0%	3.9%	
Anzahl Angaben (für Ihre Sektion)	1315	87	88	81	63	1634

1 Hebamme = 1 Hebamme
 Heb. + Assis. = 1 Hebamme + 2. Hebamme als Assistentin
 Heb. + weitere = 1 Hebamme + andere Hebamme für Kurs
 Heb. + Vertret. = 1 Hebamme + Ferienvertretung
 mehrere Heb. = mehrere Hebammen

Verteilung der Antworten

Bereich Kompetenz 1: Eingehen auf Bedürfnisse



	Frage 1	Frage 2	Frage 3	Frage 4	Frage 5	Frage 18	
Unzufriedenheits-Index	2.9	2.3	6.6	4.4	4.4	2.6	
++	1514	1550	1361	1447	1356	1505	
+	134	102	263	193	169	85	
-	6	5	19	13	11	12	
--	0	1	8	0	4	5	
Anzahl Angaben	1654	1658	1651	1653	1540	1607	

Anteil Nichtvollzufriedener *							
Ihre Sektion	8%	7%	18%	12%	12%	6%	
Mittelwert aller Sektionen	8%	7%	18%	12%	12%	6%	

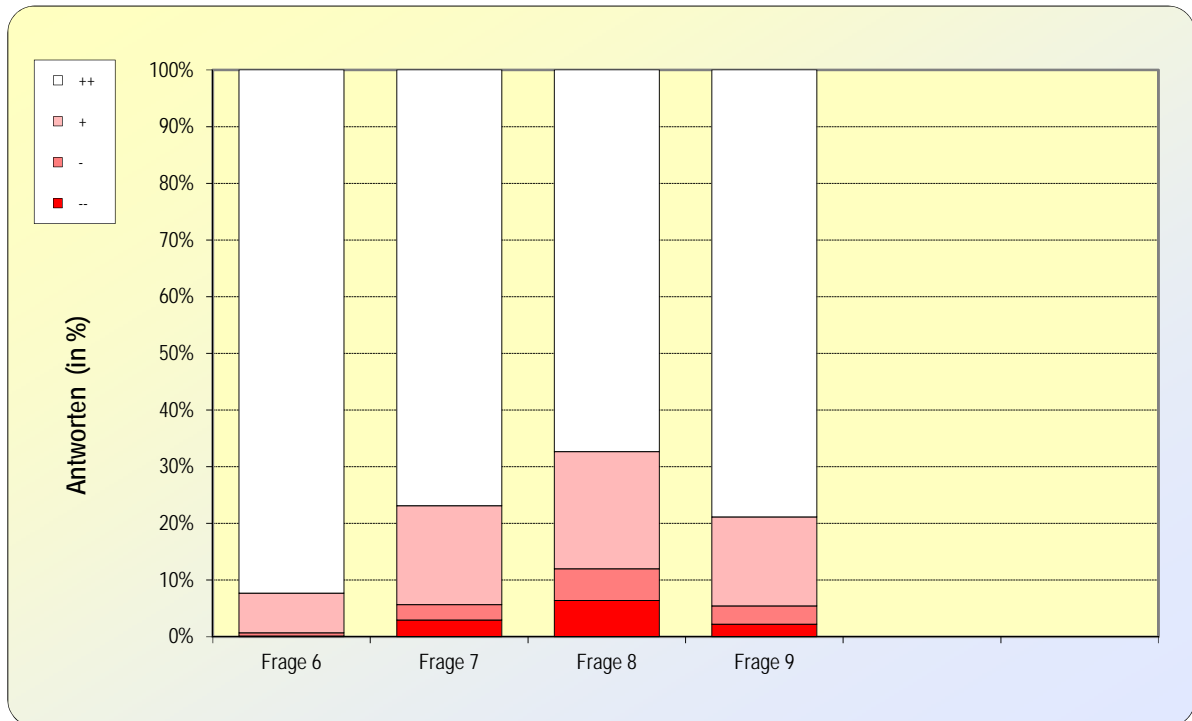
* Prozentsatz aller Antwortenden, die nicht die beste Antwort gegeben haben = Summe der Anteile (+, -, --)

Bereich Kompetenz 1: Eingehen auf Bedürfnisse

- Frage 1 Ist die Hebamme auf Ihre Wünsche und Bedürfnisse eingegangen?
- Frage 2 Hat die Hebamme sich Zeit für Sie genommen?
- Frage 3 Wurden Sie ermutigt, Fragen zu stellen?
- Frage 4 Wurden Ihre Fragen klar und verständlich beantwortet?
- Frage 5 Hat die Hebamme Ihre Schwierigkeiten aufgenommen?
- Frage 18 Ist es vorgekommen, dass die Hebamme Ihre Entscheidung nicht berücksichtigt hat?

Verteilung der Antworten

Bereich Kompetenz 2: Schmerzbehandlung



	Frage 6	Frage 7	Frage 8	Frage 9			
Unzufriedenheits-Index	2.8	10.6	17.0	9.6			
++	1232	392	264	844			
+	94	89	81	168			
-	7	14	22	34			
--	2	15	25	24			
Anzahl Angaben	1335	510	392	1070			

Anteil Nichtvollzufriedener *							
Ihre Sektion	8%	23%	33%	21%			
Mittelwert aller Sektionen	8%	23%	33%	21%			

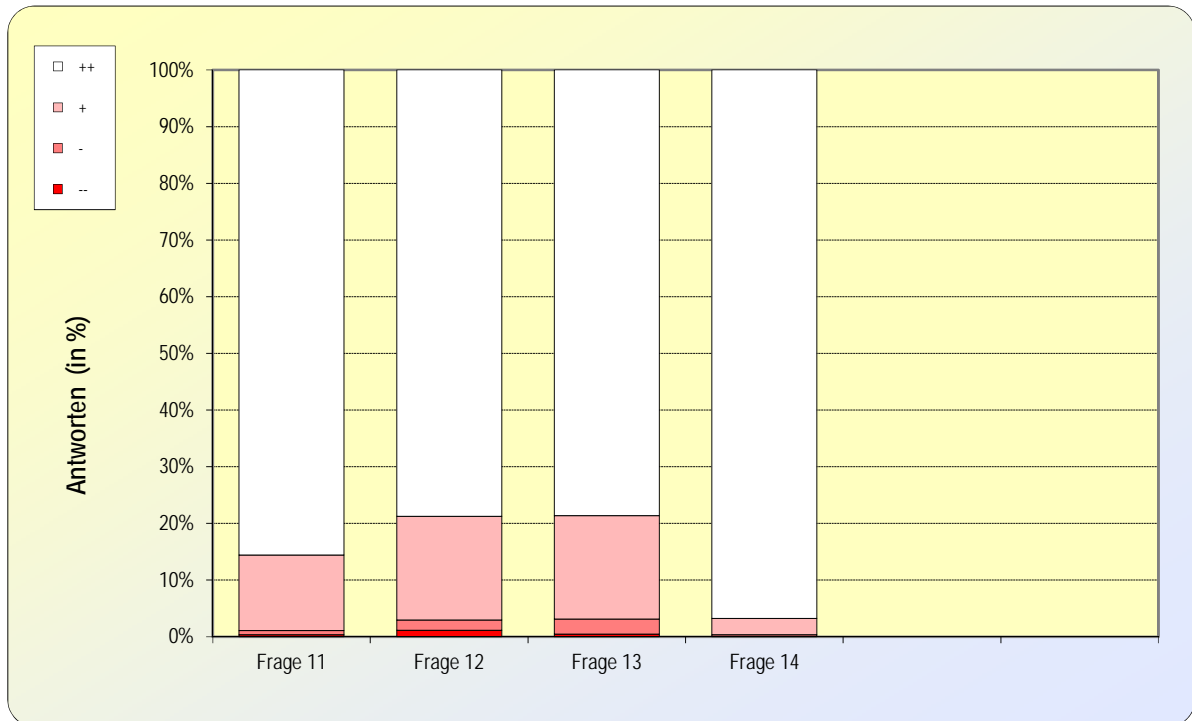
* Prozentsatz aller Antwortenden, die nicht die beste Antwort gegeben haben = Summe der Anteile (+, -, --)

Bereich Kompetenz 2: Schmerzbehandlung

- Frage 6 Hat die Hebamme Ihre Schmerzen ernst genommen?
- Frage 7 Hat die Hebamme Ihnen in der Schwangerschaft Möglichkeiten der Schmerzlinderung angeboten?
- Frage 8 Hat die Hebamme Ihnen während der Geburt Möglichkeiten der Schmerzlinderung angeboten?
- Frage 9 Hat die Hebamme Ihnen im Wochenbett Möglichkeiten der Schmerzlinderung angeboten?

Verteilung der Antworten

Bereich Kompetenz 3: Umgang, Miteinbezug



	Frage 11	Frage 12	Frage 13	Frage 14			
Unzufriedenheits-Index	5.3	8.5	8.3	1.2			
++	1383	1164	526	1591			
+	215	270	122	47			
-	12	27	18	5			
--	6	17	3	1			
Anzahl Angaben	1616	1478	669	1644			

Anteil Nichtvollzufriedener *							
Ihre Sektion	14%	21%	21%	3%			
Mittelwert aller Sektionen	14%	21%	21%	3%			

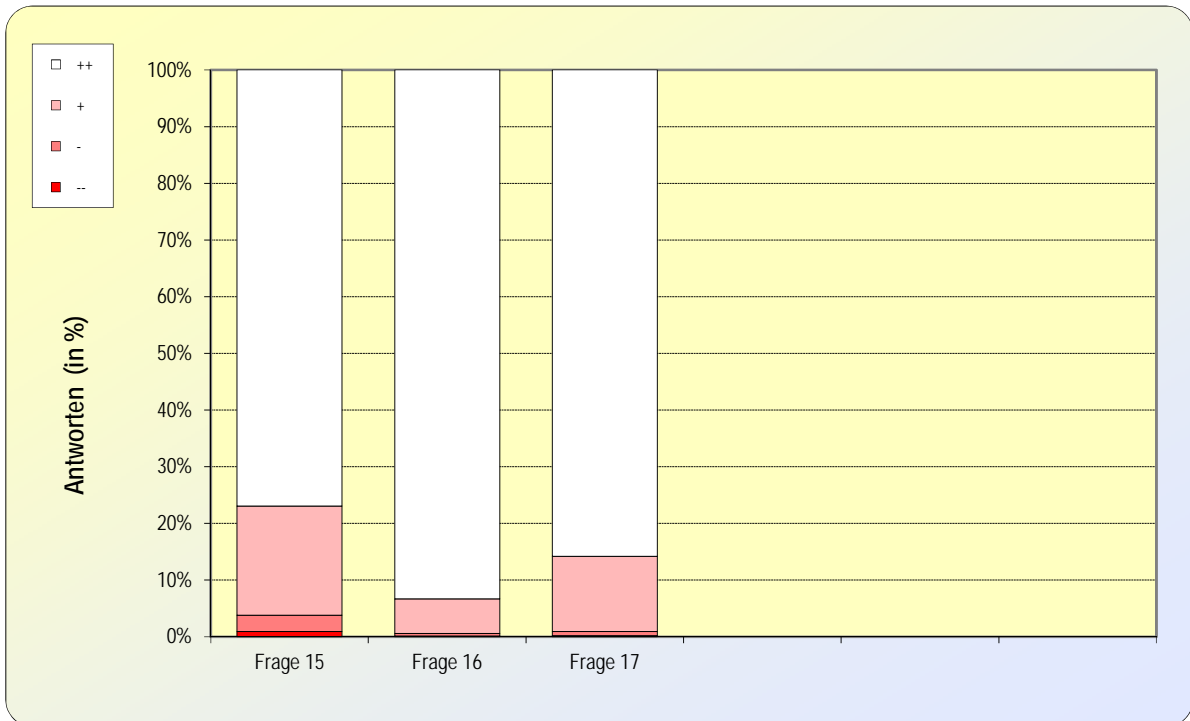
* Prozentsatz aller Antwortenden, die nicht die beste Antwort gegeben haben = Summe der Anteile (+, -, --)

Bereich Kompetenz 3: Umgang, Miteinbezug

- Frage 11 Hat die Hebamme Sie in Ihrer Rolle als Mutter unterstützt?
- Frage 12 Wurde der Vater (falls er anwesend war) mit einbezogen? *
- Frage 13 Wurden ältere anwesende Kinder ihrem Alter gemäss miteinbezogen?
- Frage 14 War die Hebamme liebevoll im Umgang mit dem Neugeborenen?

Verteilung der Antworten

Bereich Kompetenz 4: Information Allgemein



	Frage 15	Frage 16	Frage 17				
Unzufriedenheits-Index	9.3	2.5	5.1				
++	671	1269	1306				
+	168	83	202				
-	25	6	11				
--	8	2	3				
Anzahl Angaben	872	1360	1522				

Anteil Nichtvollzufriedener *							
Ihre Sektion	23%	7%	14%				
Mittelwert aller Sektionen	23%	7%	14%				

* Prozentsatz aller Antwortenden, die nicht die beste Antwort gegeben haben = Summe der Anteile (+, -, --)

Bereich Kompetenz 4: Information Allgemein

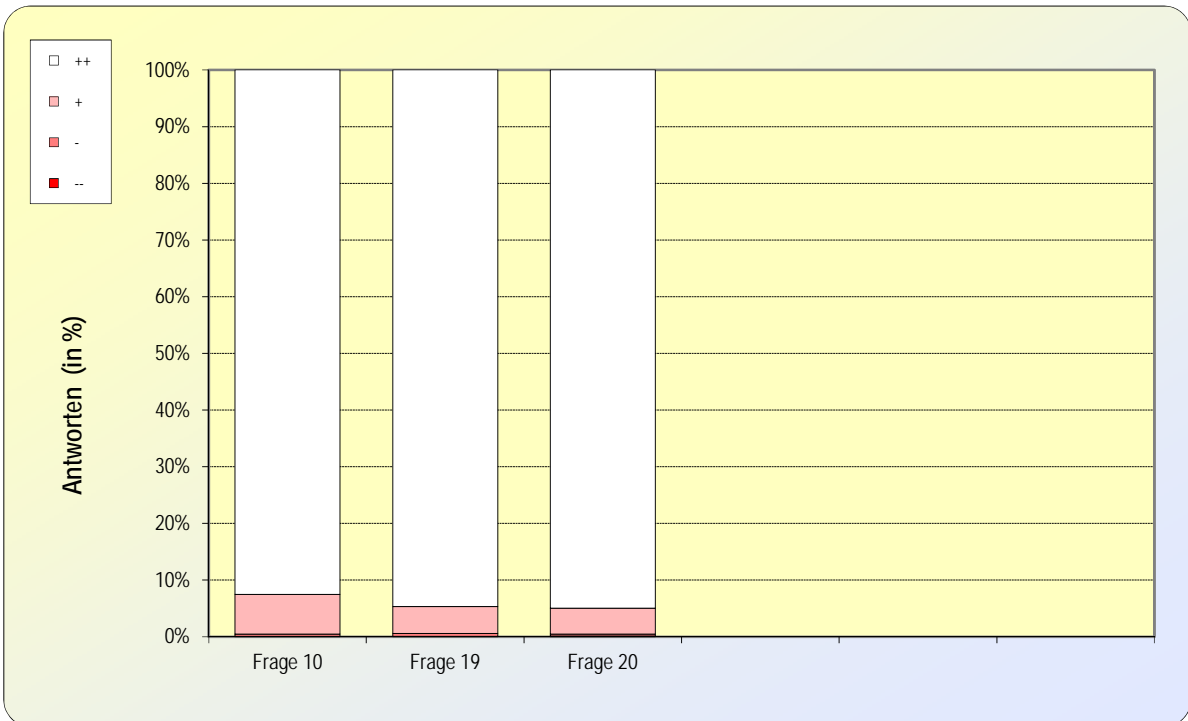
Frage 15 Hat die Hebamme andere an Ihrer Betreuung Beteiligte gut informiert?

Frage 16 Hat die Hebamme Sie über sämtliche Handlungen informiert, bevor sie sie ausführte?

Frage 17 Hat Ihnen die Hebamme alle nötigen Infos gegeben, damit Sie eigene Entscheidungen fällen konnten?

Verteilung der Antworten

Bereich Kompetenz 5: Kompetenz und Vertrauen



	Frage 10	Frage 19	Frage 20				
Unzufriedenheits-Index	2.7	2.0	1.9				
++	1473	1565	1570				
+	111	78	75				
-	7	9	6				
--	1	1	2				
Anzahl Angaben	1592	1653	1653				

Anteil Nichtvollzufriedener *							
Ihre Sektion	7%	5%	5%				
Mittelwert aller Sektionen	7%	5%	5%				

* Prozentsatz aller Antwortenden, die nicht die beste Antwort gegeben haben = Summe der Anteile (+, -, --)

Bereich Kompetenz 5: Kompetenz und Vertrauen

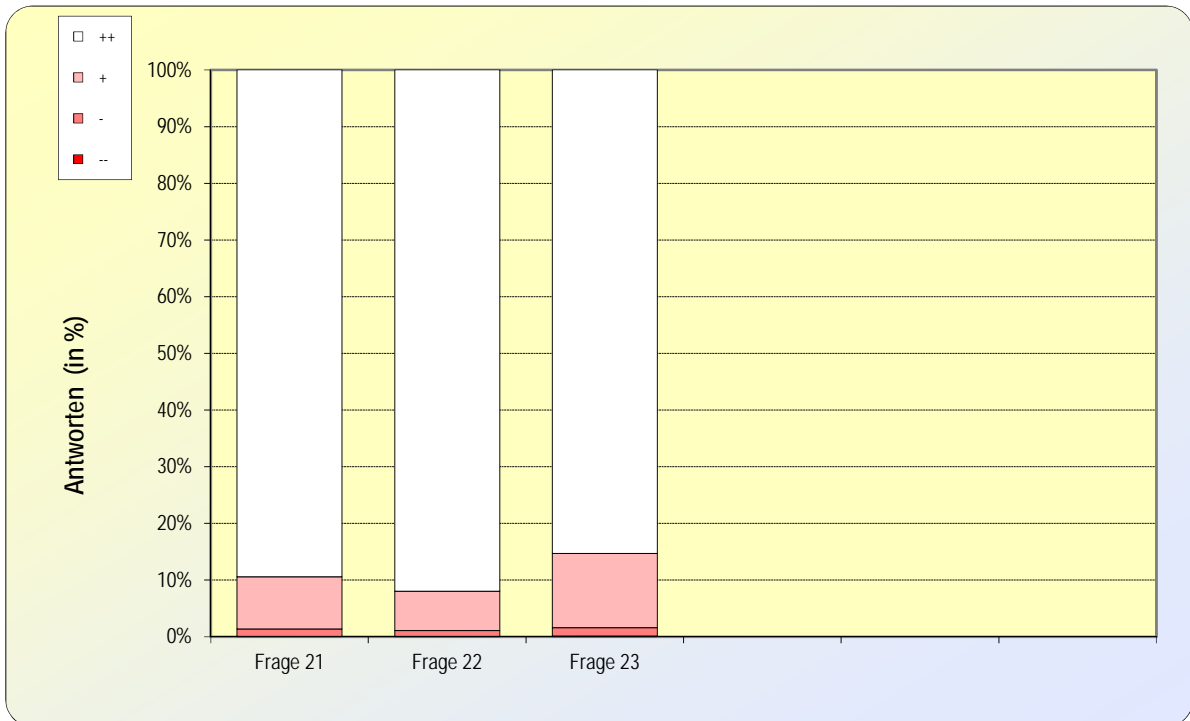
Frage 10 Hat die Hebamme Ihre Intimsphäre geschützt?

Frage 19 War die Hebamme aus Ihrer Sicht kompetent?

Frage 20 Haben Sie der Hebamme vertraut?

Verteilung der Antworten

Bereich Organisation (Erreichbarkeit, Flexibilität)



	Frage 21	Frage 22	Frage 23				
Unzufriedenheits-Index	4.0	3.1	5.5				
++	1455	1504	1402				
+	150	114	216				
-	21	17	24				
--	1	1	2				
Anzahl Angaben	1627	1636	1644				

Anteil Nichtvollzufriedener *							
Ihre Sektion	11%	8%	15%				
Mittelwert aller Sektionen	11%	8%	15%				

* Prozentsatz aller Antwortenden, die nicht die beste Antwort gegeben haben = Summe der Anteile (+, -, --)

Bereich Organisation (Erreichbarkeit, Flexibilität)

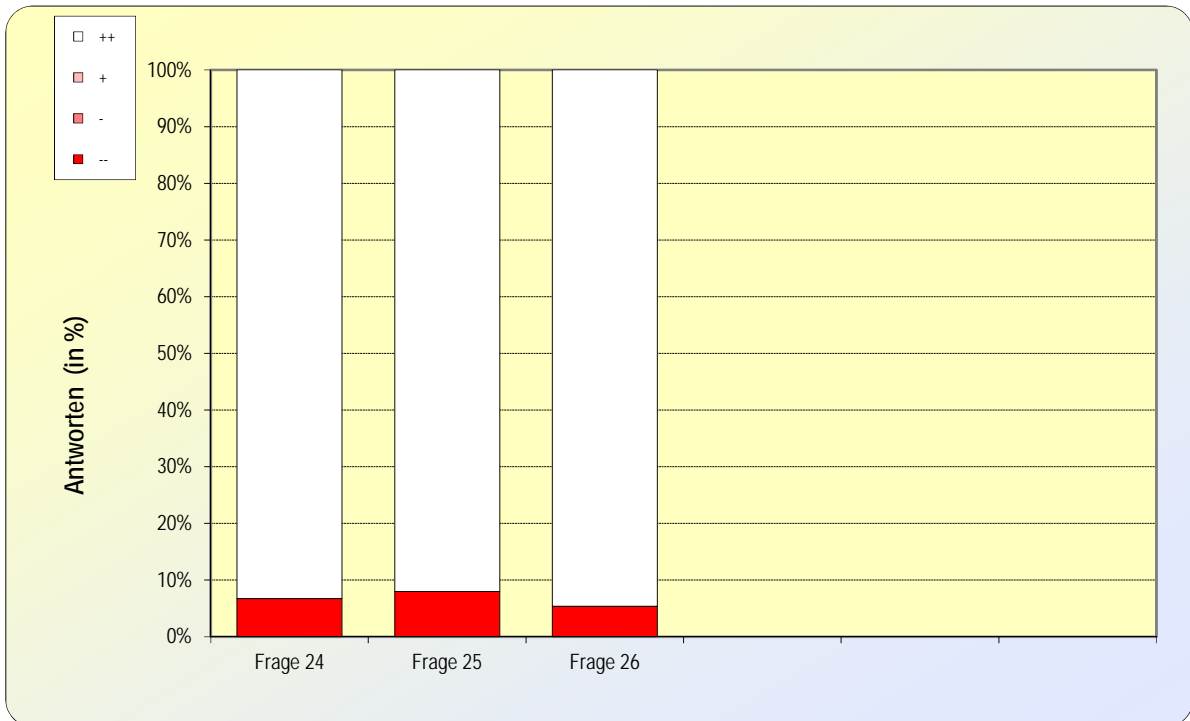
Frage 21 War die Hebamme jederzeit telefonisch zu erreichen oder hatte eine Vertretung organisiert?

Frage 22 Haben Sie alle Auskünfte innert nützlicher Frist bekommen?

Frage 23 Hat die Hebamme sich mit den Terminen der Hausbesuche nach Ihren Bedürfnissen gerichtet?

Verteilung der Antworten

Bereich Fragen zur Geburt



	Frage 24	Frage 25	Frage 26				
<i>Unzufriedenheits-Index</i>	6.7	8.0	5.4				
++	456	299	88				
+							
-							
--	33	26	5				
<i>Anzahl Angaben</i>	489	325	93				

Anteil Nichtvollzufriedener *							
Ihre Sektion	7%	8%	5%				
Mittelwert aller Sektionen	7%	8%	5%				

* Prozentsatz aller Antwortenden, die nicht die beste Antwort gegeben haben = Summe der Anteile (+, -, --)

Bereich Fragen zur Geburt

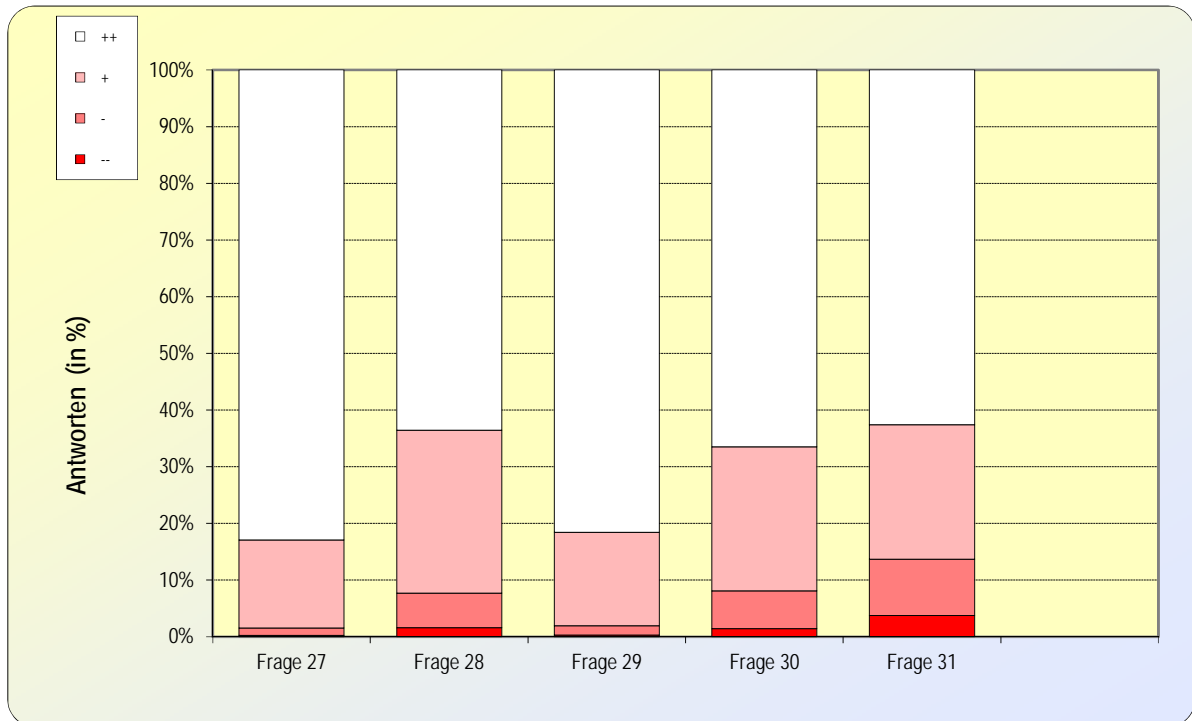
Frage 24 Konnten Sie Ihre Gebärposition frei wählen?

Frage 25 Falls Sie mitgeteilt haben, ob Sie einen Dammschnitt möchten: Wurde Ihrem Wunsch entsprochen?

Frage 26 Wenn ein Dammschnitt vorgenommen wurde: Haben Sie das Gefühl, dass er notwendig war?

Verteilung der Antworten

Bereich Informationsstand im Wochenbett



	Frage 27	Frage 28	Frage 29	Frage 30	Frage 31		
Unzufriedenheits-Index	6.3	15.3	6.9	14.4	18.3		
++	1251	898	1232	958	889		
+	235	406	249	366	337		
-	19	86	24	96	141		
--	4	23	5	21	53		
Anzahl Angaben	1509	1413	1510	1441	1420		

Anteil Nichtvollzufriedener *							
Ihre Sektion	17%	36%	18%	34%	37%		
Mittelwert aller Sektionen	17%	36%	18%	34%	37%		

* Prozentsatz aller Antwortenden, die nicht die beste Antwort gegeben haben = Summe der Anteile (+, -, --)

Bereich Informationsstand im Wochenbett

Frage 27 Info über Stillen (Ernährung, Positionen, Stillprobleme usw.)

Frage 28 Info über Wachphasen, Schreien, Schlafen des Kindes

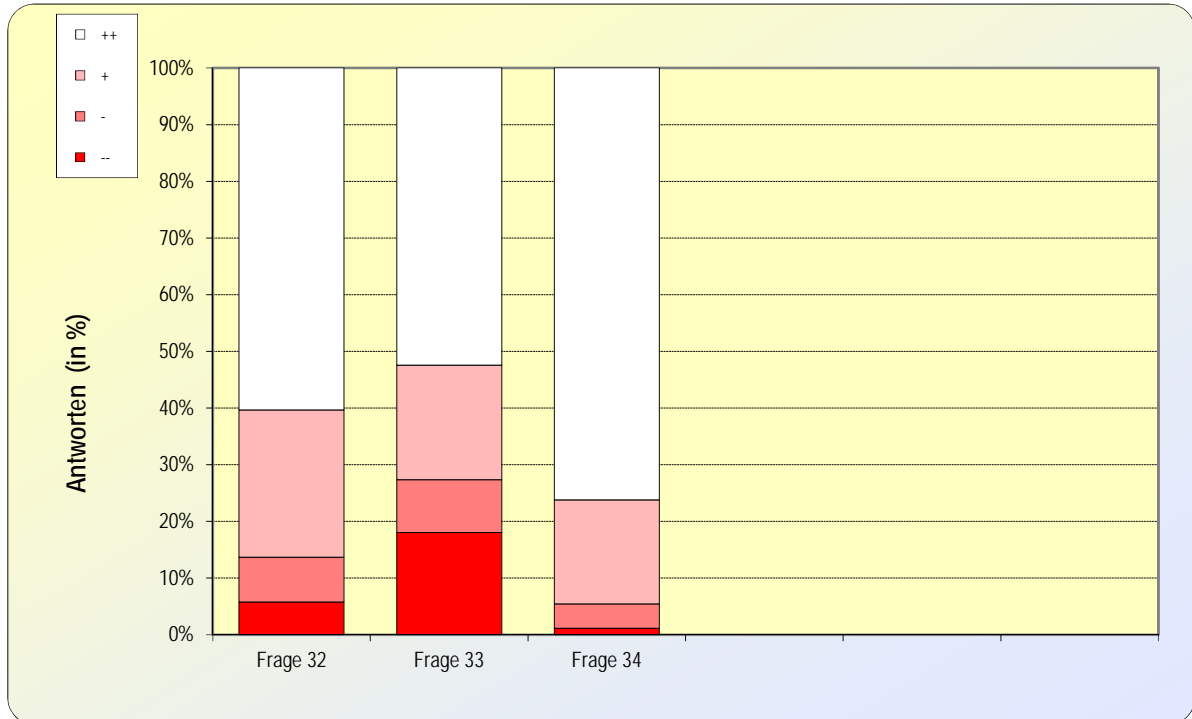
Frage 29 Info über Pflege des Kindes

Frage 30 Info über Umgang mit körperlichen Veränderungen im Wochenbett

Frage 31 Info über Möglichkeiten den Beckenboden zu schützen/zu stärken

Verteilung der Antworten

Bereich Information für die Zeit danach



	Frage 32	Frage 33	Frage 34				
Unzufriedenheits-Index	19.7	31.0	10.1				
++	883	534	1162				
+	381	206	280				
-	115	95	65				
--	85	184	18				
Anzahl Angaben	1464	1019	1525				

Anteil Nichtvollzufriedener *							
Ihre Sektion	40%	48%	24%				
Mittelwert aller Sektionen	40%	48%	24%				

* Prozentsatz aller Antwortenden, die nicht die beste Antwort gegeben haben = Summe der Anteile (+, -, --)

Bereich Information für die Zeit danach

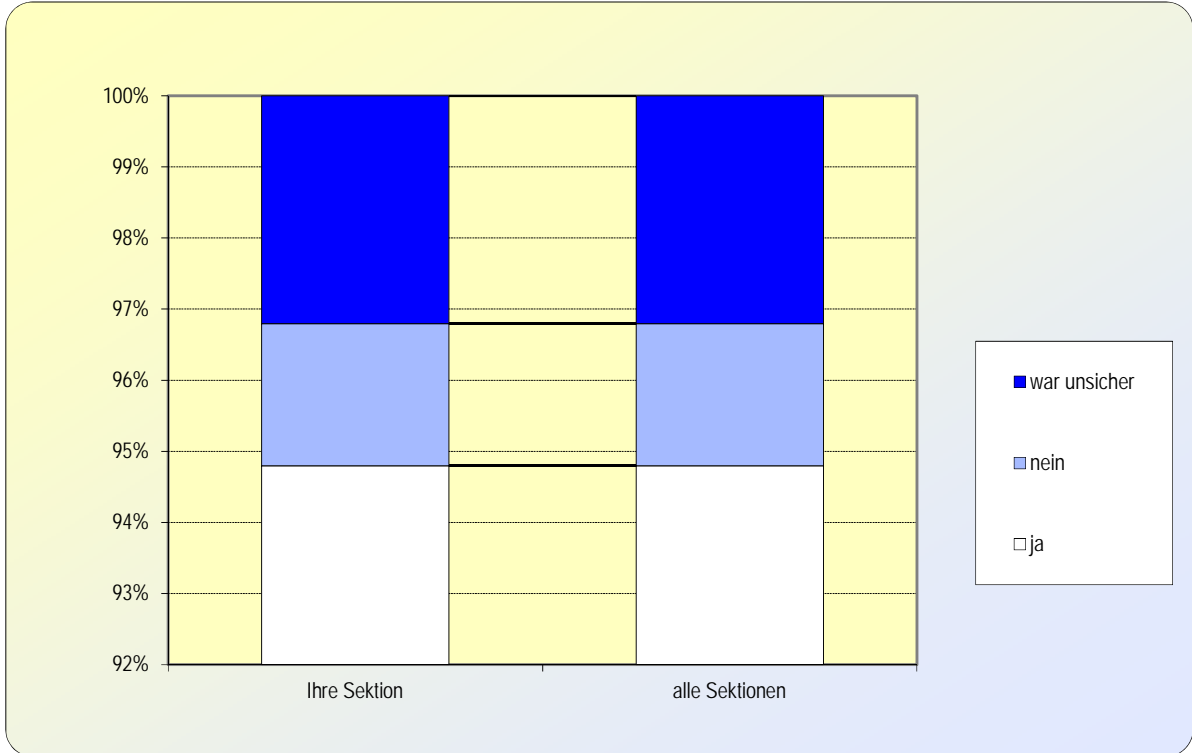
Frage 32 Hat die Hebamme Sie aufmerksam gemacht auf Gefühlsschwankungen und frühzeitig Hilfe anzufordern?

Frage 33 Hat die Hebamme ihnen Informationen über Sexualität und Verhütung angeboten?*

Frage 34 Hat die Hebamme Sie über ergänzende oder nachfolgende Betreuungsangebote informiert?

Bereich Ernährung des Kindes:

Hatten Sie vor zu stillen?



Grafik : Häufigkeitsverteilung der Antworten

	Antwort 3 ja	Antwort 2 nein	Antwort 1 war unsicher			Total
Wert für Ihre Sektion	94.8%	2.0%	3.2%			100.0%
Mittelwert aller Sektionen in der Auswertung	94.8%	2.0%	3.2%			100.0%
höchster Wert	94.8%	2.0%	3.2%			
tiefster Wert	94.8%	2.0%	3.2%			
Anzahl Angaben (für Ihre Sektion)	1567	33	53			1653

Hatten Sie vor der Geburt Ihres Kindes vor zu stillen?

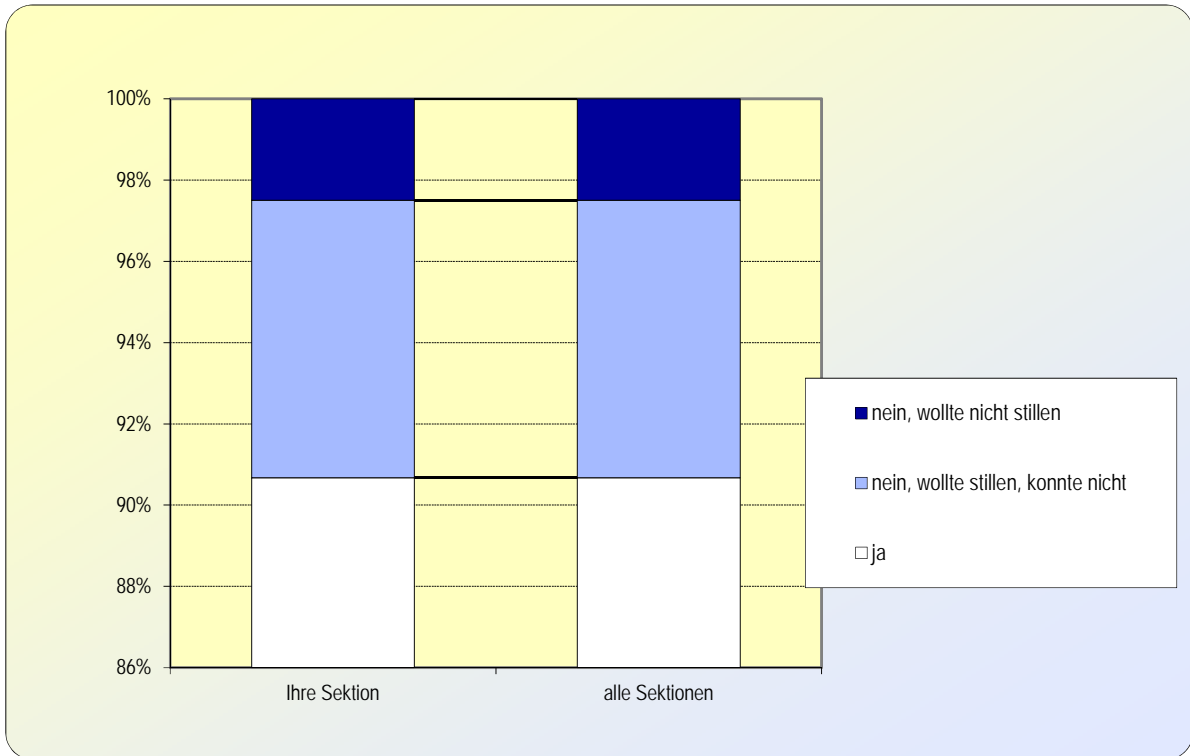
Antwort 1 war unsicher

Antwort 2 nein

Antwort 3 ja

Bereich Ernährung des Kindes:

Konnten Sie stillen?



Grafik : Häufigkeitsverteilung der Antworten

	Antwort 3 ja	Antwort 2 nein, konnte nicht	Antwort 1 nein, wollte nicht stillen			Total
Wert für Ihre Sektion	90.7%	6.8%	2.5%			100.0%
Mittelwert aller Sektionen in der Auswertung	90.7%	6.8%	2.5%			100.0%
höchster Wert	90.7%	6.8%	2.5%			
tiefster Wert	90.7%	6.8%	2.5%			
Anzahl Angaben (für Ihre Sektion)	1487	112	41			1640

Konnten Sie ihr Kind in den ersten 10 Tagen nach der Geburt stillen?

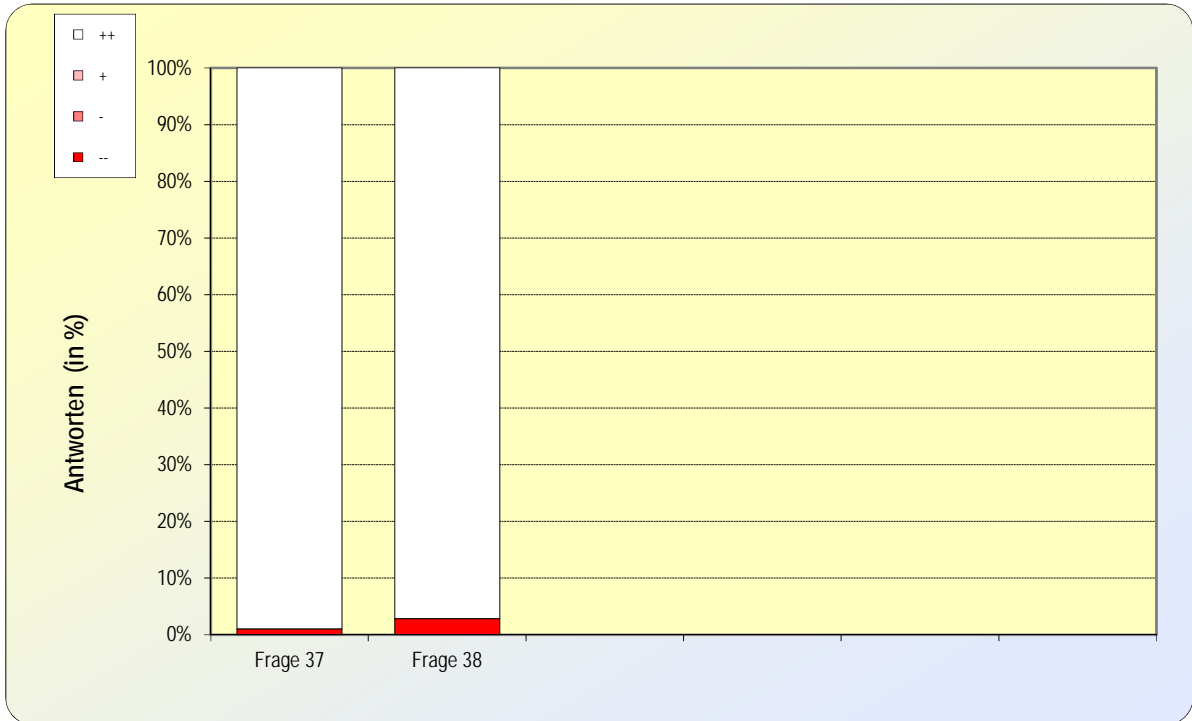
Antwort 1 nein, wollte nicht stillen

Antwort 2 nein, wollte stillen, konnte nicht

Antwort 3 ja

Bereich Ernährung des Kindes:

Stillförderung



	Frage 37	Frage 38					
<i>Unzufriedenheits-Index</i>	<i>1.0</i>	<i>2.8</i>					
++	1548	1480					
+							
-							
--	16	43					
<i>Anzahl Angaben</i>	<i>1564</i>	<i>1523</i>					

Anteil Nichtvollzufriedener *							
Ihre Sektion	1%	3%					
Mittelwert aller Sektionen	1%	3%					

* Prozentsatz aller Antwortenden, die nicht die beste Antwort gegeben haben = Summe der Anteile (+, -, --)

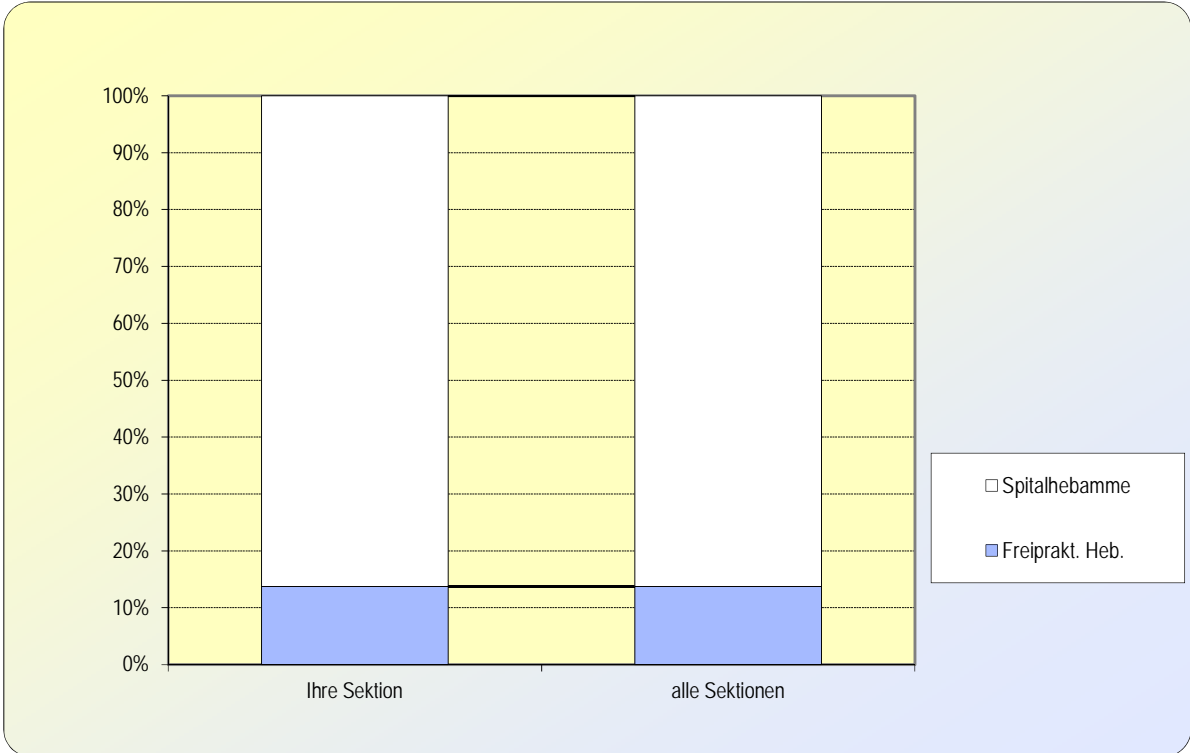
Stillförderung

Frage 37 Wenn Sie stillen wollten: Hat Ihre Hebamme Ihre Stillmotivation gefördert?

Frage 38 Wenn Sie gestillt haben: Hat Ihre Hebamme Ihnen gezeigt, was Sie über das Stillen wissen müssen?

Bereich Ernährung des Kindes:

Von wem wurde empfohlen Tee/Zusatznahrung zu geben?



Grafik : Häufigkeitsverteilung der Antworten

	Antwort 1 Freiprakt. Heb.	Antwort 2 Spitalhebamme				Total
Wert für Ihre Sektion	13.7%	86.3%				100.0%
Mittelwert aller Sektionen in der Auswertung	13.7%	86.3%				100.0%
höchster Wert	13.7%	86.3%				
tiefster Wert	13.7%	86.3%				
Anzahl Angaben (für Ihre Sektion)	76	477				553

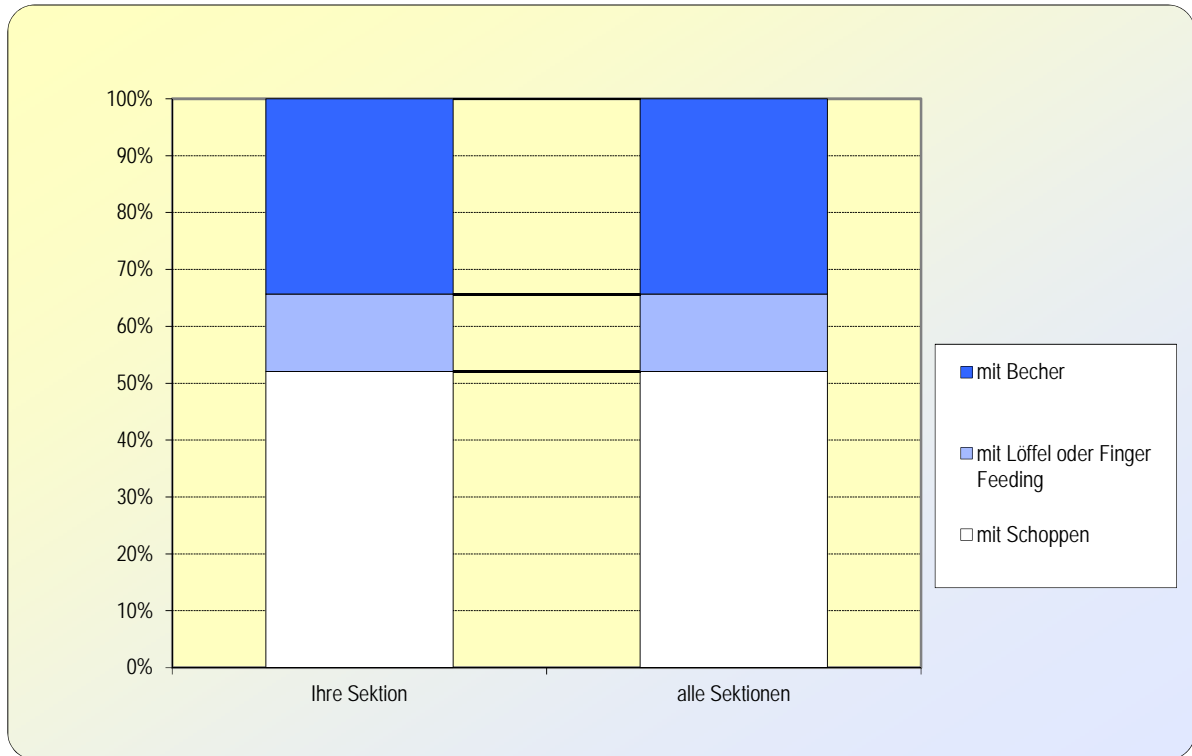
Von wem wurde empfohlen Tee/Zusatznahrung zu geben?

Antwort 1 Freiprakt. Heb.

Antwort 2 Spitalhebamme

Bereich Ernährung des Kindes:

Welche Methode wurde empfohlen?



Grafik : Häufigkeitsverteilung der Antworten

	Antwort 3 mit Schoppen	Antwort 2 Finger Feeding	Antwort 1 mit Becher			Total
Wert für Ihre Sektion	52.1%	13.6%	34.3%			100.0%
Mittelwert aller Sektionen in der Auswertung	52.1%	13.6%	34.3%			100.0%
höchster Wert	52.1%	13.6%	34.3%			
tiefster Wert	52.1%	13.6%	34.3%			
Anzahl Angaben (für Ihre Sektion)	276	72	182			530

Welche Methode wurde empfohlen?

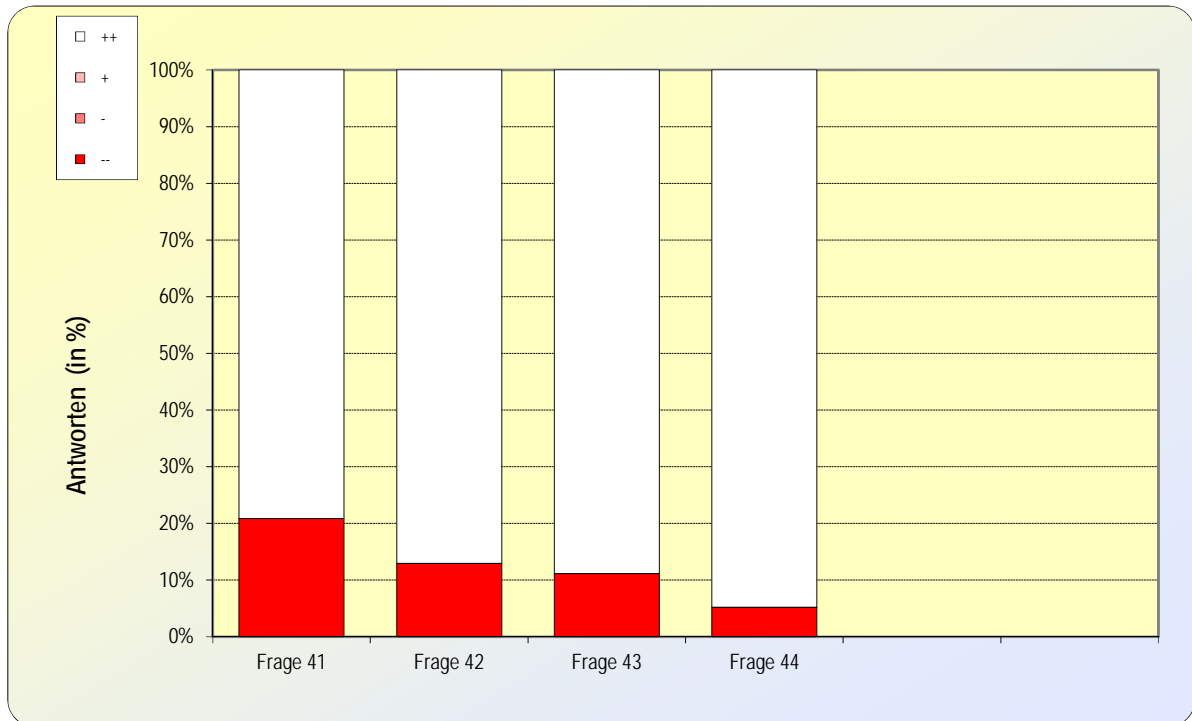
Antwort 3 mit Schoppen

Antwort 2 mit Löffel oder Finger Feeding

Antwort 1 mit Becher

Verteilung der Antworten

Bereich Wochenbettbetreuung



	Frage 41	Frage 42	Frage 43	Frage 44			
Unzufriedenheits-Index	20.9	13.0	11.1	5.2			
++	1146	1255	1277	347			
+							
-							
--	302	187	160	19			
Anzahl Angaben	1448	1442	1437	366			

Anteil Nichtvollzufriedener *							
Ihre Sektion	21%	13%	11%	5%			
Mittelwert aller Sektionen	21%	13%	11%	5%			

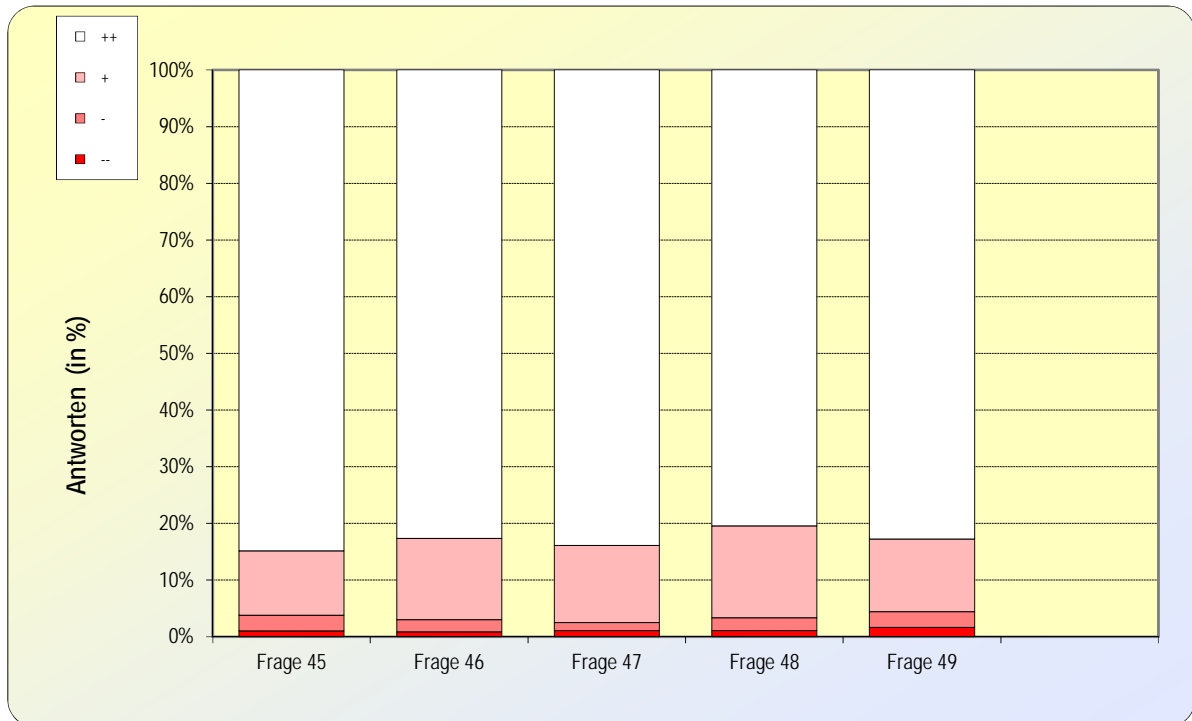
* Prozentsatz aller Antwortenden, die nicht die beste Antwort gegeben haben = Summe der Anteile (+, -, --)

Bereich Wochenbettbetreuung

Frage 41	Widersprüchliche Infos zum Stillen
Frage 42	Widersprüchliche Infos zur Pflege des Kindes
Frage 43	Widersprüchliche Infos zur Ernährung
Frage 44	Falls ja, konnten Sie mit der Hebamme besprechen und wurde für eine gute Lösung gefunden?

Verteilung der Antworten

Bereich Komplikationen



	Frage 45	Frage 46	Frage 47	Frage 48	Frage 49		
Unzufriedenheits-Index	6.7	7.1	6.6	8.0	7.8		
++	488	466	464	432	149		
+	65	81	75	87	23		
-	16	12	8	12	5		
--	6	5	6	6	3		
Anzahl Angaben	575	564	553	537	180		

Anteil Nichtvollzufriedener *							
Ihre Sektion	15%	17%	16%	20%	17%		
Mittelwert aller Sektionen	15%	17%	16%	20%	17%		

* Prozentsatz aller Antwortenden, die nicht die beste Antwort gegeben haben = Summe der Anteile (+, -, --)

Bereich Komplikationen

Frage 45 Hat die Hebamme das Problem / die Probleme erfasst?

Frage 46 Hat sie schnell reagiert?

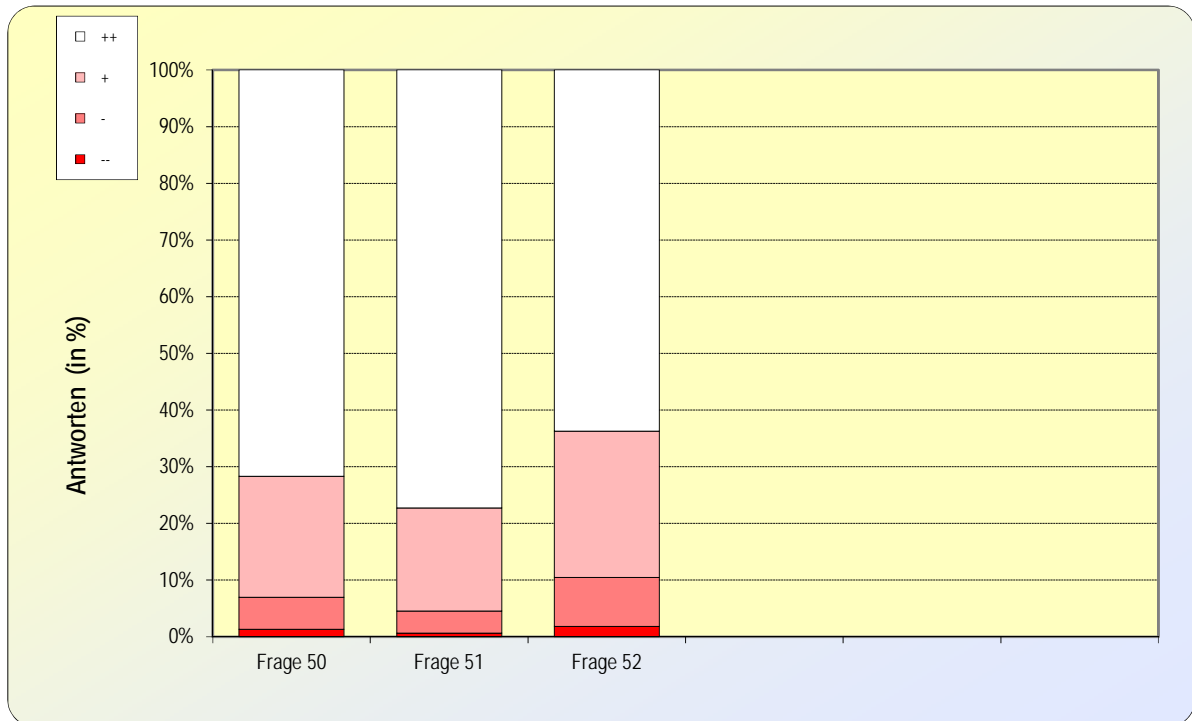
Frage 47 Hat sie schwierige Situationen souverän gemeistert?

Frage 48 Verfügte sie über das nötige Material, um auf schwierige Situationen reagieren zu können?

Frage 49 Falls eine Verlegung stattgefunden hat: Hat die Hebamme gut mit den anderen Diensten zusammengearbeitet?

Verteilung der Antworten

Bereich Geburtsvorbereitung



	Frage 50	Frage 51	Frage 52				
Unzufriedenheits-Index	12.2	9.3	16.2				
++	431	462	378				
+	128	109	153				
-	34	23	51				
--	8	4	11				
Anzahl Angaben	601	598	593				

Anteil Nichtvollzufriedener *							
Ihre Sektion	28%	23%	36%				
Mittelwert aller Sektionen	28%	23%	36%				

* Prozentsatz aller Antwortenden, die nicht die beste Antwort gegeben haben = Summe der Anteile (+, -, --)

Bereich Geburtsvorbereitung

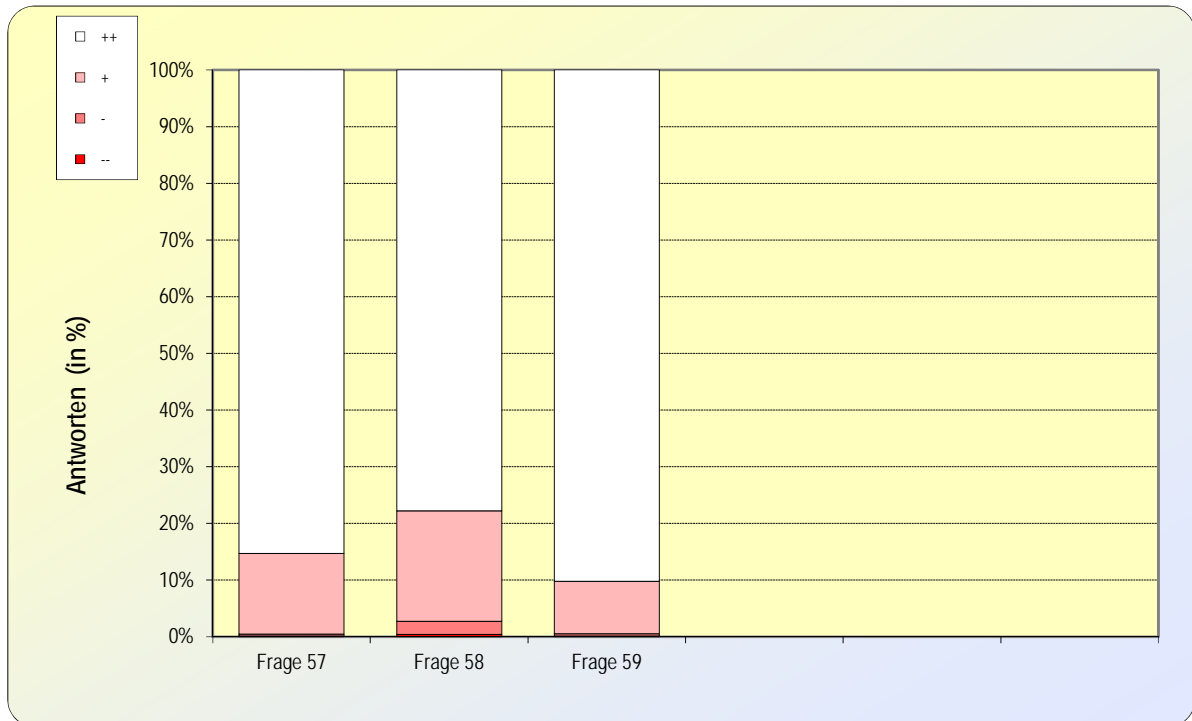
Frage 50 Haben Sie die Informationen erhalten, die Sie sich erhofft haben?

Frage 51 Konnte die Hebamme den Stoff gut vermitteln?

Frage 52 War der Kurs für Sie nützlich?*

Verteilung der Antworten

Bereich Beurteilung durch Partner



	Frage 57	Frage 58	Frage 59				
Unzufriedenheits-Index	5.1	8.5	3.5				
++	1204	994	1250				
+	201	249	129				
-	5	30	5				
--	2	5	2				
Anzahl Angaben	1412	1278	1386				

Anteil Nichtvollzufriedener *							
Ihre Sektion	15%	22%	10%				
Mittelwert aller Sektionen	15%	22%	10%				

* Prozentsatz aller Antwortenden, die nicht die beste Antwort gegeben haben = Summe der Anteile (+, -, --)

Bereich Beurteilung durch Partner

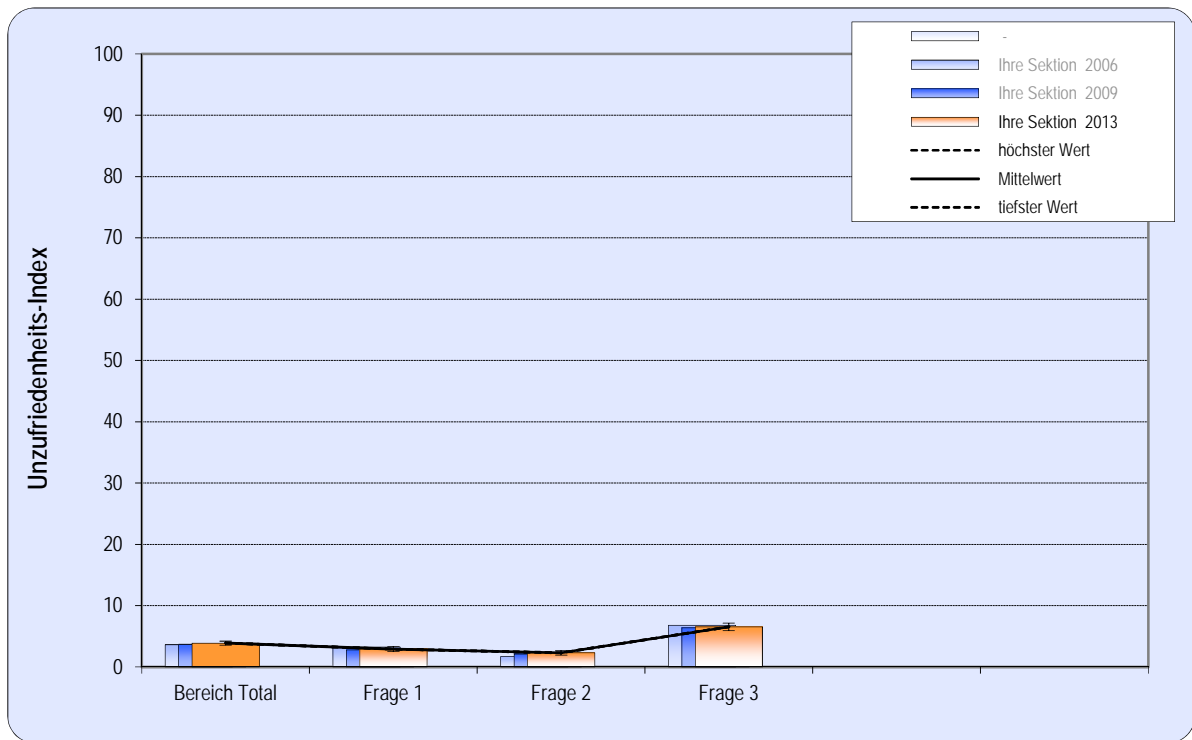
Frage 57 Wie haben Sie als Partner die Betreuung Ihrer Frau und Ihres Kindes erlebt?

Frage 58 Wurden Sie als Partner von der Hebamme in die Pflege des Kindes miteinbezogen?

Frage 59 Hatten Sie als Partner die Möglichkeit, Ihre Fragen zu stellen?

Unzufriedenheits-Index

Bereich Kompetenz 1: Eingehen auf Bedürfnisse (1)



Grafik : Unzufriedenheits-Index (0 = max. Zufriedenheit ; 100 = max. Unzufriedenheit)

Kompetenz 1: Eingehen auf Bedürfnisse						
denheits-Index		Bereich Total	Frage 1	Frage 2	Frage 3	
Wert für Ihre Sektion		3.9	2.9	2.3	6.6	
Mittelwert aller Sektionen in der Auswertung		3.9	2.9	2.3	6.6	
höchster Wert		3.9	2.9	2.3	6.6	
tiefster Wert		3.9	2.9	2.3	6.6	
Vertrauensintervall (90 %)	+ / -	0.3	0.4	0.4	0.6	
Standardabweichung		7.9	9.9	9.1	15.3	
Anzahl Angaben (für Ihre Sektion)		1659	1654	1658	1651	
Längsvergleich	2009	3.7	2.8	2.1	6.4	
	2006	3.6	3.3	1.7	6.8	
	-					
<i>Anteil Nichtvollzufriedener *</i>			Frage 1	Frage 2	Frage 3	
	Ihre Sektion	-	8%	7%	18%	
	Mittelwert aller Sektionen	-	8%	7%	18%	

* Prozentsatz aller Antwortenden, die nicht die beste Antwort gegeben haben = Summe der Anteile (+, -, --)

Kompetenz 1: Eingehen auf Bedürfnisse (1)

Bereich Total

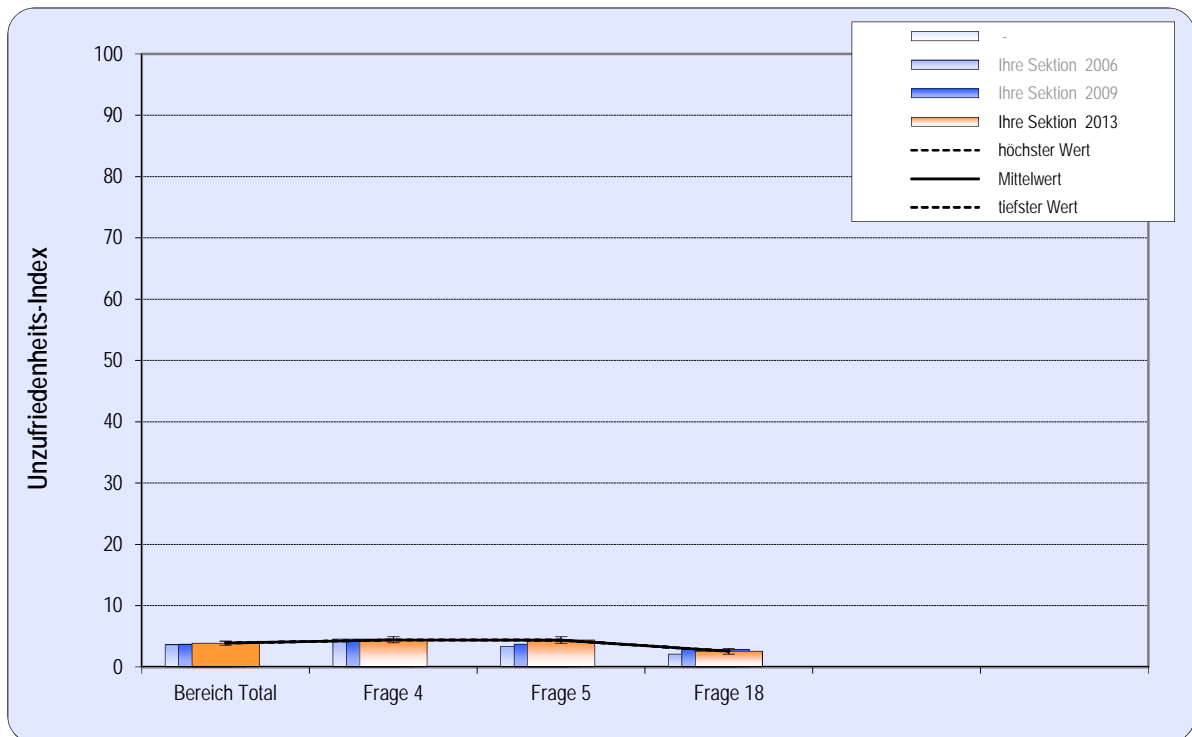
Frage 1 Ist die Hebamme auf Ihre Wünsche und Bedürfnisse eingegangen?

Frage 2 Hat die Hebamme sich Zeit für Sie genommen?

Frage 3 Wurden Sie ermutigt, Fragen zu stellen?

Unzufriedenheits-Index

Bereich Kompetenz 1: Eingehen auf Bedürfnisse (2)



Grafik : Unzufriedenheits-Index (0 = max. Zufriedenheit ; 100 = max. Unzufriedenheit)

Kompetenz 1: Eingehen auf Bedürfnisse		Bereich Total	Frage 4	Frage 5	Frage 18		
denheits-Index							
Wert für Ihre Sektion		3.9	4.4	4.4	2.6		
Mittelwert aller Sektionen in der Auswertung		3.9	4.4	4.4	2.6		
höchster Wert		3.9	4.4	4.4	2.6		
tiefster Wert		3.9	4.4	4.4	2.6		
Vertrauensintervall (90 %) + / -		0.3	0.5	0.5	0.4		
Standardabweichung		7.9	12.1	12.7	10.8		
Anzahl Angaben (für Ihre Sektion)		1659	1653	1540	1607		
Längsvergleich	2009	3.7	4.2	3.7	2.9		
	2006	3.6	4.6	3.4	2.1		
	-						
Anteil Nichtvollzufriedener *			Frage 4	Frage 5	Frage 18		
Ihre Sektion		-	12%	12%	6%		
Mittelwert aller Sektionen		-	12%	12%	6%		

* Prozentsatz aller Antwortenden, die nicht die beste Antwort gegeben haben = Summe der Anteile (+, -, --)

Kompetenz 1: Eingehen auf Bedürfnisse (2)

Bereich Total

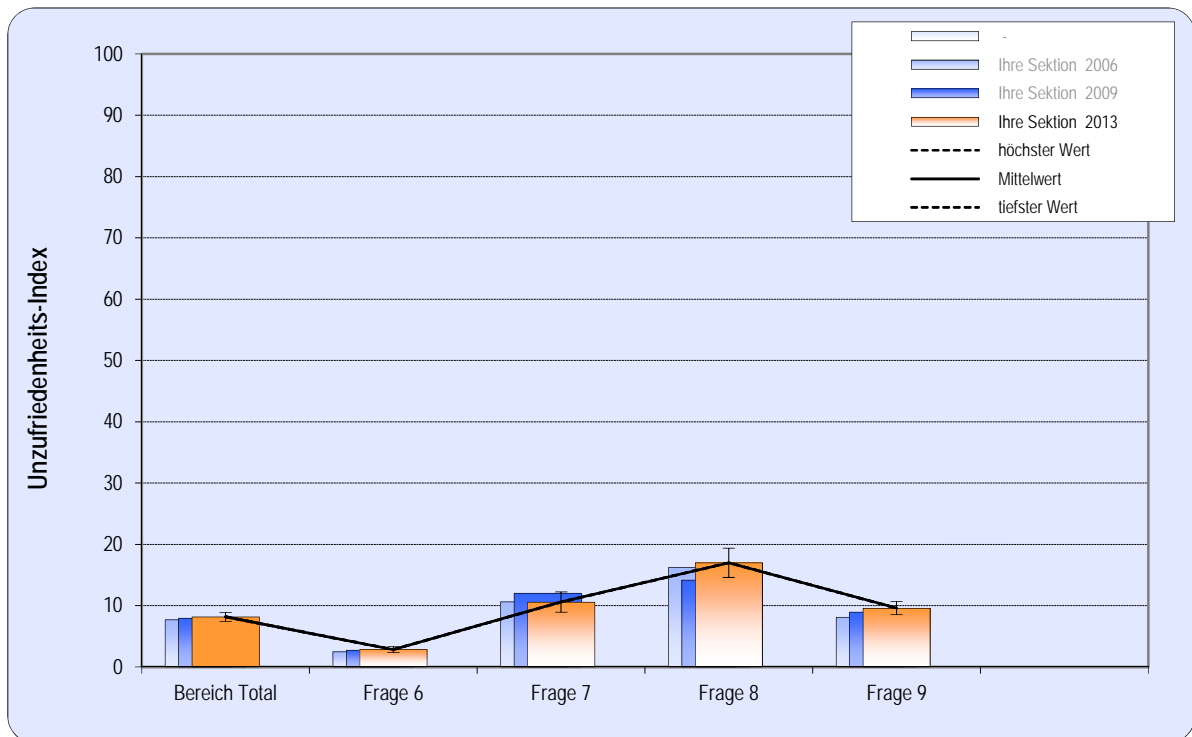
Frage 4 Wurden Ihre Fragen klar und verständlich beantwortet?

Frage 5 Hat die Hebamme Ihre Schwierigkeiten aufgenommen?

Frage 18 Ist es vorgekommen, dass die Hebamme Ihre Entscheidung nicht berücksichtigt hat?

Unzufriedenheits-Index

Bereich Kompetenz 2: Schmerzbehandlung



Grafik : Unzufriedenheits-Index (0 = max. Zufriedenheit ; 100 = max. Unzufriedenheit)

Kompetenz 2: Schmerzbehandlung		Bereich Total	Frage 6	Frage 7	Frage 8	Frage 9
Unzufriedenheits-Index						
Wert für Ihre Sektion		8.2	2.8	10.6	17.0	9.6
Mittelwert aller Sektionen in der Auswertung		8.2	2.8	10.6	17.0	9.6
höchster Wert		8.2	2.8	10.6	17.0	9.6
tiefster Wert		8.2	2.8	10.6	17.0	9.6
Vertrauensintervall (90 %)	+ / -	0.7	0.5	1.6	2.4	1.1
Standardabweichung		14.7	10.4	22.3	28.8	21.2
Anzahl Angaben (für Ihre Sektion)		1125	1335	510	392	1070
Längsvergleich	2009	7.9	2.8	12.0	14.2	9.0
	2006	7.7	2.5	10.6	16.2	8.1
	-					
Anteil Nichtvollzufriedener *			Frage 6	Frage 7	Frage 8	Frage 9
Ihre Sektion	-		8%	23%	33%	21%
Mittelwert aller Sektionen	-		8%	23%	33%	21%

* Prozentsatz aller Antwortenden, die nicht die beste Antwort gegeben haben = Summe der Anteile (+, -, --)

Kompetenz 2: Schmerzbehandlung

Bereich Total

Frage 6 Hat die Hebamme Ihre Schmerzen ernst genommen?

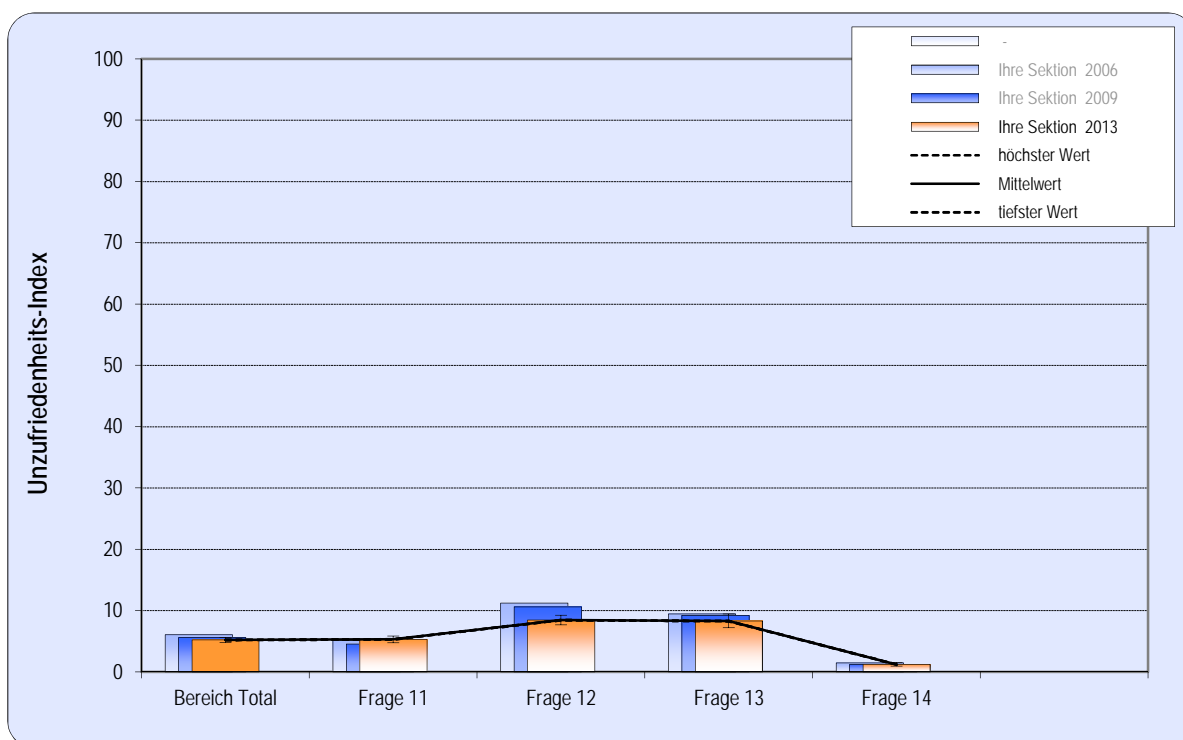
Frage 7 Hat die Hebamme Ihnen in der Schwangerschaft Möglichkeiten der Schmerzlinderung angeboten?

Frage 8 Hat die Hebamme Ihnen während der Geburt Möglichkeiten der Schmerzlinderung angeboten?

Frage 9 Hat die Hebamme Ihnen im Wochenbett Möglichkeiten der Schmerzlinderung angeboten?

Unzufriedenheits-Index

Bereich Kompetenz 3: Umgang, Miteinbezug



Grafik : Unzufriedenheits-Index (0 = max. Zufriedenheit ; 100 = max. Unzufriedenheit)

Kompetenz 3: Umgang, Miteinbezug		Bereich Total	Frage 11	Frage 12	Frage 13	Frage 14
denheits-Index						
Wert für Ihre Sektion		5.2	5.3	8.5	8.3	1.2
Mittelwert aller Sektionen in der Auswertung		5.2	5.3	8.5	8.3	1.2
höchster Wert		5.2	5.3	8.5	8.3	1.2
tiefster Wert		5.2	5.3	8.5	8.3	1.2
Vertrauensintervall (90 %)	+ / -	0.4	0.6	0.8	1.1	0.3
Standardabweichung		9.8	13.8	18.1	17.3	7.1
Anzahl Angaben (für Ihre Sektion)		1646	1616	1478	669	1644
Längsvergleich	2009	5.6	4.6	10.6	9.2	1.2
	2006	6.1	5.2	11.3	9.5	1.5
	-					
Anteil Nichtvollzufriedener *			Frage 11	Frage 12	Frage 13	Frage 14
Ihre Sektion	-		14%	21%	21%	3%
Mittelwert aller Sektionen	-		14%	21%	21%	3%

* Prozentsatz aller Antwortenden, die nicht die beste Antwort gegeben haben = Summe der Anteile (+, -, --)

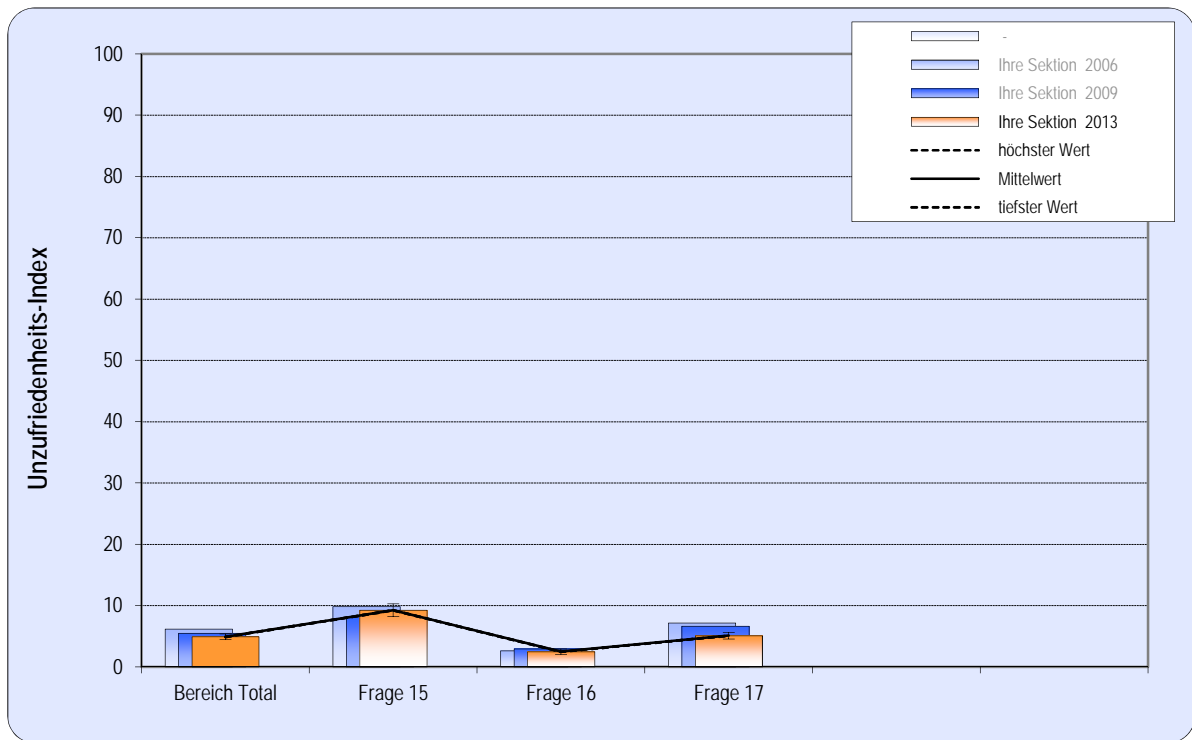
Kompetenz 3: Umgang, Miteinbezug

Bereich Total

- Frage 11 Hat die Hebamme Sie in Ihrer Rolle als Mutter unterstützt?
- Frage 12 Wurde der Vater (falls er anwesend war) mit einbezogen? *
- Frage 13 Wurden ältere anwesende Kinder ihrem Alter gemäss miteinbezogen?
- Frage 14 War die Hebamme liebevoll im Umgang mit dem Neugeborenen?

Unzufriedenheits-Index

Bereich Kompetenz 4: Information Allgemein



Grafik : Unzufriedenheits-Index (0 = max. Zufriedenheit ; 100 = max. Unzufriedenheit)

Kompetenz 4: Information Allgemein		Bereich Total	Frage 15	Frage 16	Frage 17		
Unzufriedenheits-Index							
Wert für Ihre Sektion		4.9	9.3	2.5	5.1		
Mittelwert aller Sektionen in der Auswertung		4.9	9.3	2.5	5.1		
höchster Wert		4.9	9.3	2.5	5.1		
tiefster Wert		4.9	9.3	2.5	5.1		
Vertrauensintervall (90 %) + / -		0.5	1.0	0.4	0.6		
Standardabweichung		10.4	18.7	9.8	13.2		
Anzahl Angaben (für Ihre Sektion)		1397	872	1360	1522		
Längsvergleich	2009	5.5	8.2	3.0	6.6		
	2006	6.2	9.8	2.6	7.2		
	-						
Anteil Nichtvollzufriedener *			Frage 15	Frage 16	Frage 17		
Ihre Sektion	-		23%	7%	14%		
Mittelwert aller Sektionen	-		23%	7%	14%		

* Prozentsatz aller Antwortenden, die nicht die beste Antwort gegeben haben = Summe der Anteile (+, -, --)

Kompetenz 4: Information Allgemein

Bereich Total

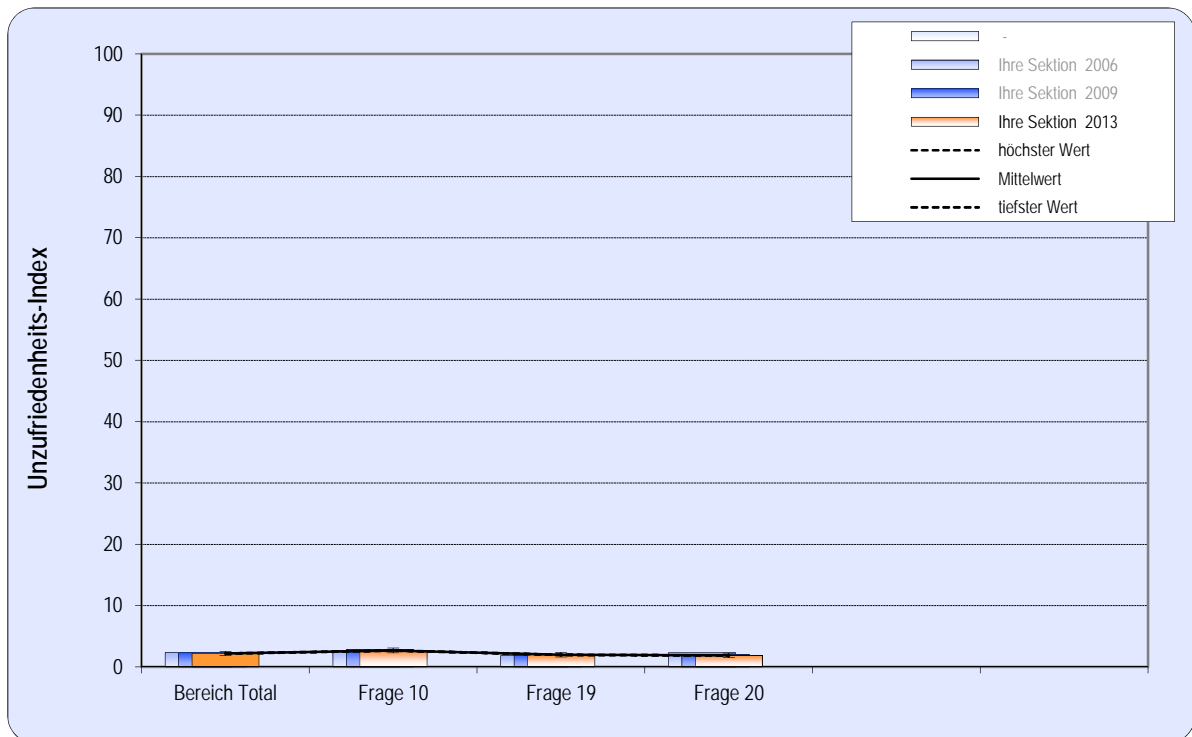
Frage 15 Hat die Hebamme andere an Ihrer Betreuung Beteiligte gut informiert?

Frage 16 Hat die Hebamme Sie über sämtliche Handlungen informiert, bevor sie sie ausführte?

Frage 17 Hat Ihnen die Hebamme alle nötigen Infos gegeben, damit Sie eigene Entscheidungen fällen konnten?

Unzufriedenheits-Index

Bereich Kompetenz 5: Kompetenz und Vertrauen



Grafik : Unzufriedenheits-Index (0 = max. Zufriedenheit ; 100 = max. Unzufriedenheit)

Kompetenz 5: Kompetenz und Vertrauen		Frage 10	Frage 19	Frage 20		
denheits-Index	Bereich Total	Frage 10	Frage 19	Frage 20		
Wert für Ihre Sektion	2.2	2.7	2.0	1.9		
Mittelwert aller Sektionen in der Auswertung	2.2	2.7	2.0	1.9		
höchster Wert	2.2	2.7	2.0	1.9		
tiefster Wert	2.2	2.7	2.0	1.9		
Vertrauensintervall (90 %) + / -	0.3	0.4	0.4	0.4		
Standardabweichung	7.1	9.8	8.9	8.7		
Anzahl Angaben (für Ihre Sektion)	1654	1592	1653	1653		
Längsvergleich						
	2009	2.3	2.9	1.9	2.1	
	2006	2.4	2.7	1.9	2.3	
	-					
Anteil Nichtvollzufriedener *		Frage 10	Frage 19	Frage 20		
Ihre Sektion	-	7%	5%	5%		
Mittelwert aller Sektionen	-	7%	5%	5%		

* Prozentsatz aller Antwortenden, die nicht die beste Antwort gegeben haben = Summe der Anteile (+, -, --)

Kompetenz 5: Kompetenz und Vertrauen

Bereich Total

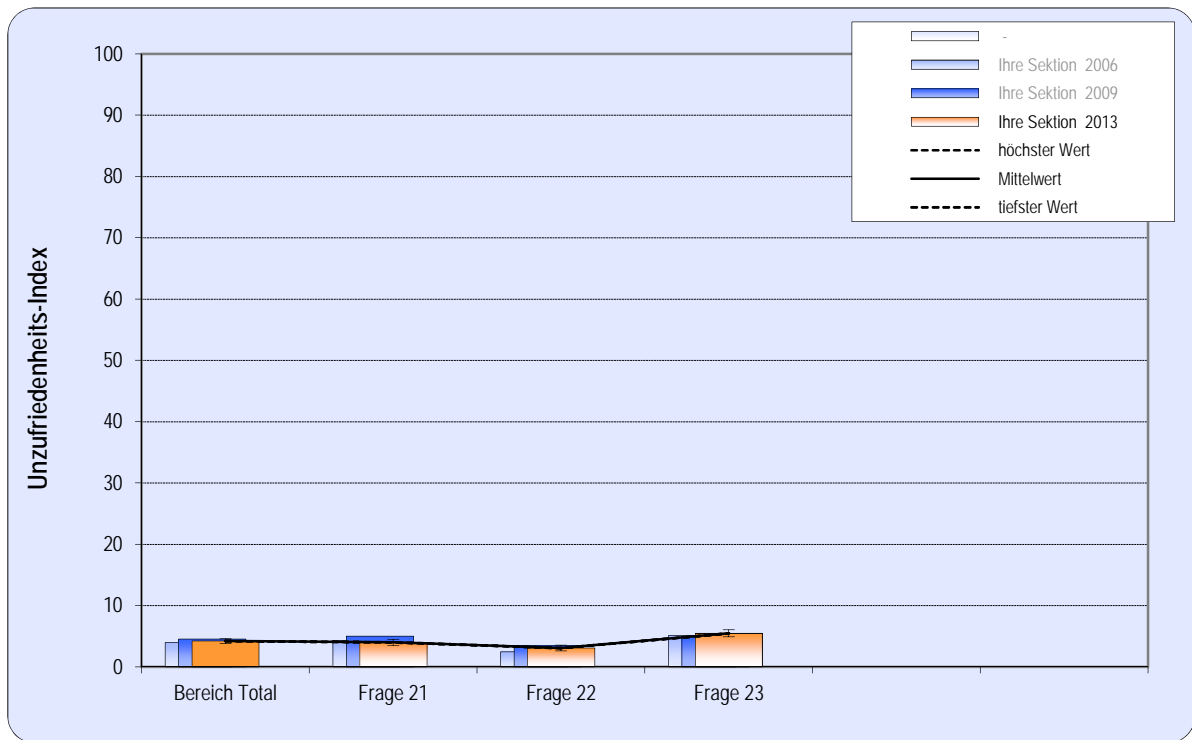
Frage 10 Hat die Hebamme Ihre Intimsphäre geschützt?

Frage 19 War die Hebamme aus Ihrer Sicht kompetent?

Frage 20 Haben Sie der Hebamme vertraut?

Unzufriedenheits-Index

Bereich Organisation (Erreichbarkeit, Flexibilität)



Grafik : Unzufriedenheits-Index (0 = max. Zufriedenheit ; 100 = max. Unzufriedenheit)

Organisation (Erreichbarkeit, Flexibilität)		Frage 21	Frage 22	Frage 23		
denheits-Index	Bereich Total					
Wert für Ihre Sektion	4.2	4.0	3.1	5.5		
Mittelwert aller Sektionen in der Auswertung	4.2	4.0	3.1	5.5		
höchster Wert	4.2	4.0	3.1	5.5		
tiefster Wert	4.2	4.0	3.1	5.5		
Vertrauensintervall (90 %) + / -	0.4	0.5	0.4	0.6		
Standardabweichung	9.6	12.3	11.0	13.9		
Anzahl Angaben (für Ihre Sektion)	1647	1627	1636	1644		
Längsvergleich						
	2009	4.6	5.0	3.5	5.0	
	2006	4.0	4.3	2.5	5.1	
	-					
Anteil Nichtvollzufriedener *		Frage 21	Frage 22	Frage 23		
Ihre Sektion	-	11%	8%	15%		
Mittelwert aller Sektionen	-	11%	8%	15%		

* Prozentsatz aller Antwortenden, die nicht die beste Antwort gegeben haben = Summe der Anteile (+, -, --)

Organisation (Erreichbarkeit, Flexibilität)

Bereich Total

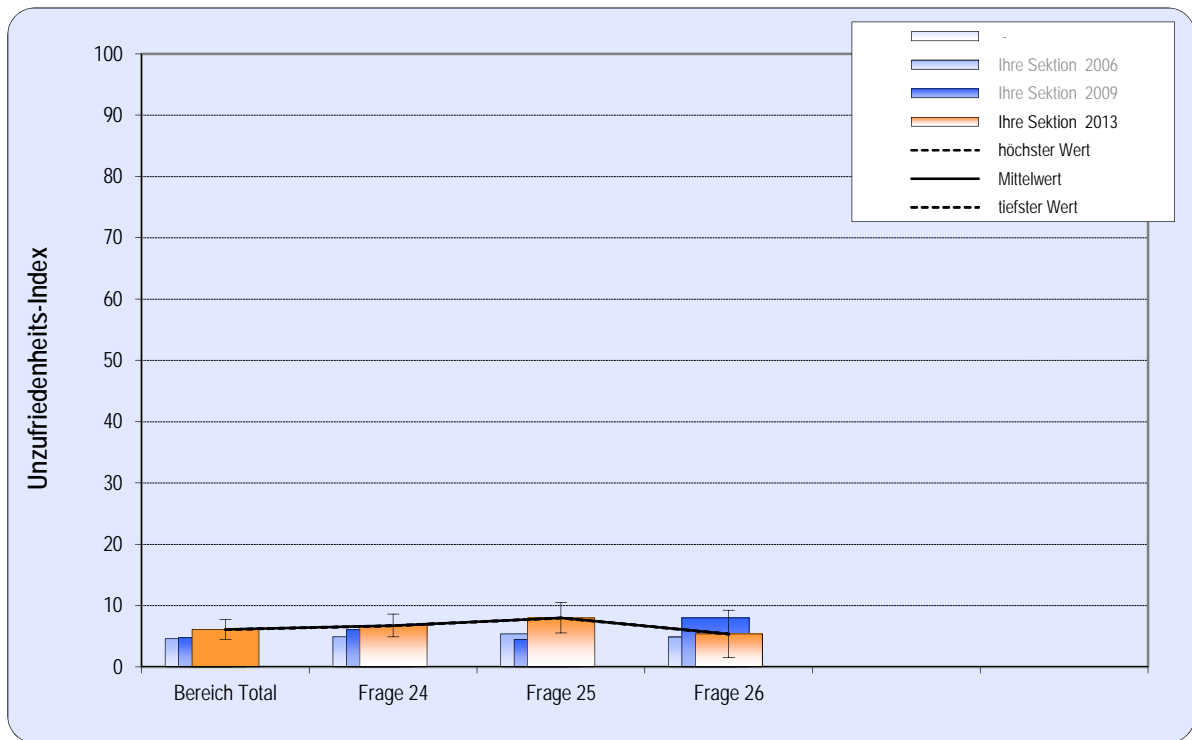
Frage 21 War die Hebamme jederzeit telefonisch zu erreichen oder hatte eine Vertretung organisiert?

Frage 22 Haben Sie alle Auskünfte innert nützlicher Frist bekommen?

Frage 23 Hat die Hebamme sich mit den Terminen der Hausbesuche nach Ihren Bedürfnissen gerichtet?

Unzufriedenheits-Index

Fragen zur Geburt



Grafik : Unzufriedenheits-Index (0 = max. Zufriedenheit ; 100 = max. Unzufriedenheit)

denheits-Index	Fragen zur Geburt					
	Bereich Total	Frage 24	Frage 25	Frage 26		
Wert für Ihre Sektion	6.1	6.7	8.0	5.4		
Mittelwert aller Sektionen in der Auswertung	6.1	6.7	8.0	5.4		
höchster Wert	6.1	6.7	8.0	5.4		
tiefster Wert	6.1	6.7	8.0	5.4		
Vertrauensintervall (90 %) + / -	1.6	1.9	2.5	3.9		
Standardabweichung	18.0	25.1	27.2	22.7		
Anzahl Angaben (für Ihre Sektion)	339	489	325	93		
Längsvergleich						
	2009	4.7	6.1	4.4	8.0	
	2006	4.6	4.9	5.4	4.9	
	-					
<i>Anteil Nichtvollzufriedener *</i>		Frage 24	Frage 25	Frage 26		
Ihre Sektion	-	7%	8%	5%		
Mittelwert aller Sektionen	-	7%	8%	5%		

* Prozentsatz aller Antwortenden, die nicht die beste Antwort gegeben haben = Summe der Anteile (+, -, --)

Fragen zur Geburt

Bereich Total

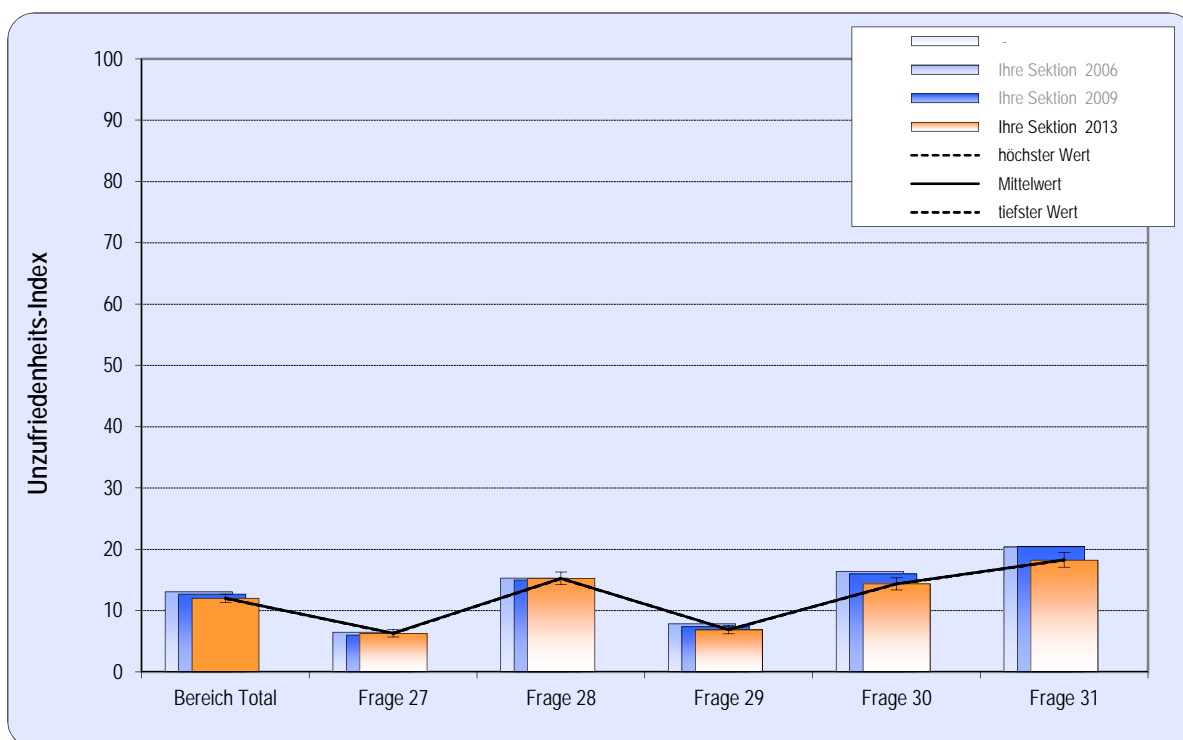
Frage 24 Konnten Sie Ihre Gebärdposition frei wählen?

Frage 25 Falls Sie mitgeteilt haben, ob Sie einen Dammschnitt möchten: Wurde Ihrem Wunsch entsprochen?

Frage 26 Wenn ein Dammschnitt vorgenommen wurde: Haben Sie das Gefühl, dass er notwendig war?

Unzufriedenheits-Index

Bereich Informationsstand im Wochenbett



Grafik : Unzufriedenheits-Index (0 = max. Zufriedenheit ; 100 = max. Unzufriedenheit)

Informationsstand im Wochenbett		Frage 27	Frage 28	Frage 29	Frage 30	Frage 31	
denheits-Index	Bereich Total						
Wert für Ihre Sektion	12.0	6.3	15.3	6.9	14.4	18.3	
Mittelwert aller Sektionen in der Auswertung	12.0	6.3	15.3	6.9	14.4	18.3	
höchster Wert	12.0	6.3	15.3	6.9	14.4	18.3	
tiefster Wert	12.0	6.3	15.3	6.9	14.4	18.3	
Vertrauensintervall (90 %)	+ / - 0.7	0.6	1.0	0.7	1.0	1.2	
Standardabweichung	15.9	14.7	22.8	15.5	22.8	27.3	
Anzahl Angaben (für Ihre Sektion)	1522	1509	1413	1510	1441	1420	
Längsvergleich							
	2009	12.7	6.0	15.0	7.4	16.0	20.5
	2006	13.1	6.5	15.3	7.9	16.4	20.4
	-						
Anteil Nichtvollzufriedener *		Frage 27	Frage 28	Frage 29	Frage 30	Frage 31	
Ihre Sektion	-	17%	36%	18%	34%	37%	
Mittelwert aller Sektionen	-	17%	36%	18%	34%	37%	

* Prozentsatz aller Antwortenden, die nicht die beste Antwort gegeben haben = Summe der Anteile (+, -, --)

Informationsstand im Wochenbett

Bereich Total

Frage 27 Info über Stillen (Ernährung, Positionen, Stillprobleme usw.)

Frage 28 Info über Wachphasen, Schreien, Schlafen des Kindes

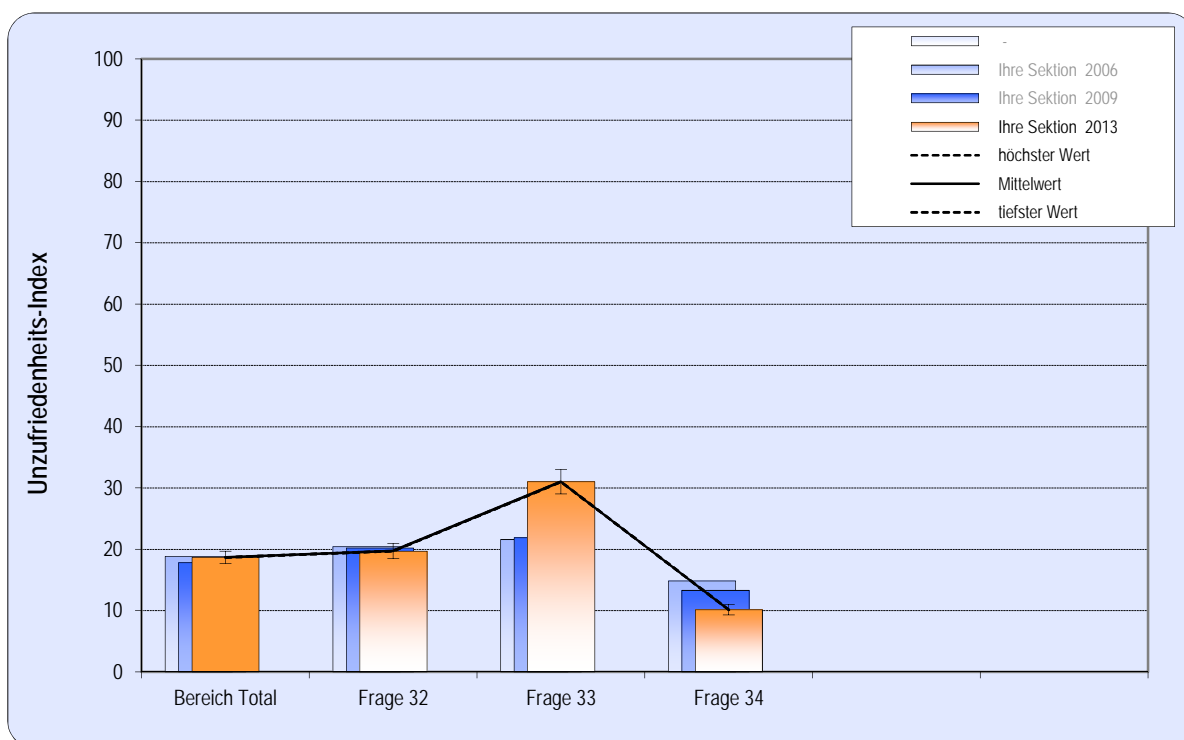
Frage 29 Info über Pflege des Kindes

Frage 30 Info über Umgang mit körperlichen Veränderungen im Wochenbett

Frage 31 Info über Möglichkeiten den Beckenboden zu schützen/zu stärken

Unzufriedenheits-Index

Bereich Information für die Zeit danach



Grafik : Unzufriedenheits-Index (0 = max. Zufriedenheit ; 100 = max. Unzufriedenheit)

Information für die Zeit danach		Frage 32	Frage 33	Frage 34		
denheits-Index	Bereich Total					
Wert für Ihre Sektion	18.7	19.7	31.0	10.1		
Mittelwert aller Sektionen in der Auswertung	18.7	19.7	31.0	10.1		
höchster Wert	18.7	19.7	31.0	10.1		
tiefster Wert	18.7	19.7	31.0	10.1		
Vertrauensintervall (90 %) + / -	1.0	1.2	2.0	0.9		
Standardabweichung	23.3	28.8	38.5	20.2		
Anzahl Angaben (für Ihre Sektion)	1453	1464	1019	1525		
Längsvergleich						
	2009	17.8	20.2	21.9	13.3	
	2006	18.8	20.4	21.6	14.8	
	-					
Anteil Nichtvollzufriedener *		Frage 32	Frage 33	Frage 34		
Ihre Sektion	-	40%	48%	24%		
Mittelwert aller Sektionen	-	40%	48%	24%		

* Prozentsatz aller Antwortenden, die nicht die beste Antwort gegeben haben = Summe der Anteile (+, -, --)

Information für die Zeit danach

Bereich Total

Frage 32 Hat die Hebamme Sie aufmerksam gemacht auf Gefühlsschwankungen und frühzeitig Hilfe anzufordern?

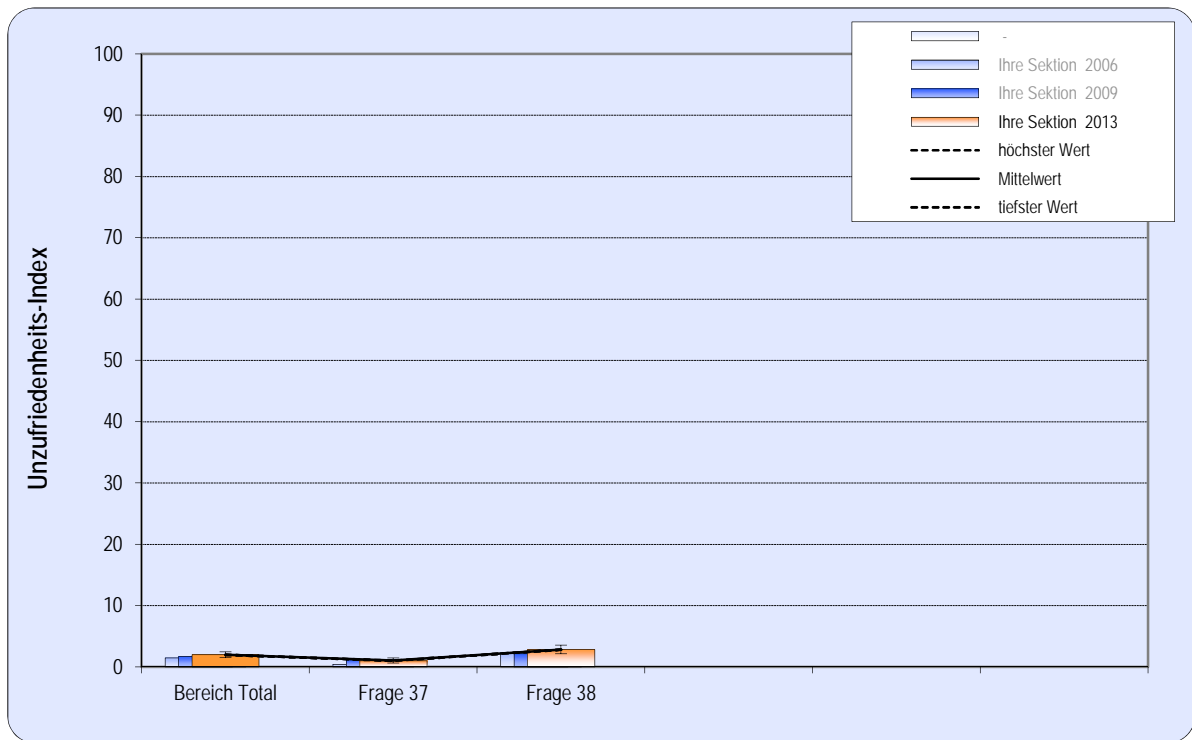
Frage 33 Hat die Hebamme ihnen Informationen über Sexualität und Verhütung angeboten?*

Frage 34 Hat die Hebamme Sie über ergänzende oder nachfolgende Betreuungsangebote informiert?

*Leichte Anpassung der Frage in 2013

Unzufriedenheits-Index

Bereich Ernährung des Kindes: Stillförderung



Grafik : Unzufriedenheits-Index (0 = max. Zufriedenheit ; 100 = max. Unzufriedenheit)

Unzufriedenheits-Index	Stillförderung					
	Bereich Total	Frage 37	Frage 38			
Wert für Ihre Sektion	2.0	1.0	2.8			
Mittelwert aller Sektionen in der Auswertung	2.0	1.0	2.8			
höchster Wert	2.0	1.0	2.8			
tiefster Wert	2.0	1.0	2.8			
Vertrauensintervall (90 %) + / -	0.5	0.4	0.7			
Standardabweichung	11.8	10.1	16.6			
Anzahl Angaben (für Ihre Sektion)	1589	1564	1523			
Längsvergleich						
2009	1.7	1.1	2.1			
2006	1.5	0.5	2.4			
-						
Anteil Nichtvollzufriedener *		Frage 37	Frage 38			
Ihre Sektion	-	1%	3%			
Mittelwert aller Sektionen	-	1%	3%			

* Prozentsatz aller Antwortenden, die nicht die beste Antwort gegeben haben = Summe der Anteile (+, -, --)

Stillförderung

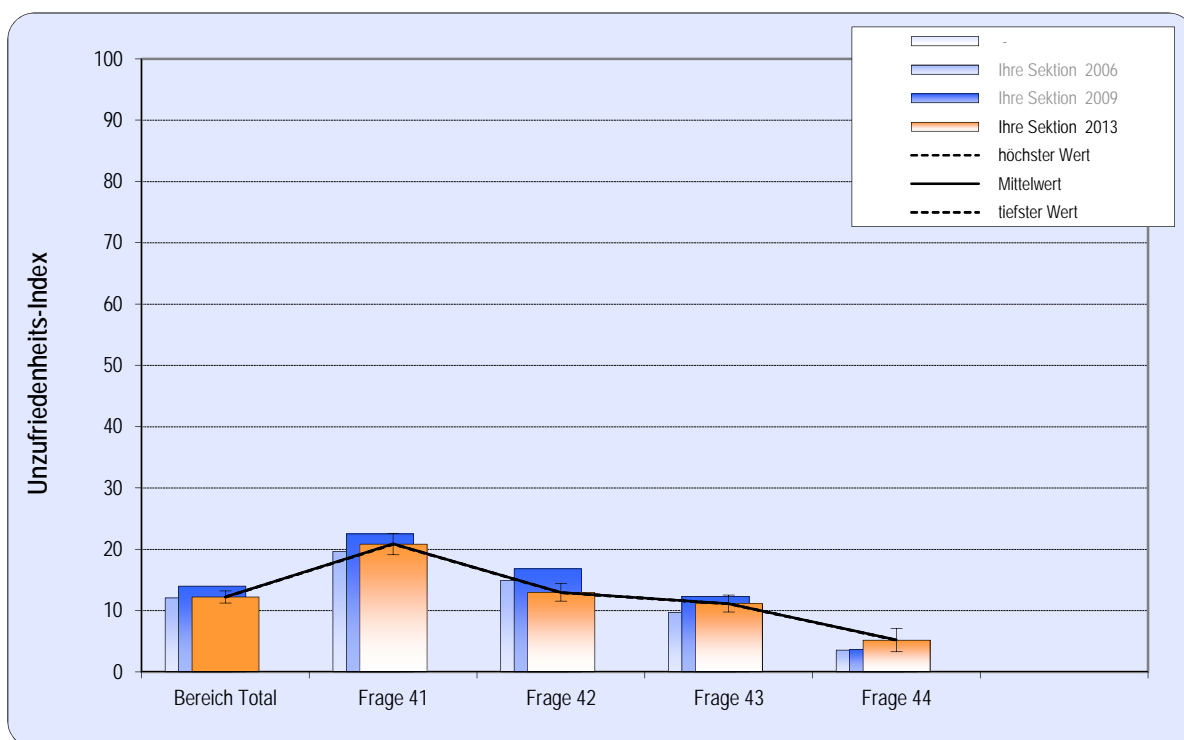
Bereich Total

Frage 37 Wenn Sie stillen wollten: Hat Ihre Hebamme Ihre Stillmotivation gefördert?

Frage 38 Wenn Sie gestillt haben: Hat Ihre Hebamme Ihnen gezeigt, was Sie über das Stillen wissen müssen?

Unzufriedenheits-Index

Bereich Wochenbettbetreuung



Grafik : Unzufriedenheits-Index (0 = max. Zufriedenheit ; 100 = max. Unzufriedenheit)

Unzufriedenheits-Index		Wochenbettbetreuung				
		Bereich Total	Frage 41	Frage 42	Frage 43	Frage 44
Wert für Ihre Sektion		12.2	20.9	13.0	11.1	5.2
Mittelwert aller Sektionen in der Auswertung		12.2	20.9	13.0	11.1	5.2
höchster Wert		12.2	20.9	13.0	11.1	5.2
tiefster Wert		12.2	20.9	13.0	11.1	5.2
Vertrauensintervall (90 %) + / -		1.0	1.8	1.5	1.4	1.9
Standardabweichung		23.2	40.6	33.6	31.5	22.2
Anzahl Angaben (für Ihre Sektion)		1453	1448	1442	1437	366
Längsvergleich						
2009		14.0	22.5	16.8	12.4	3.7
2006		12.1	19.7	15.0	9.8	3.6
-						
Anteil Nichtvollzufriedener *			Frage 41	Frage 42	Frage 43	Frage 44
Ihre Sektion		-	21%	13%	11%	5%
Mittelwert aller Sektionen		-	21%	13%	11%	5%

* Prozentsatz aller Antwortenden, die nicht die beste Antwort gegeben haben = Summe der Anteile (+, -, --)

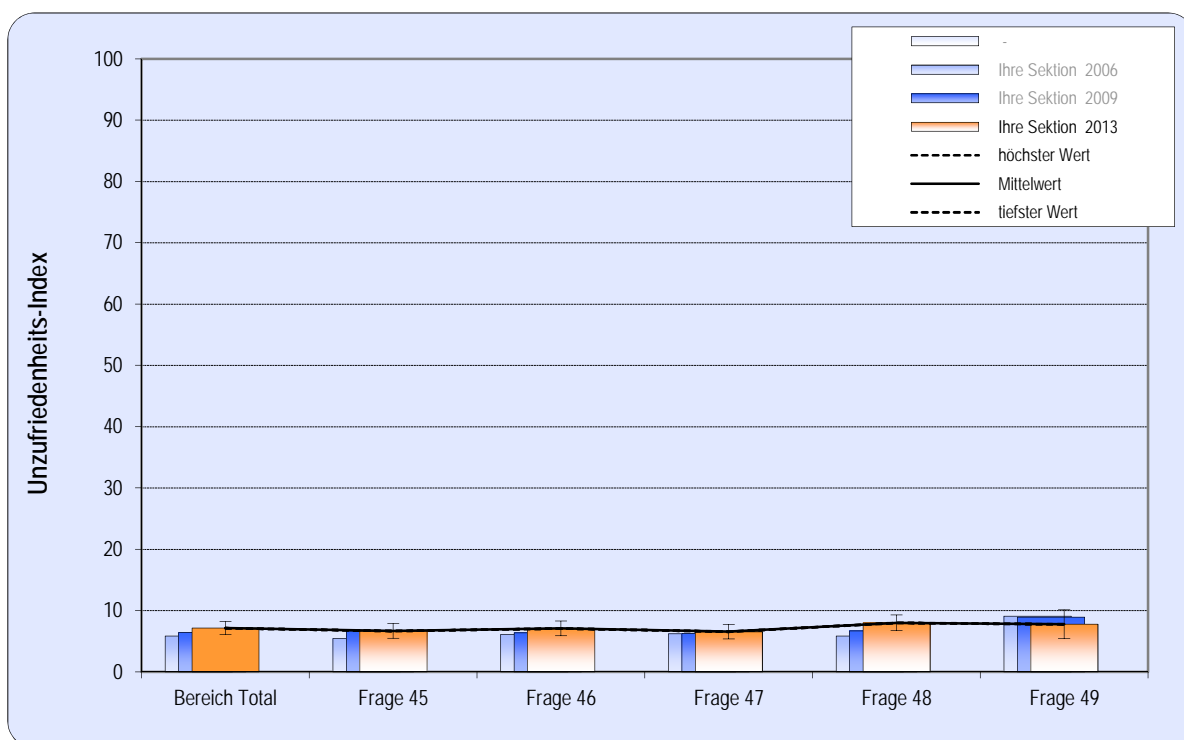
Wochenbettbetreuung

Bereich Total

Frage 41	Widersprüchliche Infos zum Stillen
Frage 42	Widersprüchliche Infos zur Pflege des Kindes
Frage 43	Widersprüchliche Infos zur Ernährung
Frage 44	Falls ja, konnten Sie mit der Hebamme besprechen und wurde für eine gute Lösung gefunden?

Unzufriedenheits-Index

Bereich Komplikationen



Grafik : Unzufriedenheits-Index (0 = max. Zufriedenheit ; 100 = max. Unzufriedenheit)

Unzufriedenheits-Index	Komplikationen						
	Bereich Total	Frage 45	Frage 46	Frage 47	Frage 48	Frage 49	
Wert für Ihre Sektion	7.1	6.7	7.1	6.6	8.0	7.8	
Mittelwert aller Sektionen in der Auswertung	7.1	6.7	7.1	6.6	8.0	7.8	
höchster Wert	7.1	6.7	7.1	6.6	8.0	7.8	
tiefster Wert	7.1	6.7	7.1	6.6	8.0	7.8	
Vertrauensintervall (90 %) + / -	1.0	1.2	1.2	1.2	1.3	2.4	
Standardabweichung	14.9	17.6	17.1	16.8	18.1	19.3	
Anzahl Angaben (für Ihre Sektion)	550	575	564	553	537	180	
Längsvergleich							
	2009	6.4	6.7	6.4	6.3	6.7	9.0
	2006	5.9	5.5	6.1	6.2	5.9	9.1
	-						
Anteil Nichtvollzufriedener *		Frage 45	Frage 46	Frage 47	Frage 48	Frage 49	
Ihre Sektion	-	15%	17%	16%	20%	17%	
Mittelwert aller Sektionen	-	15%	17%	16%	20%	17%	

* Prozentsatz aller Antwortenden, die nicht die beste Antwort gegeben haben = Summe der Anteile (+, -, --)

Komplikationen

Bereich Total

Frage 45 Hat die Hebamme das Problem / die Probleme erfasst?

Frage 46 Hat sie schnell reagiert?

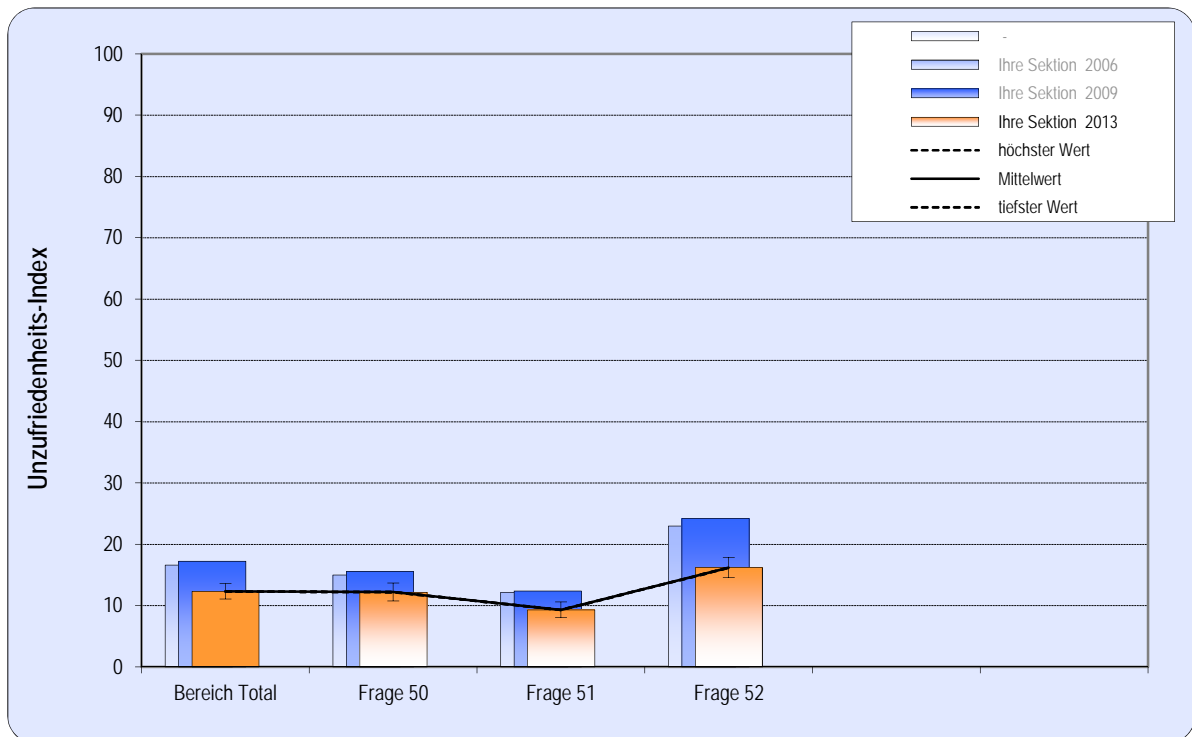
Frage 47 Hat sie schwierige Situationen souverän gemeistert?

Frage 48 Verfügte sie über das nötige Material, um auf schwierige Situationen reagieren zu können?

Frage 49 Falls eine Verlegung stattgefunden hat: Hat die Hebamme gut mit den anderen Diensten zusammengearbeitet?

Unzufriedenheits-Index

Bereich Geburtsvorbereitung



Grafik : Unzufriedenheits-Index (0 = max. Zufriedenheit ; 100 = max. Unzufriedenheit)

Unzufriedenheits-Index		Geburtsvorbereitung					
		Bereich Total	Frage 50	Frage 51	Frage 52		
Wert für Ihre Sektion		12.3	12.2	9.3	16.2		
Mittelwert aller Sektionen in der Auswertung		12.3	12.2	9.3	16.2		
höchster Wert		12.3	12.2	9.3	16.2		
tiefster Wert		12.3	12.2	9.3	16.2		
Vertrauensintervall (90 %) + / -		1.3	1.5	1.3	1.6		
Standardabweichung		18.7	21.8	18.8	24.4		
Anzahl Angaben (für Ihre Sektion)		597	601	598	593		
Längsvergleich							
2009		17.3	15.6	12.4	24.2		
2006		16.6	15.0	12.2	23.0		
-							
Anteil Nichtvollzufriedener *			Frage 50	Frage 51	Frage 52		
Ihre Sektion		-	28%	23%	36%		
Mittelwert aller Sektionen		-	28%	23%	36%		

* Prozentsatz aller Antwortenden, die nicht die beste Antwort gegeben haben = Summe der Anteile (+, -, --)

Geburtsvorbereitung

Bereich Total

Frage 50 Haben Sie die Informationen erhalten, die Sie sich erhofft haben?

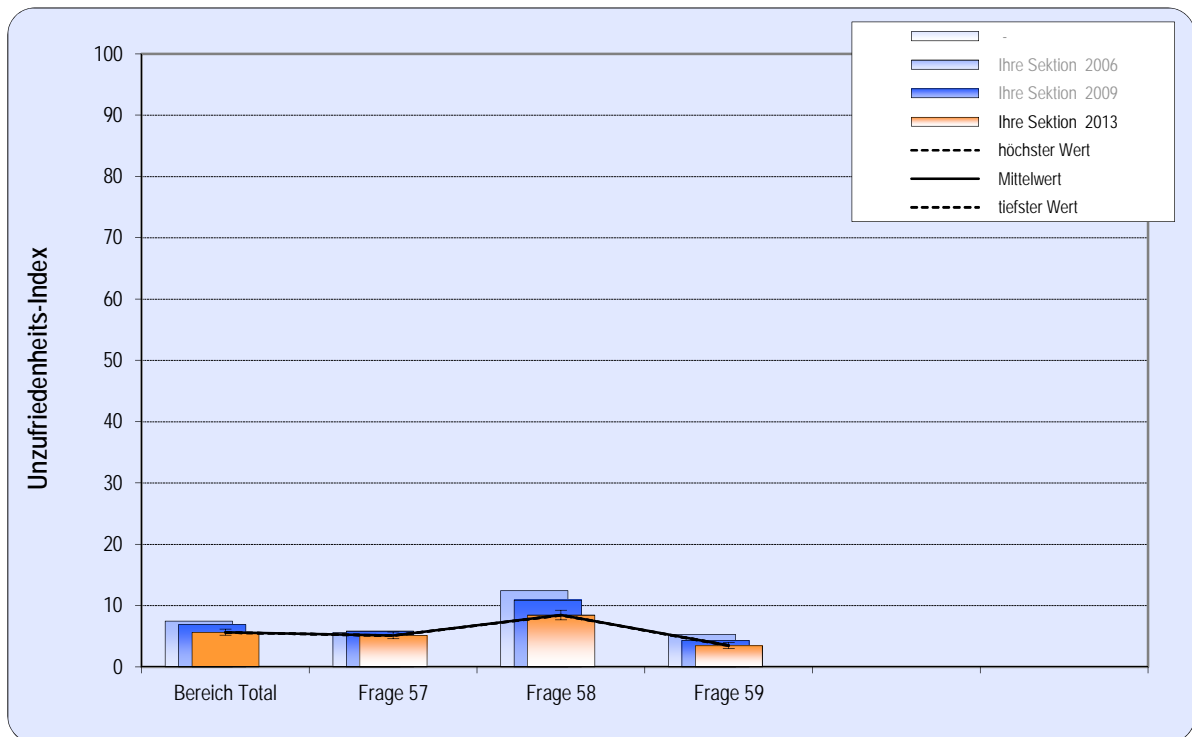
Frage 51 Konnte die Hebamme den Stoff gut vermitteln?

Frage 52 War der Kurs für Sie nützlich?*

*Leichte Anpassung der Frage in 2013

Unzufriedenheits-Index

Bereich Beurteilung durch Partner



Grafik : Unzufriedenheits-Index (0 = max. Zufriedenheit ; 100 = max. Unzufriedenheit)

Unzufriedenheits-Index		Beurteilung durch Partner					
		Bereich Total	Frage 57	Frage 58	Frage 59		
Wert für Ihre Sektion		5.7	5.1	8.5	3.5		
Mittelwert aller Sektionen in der Auswertung		5.7	5.1	8.5	3.5		
höchster Wert		5.7	5.1	8.5	3.5		
tiefster Wert		5.7	5.1	8.5	3.5		
Vertrauensintervall (90 %) + / -		0.5	0.6	0.8	0.5		
Standardabweichung		10.9	12.7	17.0	11.0		
Anzahl Angaben (für Ihre Sektion)		1388	1412	1278	1386		
Längsvergleich							
2009		6.9	5.8	10.9	4.3		
2006		7.5	5.6	12.5	5.3		
-							
<i>Anteil Nichtvollzufriedener *</i>			Frage 57	Frage 58	Frage 59		
Ihre Sektion		-	15%	22%	10%		
Mittelwert aller Sektionen		-	15%	22%	10%		

* Prozentsatz aller Antwortenden, die nicht die beste Antwort gegeben haben = Summe der Anteile (+, -, --)

Beurteilung durch Partner

Bereich Total

Frage 57 Wie haben Sie als Partner die Betreuung Ihrer Frau und Ihres Kindes erlebt?

Frage 58 Wurden Sie als Partner von der Hebamme in die Pflege des Kindes miteinbezogen?

Frage 59 Hatten Sie als Partner die Möglichkeit, Ihre Fragen zu stellen?

Schlussfrage

Unterstützungen in der Beratung



Grafik : Häufigkeitsverteilung der Antworten

	Antwort 1 schlecht	Antwort 2 eher schlecht	Antwort 3 gut	Antwort 4 sehr gut	Total
Wert für Ihre Sektion	0.9%	2.0%	12.0%	85.0%	100.0%
Mittelwert aller Sektionen in der Auswertung	0.9%	2.0%	12.0%	85.0%	100.0%
höchster Wert	0.9%	2.0%	12.0%	85.0%	
tiefster Wert	0.9%	2.0%	12.0%	85.0%	
Anzahl Angaben (für Ihre Sektion)	6	13	76	540	635

Unterstützungen in der Beratung

Antwort 1 schlecht

Antwort 2 eher schlecht

Antwort 3 gut

Antwort 4 sehr gut

Schlussfrage

Zufriedenheit mit den Hebammen



Grafik : Häufigkeitsverteilung der Antworten

	Antwort 1 schlecht	Antwort 2 eher schlecht	Antwort 3 gut	Antwort 4 sehr gut	Total
Wert für Ihre Sektion	0.1%	0.5%	6.8%	92.6%	100.0%
Mittelwert aller Sektionen in der Auswertung	0.1%	0.5%	6.8%	92.6%	100.0%
höchster Wert	0.1%	0.5%	6.8%	92.6%	
tiefster Wert	0.1%	0.5%	6.8%	92.6%	
Anzahl Angaben (für Ihre Sektion)	2	9	112	1531	1654

Zufriedenheit mit den Hebammen

Antwort 1 schlecht

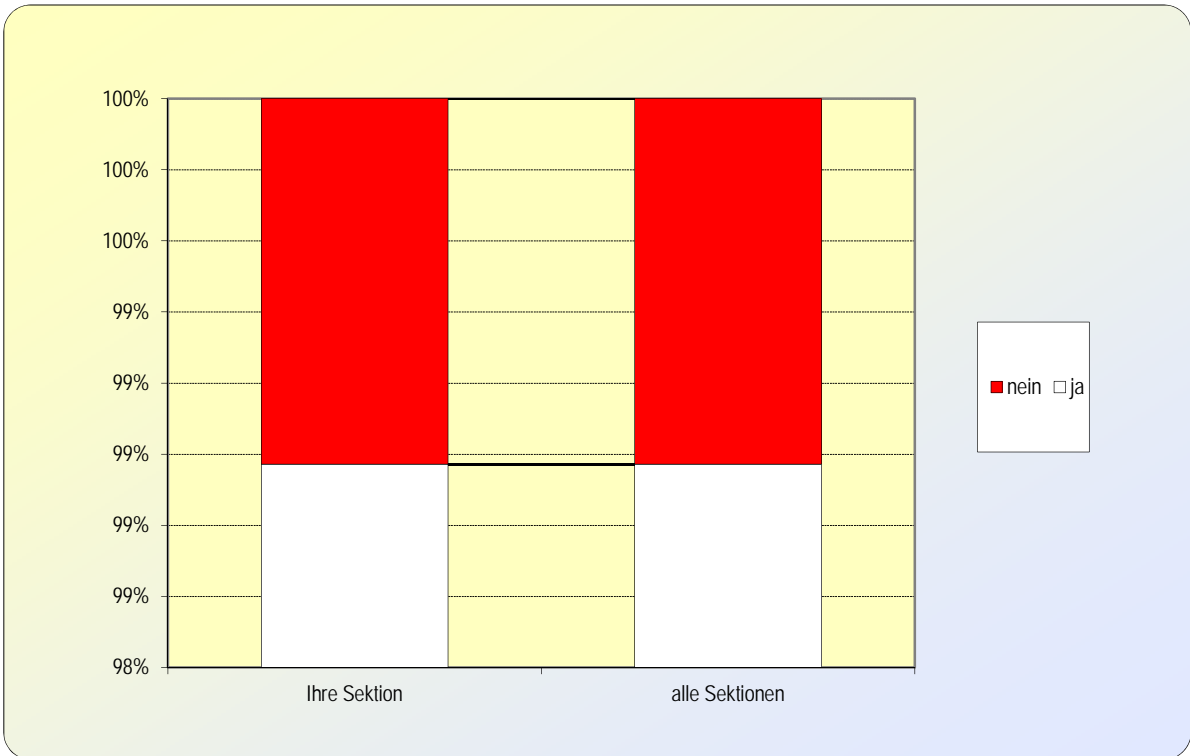
Antwort 2 eher schlecht

Antwort 3 gut

Antwort 4 sehr gut

Schlussfrage

Weiterempfehlung



Grafik : Häufigkeitsverteilung der Antworten

	Antwort 1 ja	Antwort 2 nein				Total
Wert für Ihre Sektion	99.0%	1.0%				100.0%
Mittelwert aller Sektionen in der Auswertung	99.0%	1.0%				100.0%
höchster Wert	99.0%	1.0%				
tiefster Wert	99.0%	1.0%				
Anzahl Angaben (für Ihre Sektion)	1637	17				1654

Würden Sie Ihre Hebamme weiterempfehlen?

Antwort 1 ja

Antwort 2 nein