

Kundenbefragung Hebammenverband Auswertung 2013

Externer Vergleich zwischen 14 Sektionen

Vergleichsebene : alle Klientinnen

Auswertung für

Bern

Für den sektions-externen Vergleich werden die einzelnen Sektionen miteinander verglichen. Jede Sektion hat dabei das gleiche Gewicht, unabhängig von seiner Grösse und der Anzahl der retournierten Fragebogen.

Total der Sektionen in der Auswertung : 14 Sektionen

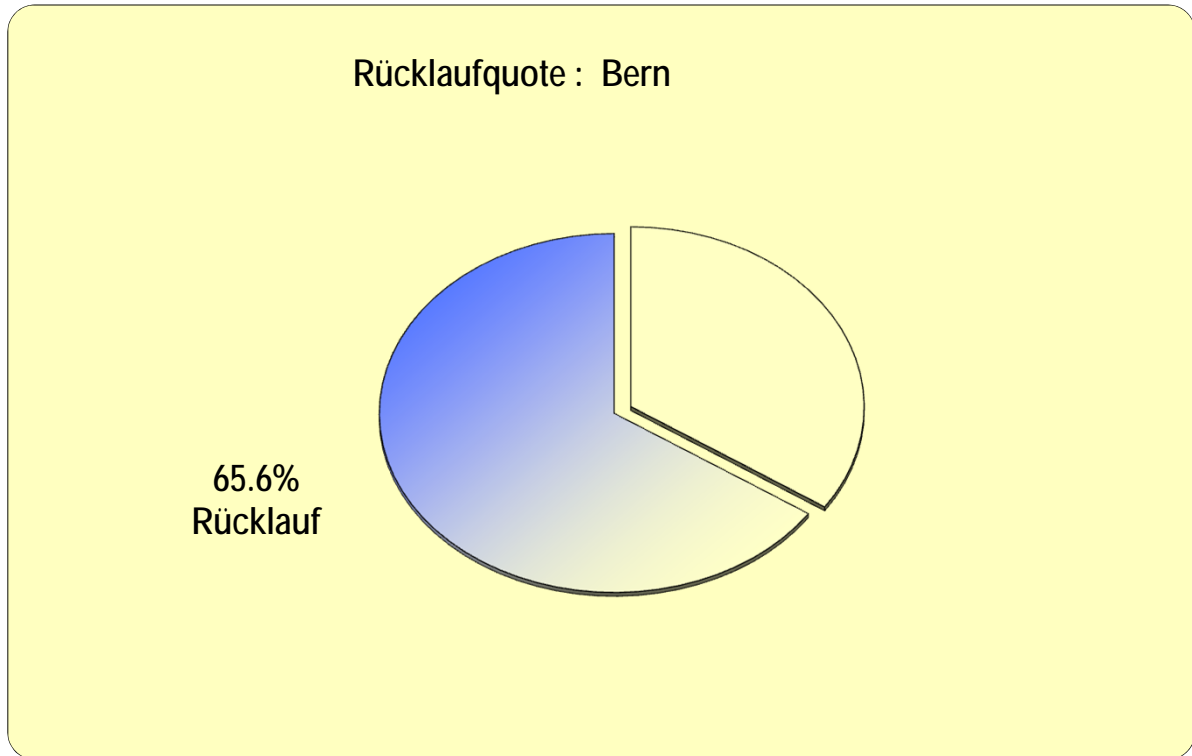
Liste der Sektionen in der Auswertung:

Zürich-Umgebung
Zentralschweiz
Vaud-Neuchâtel
Tessin
Schwyz
Ostschweiz
Oberwallis
Valais romand
Genève
Fribourg
Bern
Beide Basel
Aargau-Solothurn
Geburtshäuser

Inhaltsverzeichnis:

Rücklaufquote	Seite 3
Angaben zur Person	Seite 4
Verteilung der Antworten	Seite 13
Unzufriedenheits-Index (Bereiche & einzelne Fragen)	Seite 31

Rücklaufquote



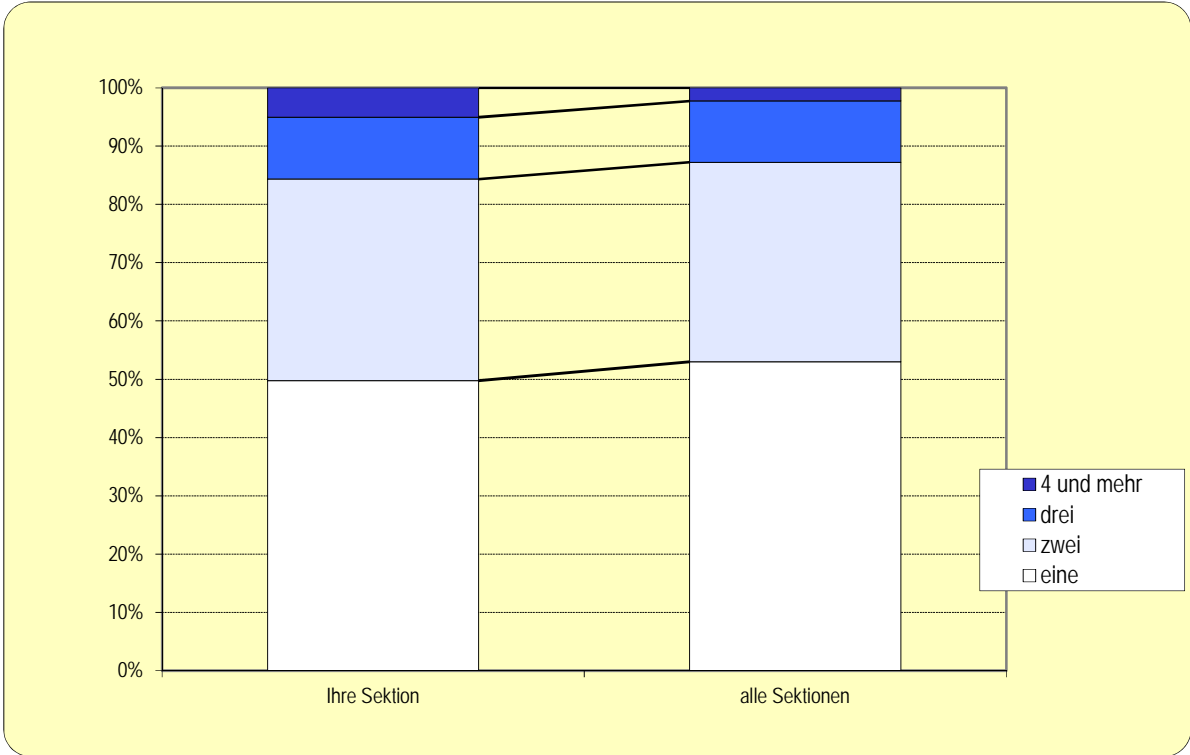
Grafik : Rücklaufquote

Anzahl Antworten für Ihre Sektion	396
Anzahl gültige Fragebogen	396
Anzahl ungültige Fragebogen	0
Anzahl Fragebogen versandt	604
Rücklaufquote	65.6%

Bei den 14 Sektionen im Vergleich beträgt der Rücklauf minimal 33.3% und maximal 80%.

Angaben zur Person

Wie viele Geburten hatten Sie?

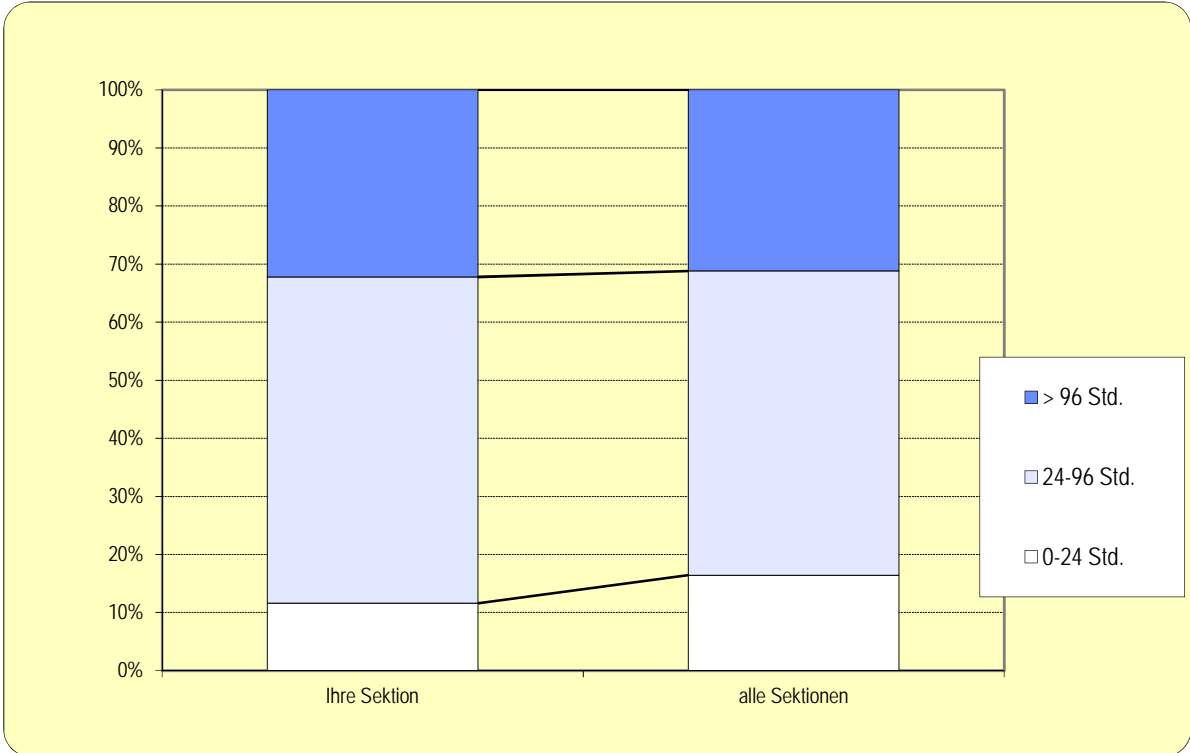


Grafik : Beschreibung der Kundinnen in der Auswertung

	Anteil eine	Anteil zwei	Anteil drei	Anteil 4 und mehr	Total
Wert für Ihre Sektion	49.7%	34.6%	10.6%	5.1%	100.0%
Mittelwert aller Sektionen in der Auswertung	53.0%	34.2%	10.5%	2.3%	100.0%
höchster Wert	67.3%	47.5%	23.1%	5.1%	
tiefster Wert	42.3%	22.0%	5.0%	0.0%	
Anzahl Angaben (für Ihre Sektion)	197	137	42	20	396

Angaben zur Person

Wie lange waren Sie nach der jetzigen Geburt im Spital?

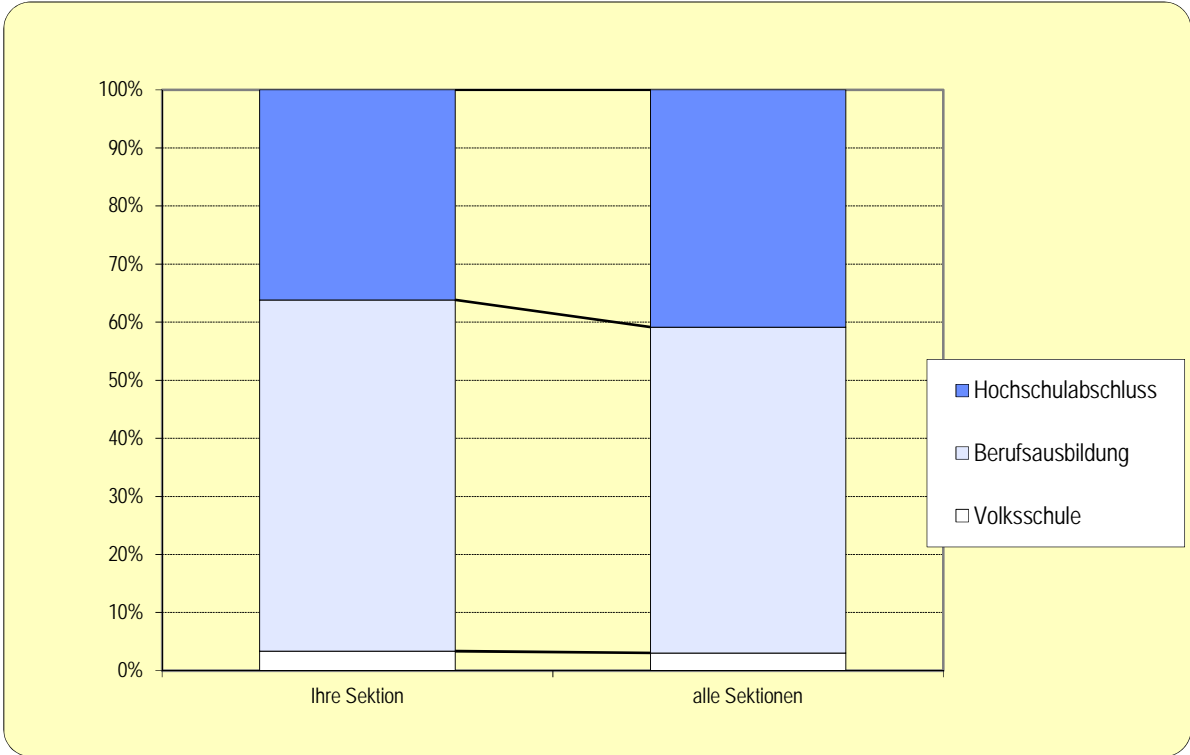


Grafik : Beschreibung der Kundinnen in der Auswertung

	Anteil 0-24 Std.	Anteil 24-96 Std.	Anteil > 96 Std.			Total
Wert für Ihre Sektion	11.6%	56.2%	32.2%			100.0%
Mittelwert aller Sektionen in der Auswertung	16.4%	52.4%	31.2%			100.0%
höchster Wert	40.5%	75.5%	46.9%			
tiefster Wert	4.9%	30.6%	16.3%			
Anzahl Angaben (für Ihre Sektion)	45	218	125			388

Angaben zur Person

Ausbildung

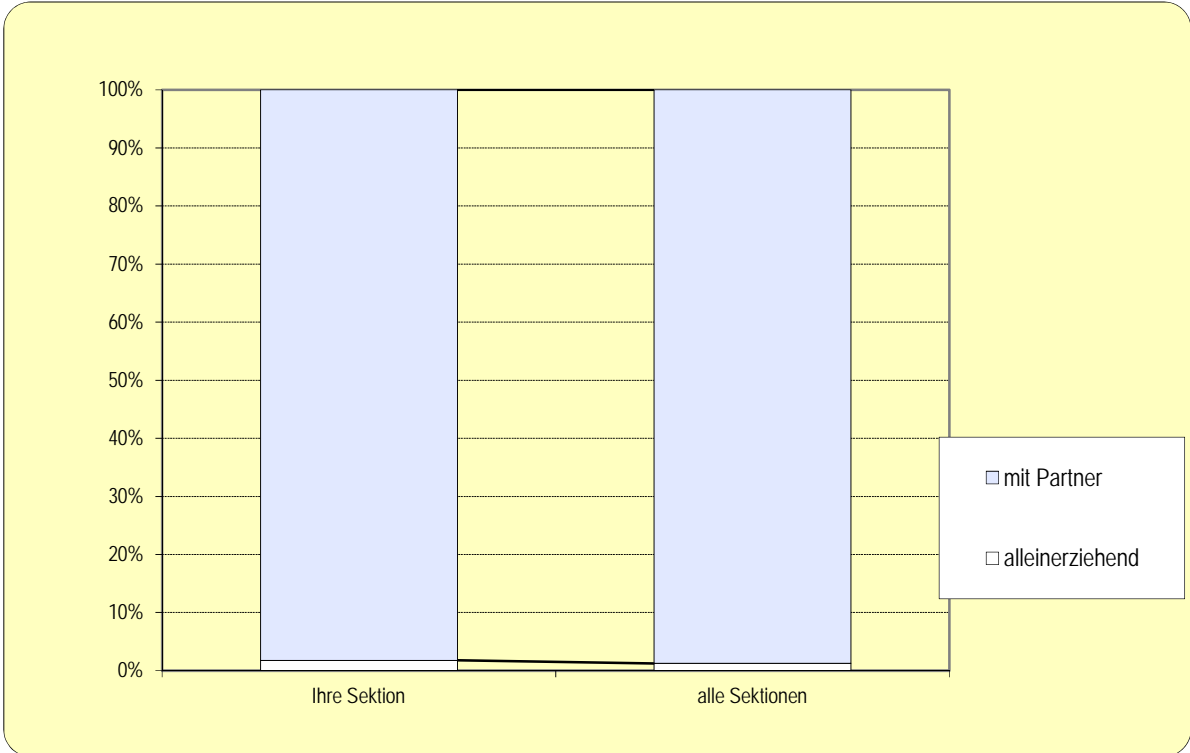


Grafik : Beschreibung der Kundinnen in der Auswertung

	Anteil Volksschule	Anteil Berufsausbildung	Anteil Hochschulabschluss			Total
Wert für Ihre Sektion	3.4%	60.5%	36.2%			100.0%
Mittelwert aller Sektionen in der Auswertung	3.0%	56.1%	40.9%			100.0%
höchster Wert	9.3%	69.6%	66.7%			
tiefster Wert	0.0%	27.8%	26.1%			
Anzahl Angaben (für Ihre Sektion)	13	234	140			387

Angaben zur Person

Familienstruktur

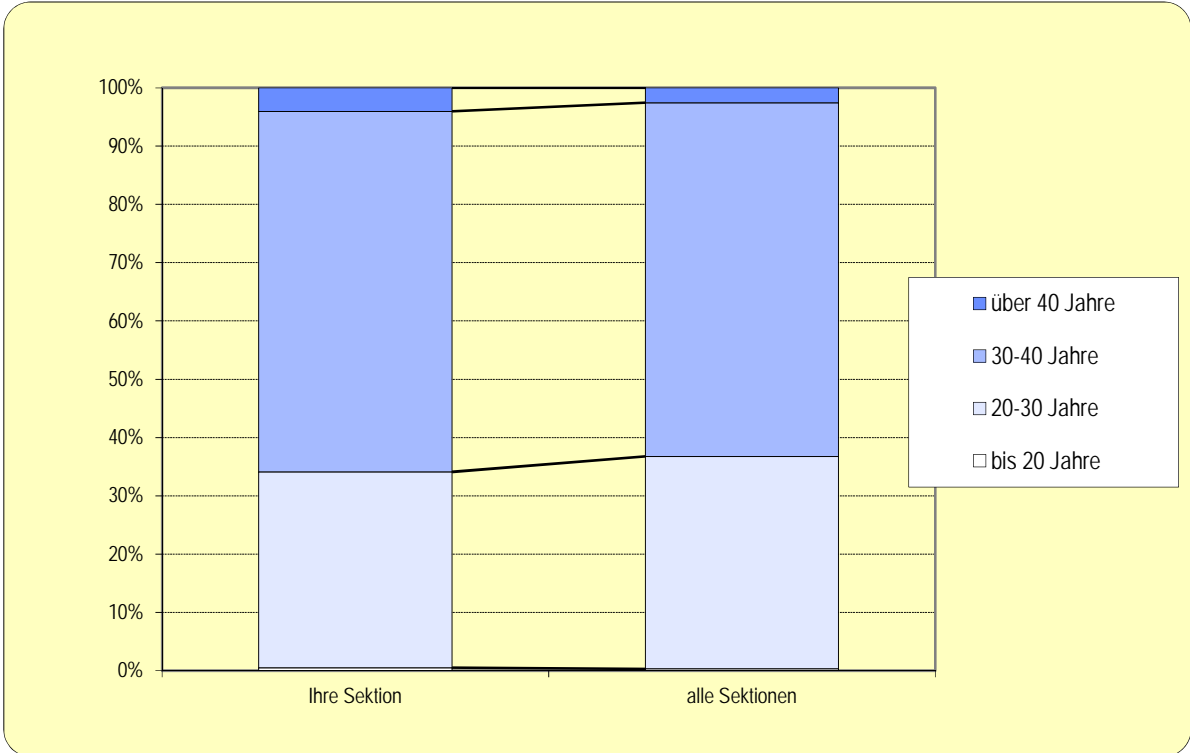


Grafik : Beschreibung der Kundinnen in der Auswertung

	Anteil alleinerziehend	Anteil mit Partner				Total
Wert für Ihre Sektion	1.8%	98.2%				100.0%
Mittelwert aller Sektionen in der Auswertung	1.2%	98.8%				100.0%
höchster Wert	4.1%	100.0%				
tiefster Wert	0.0%	95.9%				
Anzahl Angaben (für Ihre Sektion)	7	386				393

Angaben zur Person

Alter

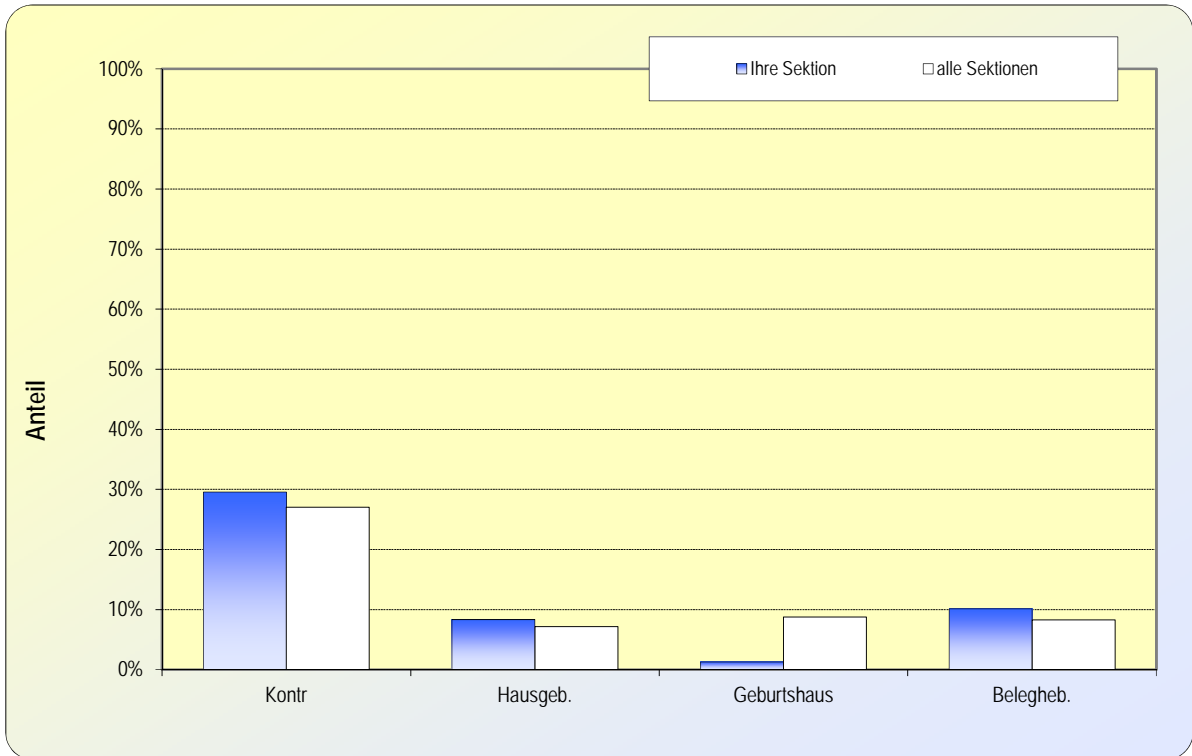


Grafik : Beschreibung der Kundinnen in der Auswertung

	Anteil bis 20 Jahre	Anteil 20-30 Jahre	Anteil 30-40 Jahre	Anteil über 40 Jahre	Total
Wert für Ihre Sektion	0.5%	33.6%	61.9%	4.0%	100.0%
Mittelwert aller Sektionen in der Auswertung	0.3%	36.4%	60.7%	2.6%	100.0%
höchster Wert	1.9%	48.9%	71.4%	4.4%	
tiefster Wert	0.0%	26.2%	48.7%	0.0%	
Anzahl Angaben (für Ihre Sektion)	2	133	245	16	396

Angaben zur Person

Inanspruchnahme von Leistungen freiprakt. Hebamme 1



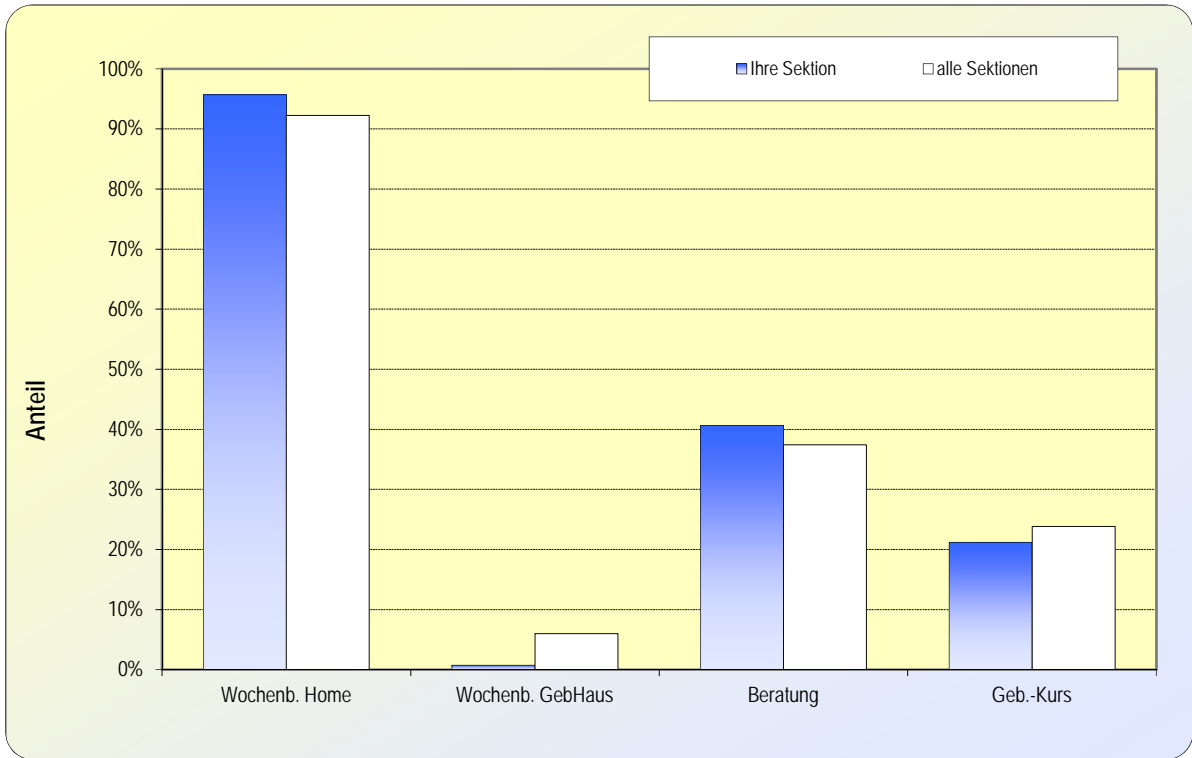
Grafik : Beschreibung der Kundinnen in der Auswertung

	Anteil Kontr	Anteil Hausgeb.	Anteil Geburtshaus	Anteil Belegheb.			
Ihre Sektion	29.5%	8.3%	1.3%	10.1%			
Mittelwert aller Sektionen	27.0%	7.1%	8.7%	8.3%			
höchster Wert	62.5%	21.2%	67.5%	21.6%			
tiefster Wert	6.3%	0.0%	0.0%	0.0%			
Anzahl Angaben	117	33	5	40			

- Kontr = Schwangerschaftskontrolle
- Hausgeb. = Hausgeburt
- Geburtshaus = Geburt im Geburtshaus
- Belegheb. = Geburt mit Beleghebamme im Spital

Angaben zur Person

Inanspruchnahme von Leistungen freiprakt. Hebamme 2



Grafik : Beschreibung der Kundinnen in der Auswertung

	Anteil Wochenb. Home	Anteil Wochenb. GebHaus	Anteil Beratung	Anteil Geb.-Kurs			
<i>Ihre Sektion</i>	95.7%	0.8%	40.7%	21.2%			
Mittelwert aller Sektionen	92.2%	6.0%	37.4%	23.8%			
höchster Wert	100.0%	50.0%	51.2%	50.0%			
tiefster Wert	76.7%	0.0%	26.9%	13.6%			
Anzahl Angaben	379	3	161	84			

Wochenb. Hc = Wochenbettbetreuung zu Hause

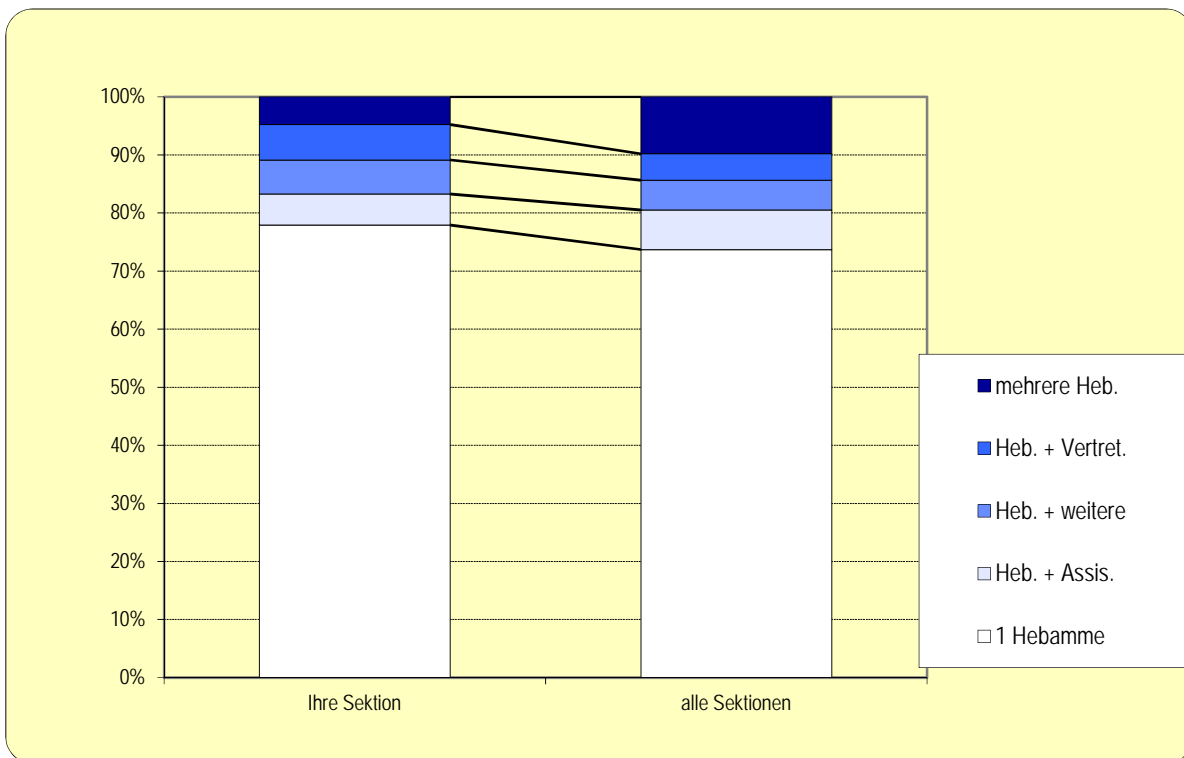
Wochenb. Gc = Wochenbettbetreuung im Geburtshaus

Beratung = Beratung (z.B. Stillberatung)

Geb.-Kurs = Geburtsvorbereitungskurs

Angaben zur Person

Wie viele freipraktizierende Hebammen?



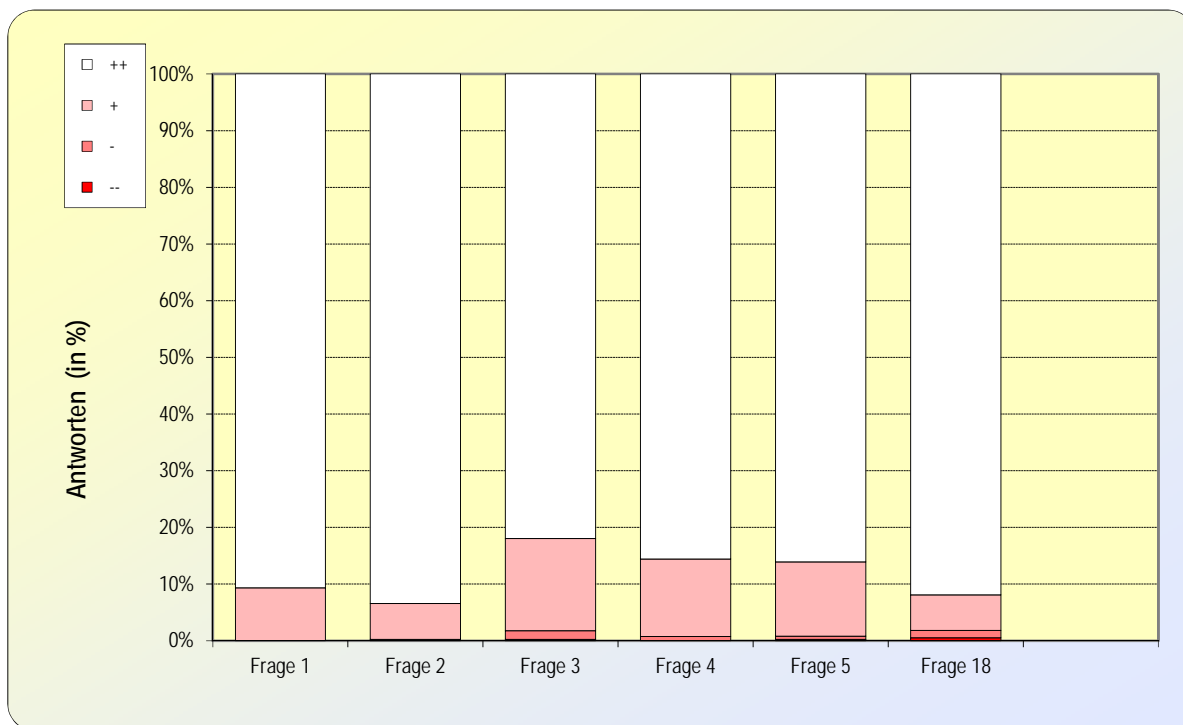
Grafik : Beschreibung der Kundinnen in der Auswertung

	Anteil 1 Hebamme	Anteil Heb. + Assis.	Anteil Heb. + weitere	Anteil Heb. + Vertret.	Anteil mehrere Heb.	Total
Wert für Ihre Sektion	79.1%	5.4%	5.9%	6.2%	3.4%	100.0%
Mittelwert aller Sektionen in der Auswertung	78.3%	7.2%	5.5%	4.8%	4.1%	100.0%
höchster Wert	94.2%	41.0%	12.0%	10.4%	20.5%	
tiefster Wert	25.6%	0.0%	0.0%	0.0%	0.0%	
Anzahl Angaben (für Ihre Sektion)	306	21	23	24	13	387

- 1 Hebamme = 1 Hebamme
- Heb. + Assis. = 1 Hebamme + 2. Hebamme als Assistentz
- Heb. + weitere = 1 Hebamme + andere Hebamme für Kurs
- Heb. + Vertret. = 1 Hebamme + Ferienvertretung
- mehrere Heb. = mehrere Hebammen

Verteilung der Antworten

Bereich Kompetenz 1: Eingehen auf Bedürfnisse



	Frage 1	Frage 2	Frage 3	Frage 4	Frage 5	Frage 18	
Unzufriedenheits-Index	3.1	2.3	6.7	5.1	5.0	3.5	
++	358	370	323	338	322	352	
+	37	25	64	54	49	24	
-	0	1	6	3	2	5	
--	0	0	1	0	1	2	
Anzahl Angaben	395	396	394	395	374	383	

Anteil Nichtvollzufriedener *							
Ihre Sektion	9%	7%	18%	14%	14%	8%	
Mittelwert aller Sektionen	8%	6%	17%	11%	11%	6%	

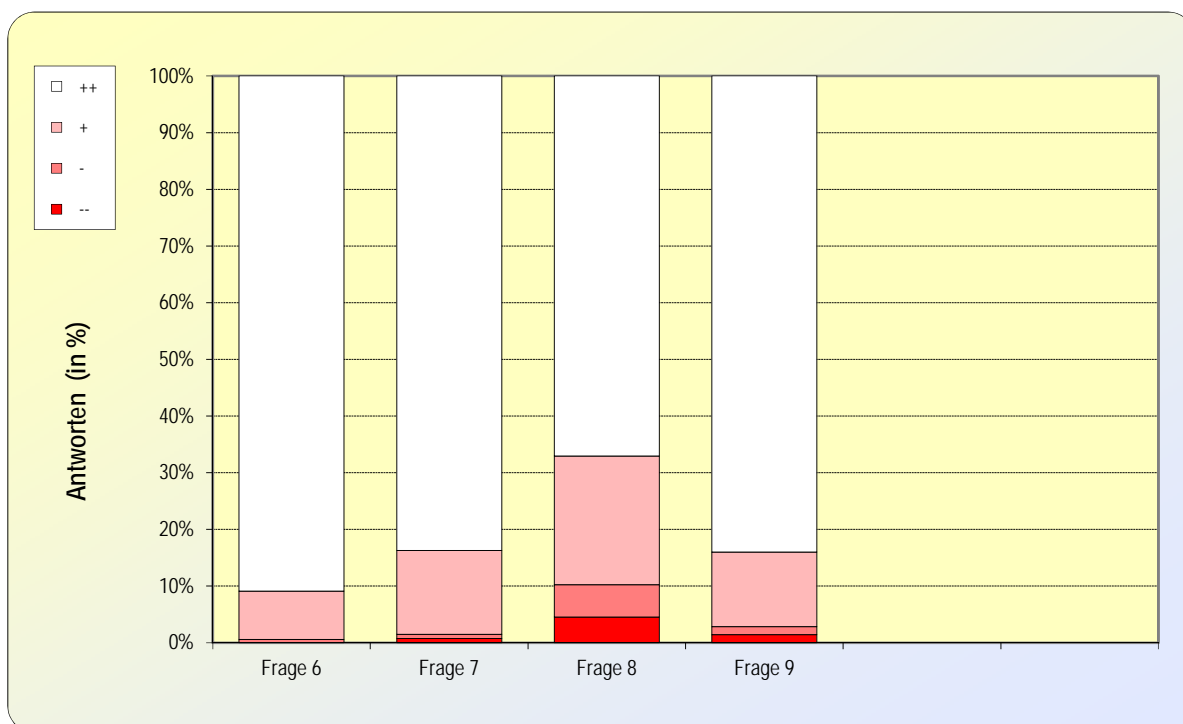
* Prozentsatz aller Antwortenden, die nicht die beste Antwort gegeben haben = Summe der Anteile (+, -, --)

Bereich Kompetenz 1: Eingehen auf Bedürfnisse

- Frage 1 Ist die Hebamme auf Ihre Wünsche und Bedürfnisse eingegangen?
- Frage 2 Hat die Hebamme sich Zeit für Sie genommen?
- Frage 3 Wurden Sie ermutigt, Fragen zu stellen?
- Frage 4 Wurden Ihre Fragen klar und verständlich beantwortet?
- Frage 5 Hat die Hebamme Ihre Schwierigkeiten aufgenommen?
- Frage 18 Ist es vorgekommen, dass die Hebamme Ihre Entscheidung nicht berücksichtigt hat?

Verteilung der Antworten

Bereich Kompetenz 2: Schmerzbehandlung



	Frage 6	Frage 7	Frage 8	Frage 9			
Unzufriedenheits-Index	3.2	6.2	15.9	6.8			
++	299	113	59	236			
+	28	20	20	37			
-	2	1	5	4			
--	0	1	4	4			
Anzahl Angaben	329	135	88	281			

Anteil Nichtvollzufriedener *							
Ihre Sektion	9%	16%	33%	16%			
Mittelwert aller Sektionen	7%	28%	33%	24%			

* Prozentsatz aller Antwortenden, die nicht die beste Antwort gegeben haben = Summe der Anteile (+, -, --)

Bereich Kompetenz 2: Schmerzbehandlung

Frage 6 Hat die Hebamme Ihre Schmerzen ernst genommen?

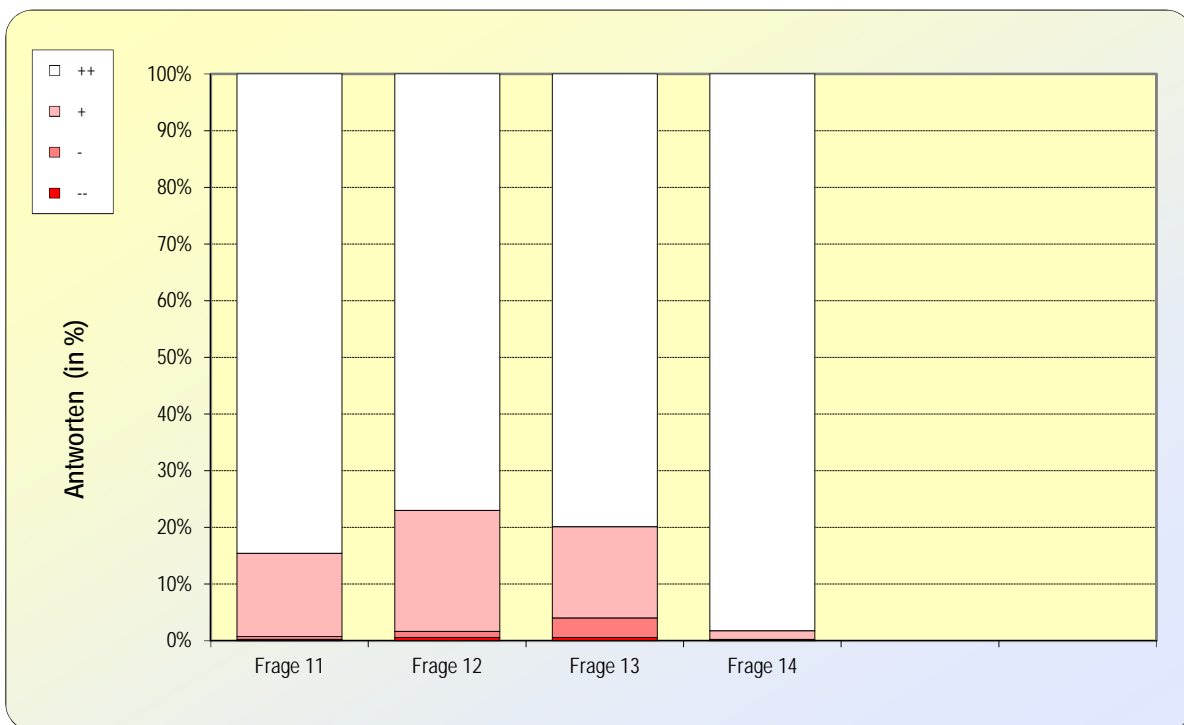
Frage 7 Hat die Hebamme Ihnen in der Schwangerschaft Möglichkeiten der Schmerzlinderung angeboten?

Frage 8 Hat die Hebamme Ihnen während der Geburt Möglichkeiten der Schmerzlinderung angeboten?

Frage 9 Hat die Hebamme Ihnen im Wochenbett Möglichkeiten der Schmerzlinderung angeboten?

Verteilung der Antworten

Bereich Kompetenz 3: Umgang, Miteinbezug



	Frage 11	Frage 12	Frage 13	Frage 14			
Unzufriedenheits-Index	5.5	8.4	8.2	0.7			
++	328	274	139	384			
+	57	76	28	6			
-	2	4	6	1			
--	1	2	1	0			
Anzahl Angaben	388	356	174	391			

Anteil Nichtvollzufriedener *							
Ihre Sektion	15%	23%	20%	2%			
Mittelwert aller Sektionen	14%	20%	24%	3%			

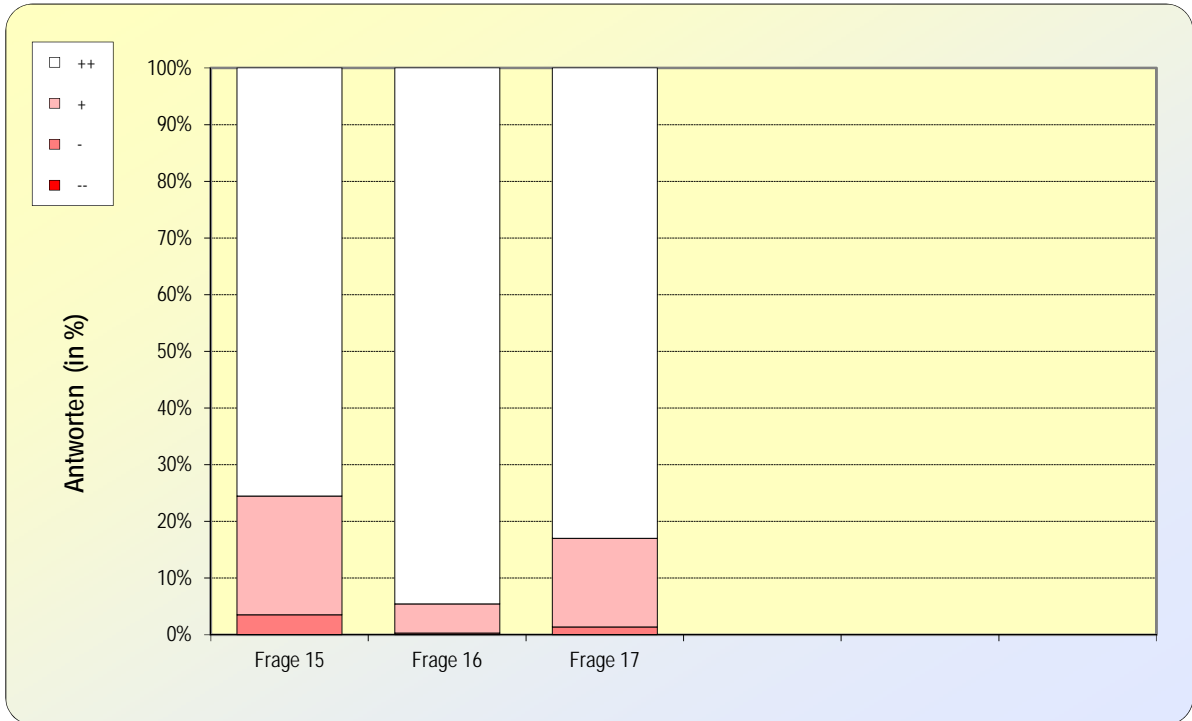
* Prozentsatz aller Antwortenden, die nicht die beste Antwort gegeben haben = Summe der Anteile (+, -, --)

Bereich Kompetenz 3: Umgang, Miteinbezug

- Frage 11 Hat die Hebamme Sie in Ihrer Rolle als Mutter unterstützt?
- Frage 12 Wurde der Vater (falls er anwesend war) mit einbezogen? *
- Frage 13 Wurden ältere anwesende Kinder ihrem Alter gemäss miteinbezogen?
- Frage 14 War die Hebamme liebevoll im Umgang mit dem Neugeborenen?

Verteilung der Antworten

Bereich Kompetenz 4: Information Allgemein



	Frage 15	Frage 16	Frage 17				
Unzufriedenheits-Index	9.3	1.9	6.1				
++	151	314	302				
+	42	17	57				
-	7	1	5				
--	0	0	0				
Anzahl Angaben	200	332	364				

Anteil Nichtvollzufriedener *							
Ihre Sektion	25%	5%	17%				
Mittelwert aller Sektionen	23%	6%	12%				

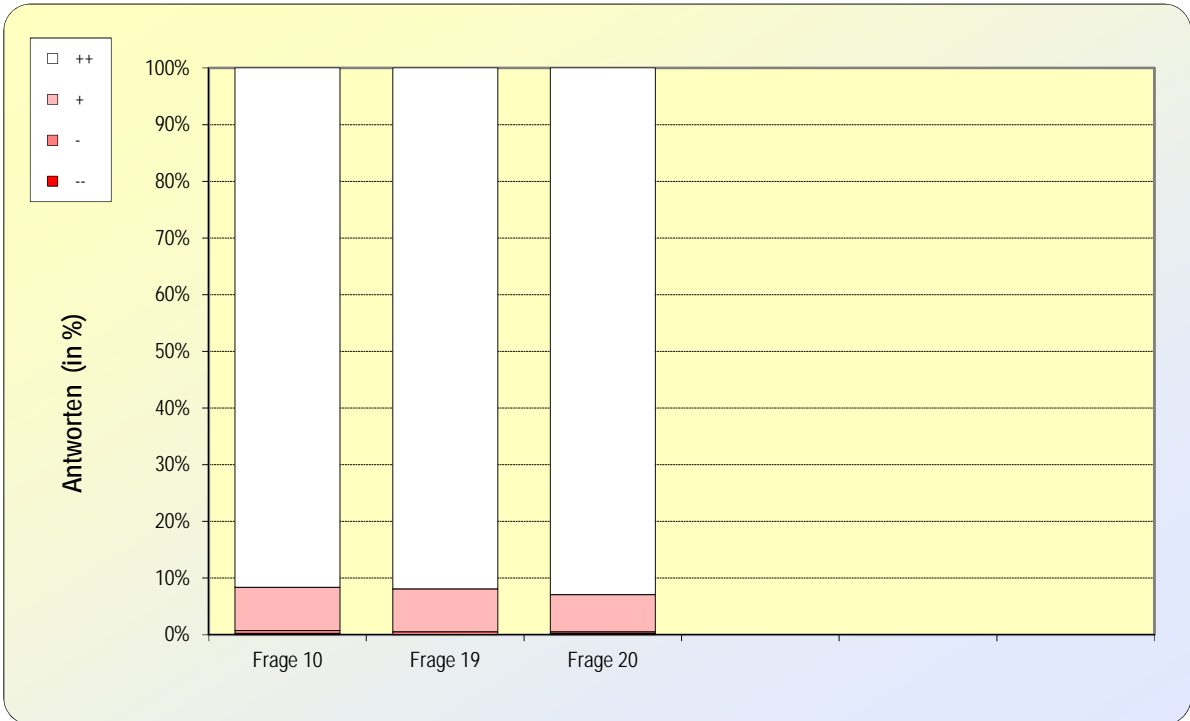
* Prozentsatz aller Antwortenden, die nicht die beste Antwort gegeben haben = Summe der Anteile (+, -, --)

Bereich Kompetenz 4: Information Allgemein

- Frage 15 Hat die Hebamme andere an Ihrer Betreuung Beteiligte gut informiert?
- Frage 16 Hat die Hebamme Sie über sämtliche Handlungen informiert, bevor sie sie ausführte?
- Frage 17 Hat Ihnen die Hebamme alle nötigen Infos gegeben, damit Sie eigene Entscheidungen fällen konnten?

Verteilung der Antworten

Bereich Kompetenz 5: Kompetenz und Vertrauen



	Frage 10	Frage 19	Frage 20				
Unzufriedenheits-Index	3.1	2.9	2.6				
++	351	364	367				
+	29	30	26				
-	2	2	1				
--	1	0	1				
Anzahl Angaben	383	396	395				

Anteil Nichtvollzufriedener *							
Ihre Sektion	8%	8%	7%				
Mittelwert aller Sektionen	7%	5%	4%				

* Prozentsatz aller Antwortenden, die nicht die beste Antwort gegeben haben = Summe der Anteile (+, -, --)

Bereich Kompetenz 5: Kompetenz und Vertrauen

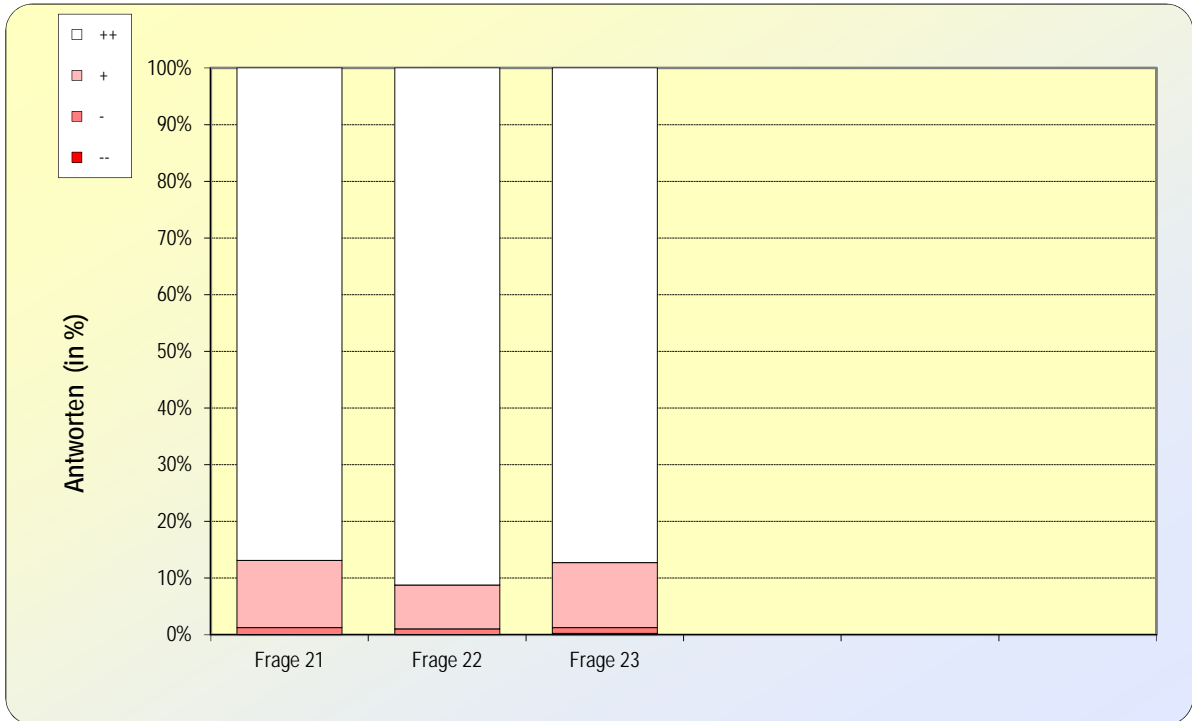
Frage 10 Hat die Hebamme Ihre Intimsphäre geschützt?

Frage 19 War die Hebamme aus Ihrer Sicht kompetent?

Frage 20 Haben Sie der Hebamme vertraut?

Verteilung der Antworten

Bereich Organisation (Erreichbarkeit, Flexibilität)



	Frage 21	Frage 22	Frage 23				
Unzufriedenheits-Index	4.8	3.3	4.7				
++	337	354	343				
+	46	30	45				
-	5	4	4				
--	0	0	1				
Anzahl Angaben	388	388	393				

Anteil Nichtvollzufriedener *							
Ihre Sektion	13%	9%	13%				
Mittelwert aller Sektionen	10%	9%	13%				

* Prozentsatz aller Antwortenden, die nicht die beste Antwort gegeben haben = Summe der Anteile (+, -, --)

Bereich Organisation (Erreichbarkeit, Flexibilität)

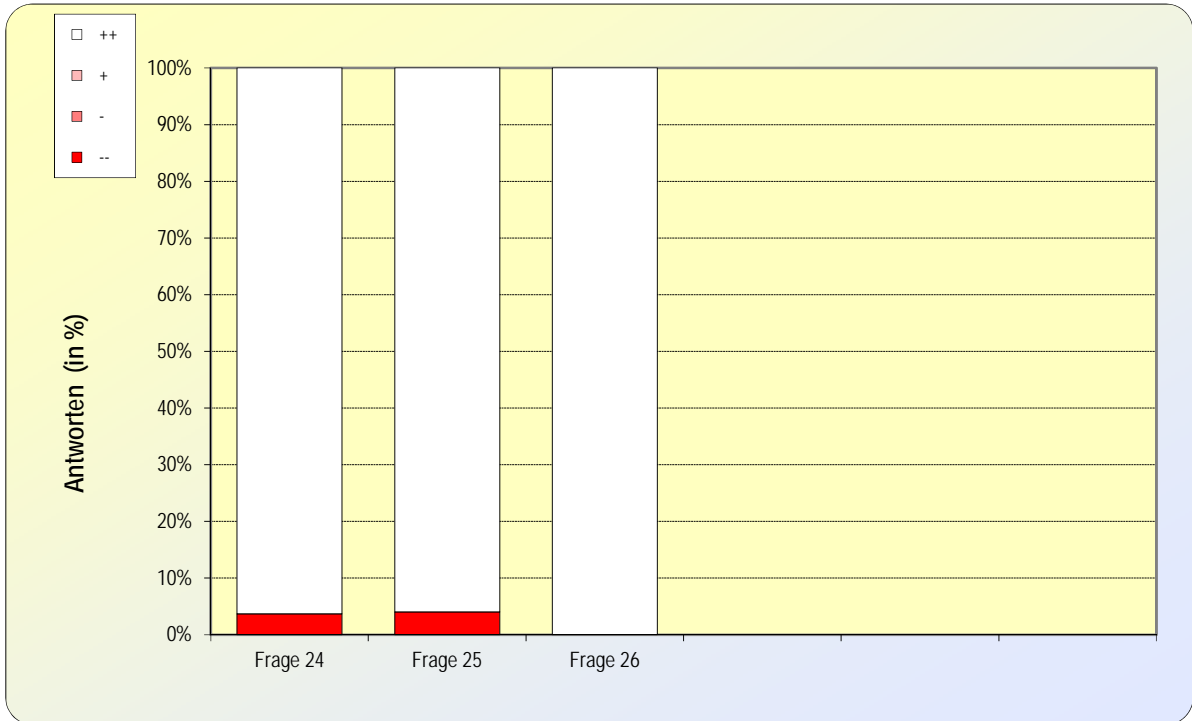
Frage 21 War die Hebamme jederzeit telefonisch zu erreichen oder hatte eine Vertretung organisiert?

Frage 22 Haben Sie alle Auskünfte innert nützlicher Frist bekommen?

Frage 23 Hat die Hebamme sich mit den Terminen der Hausbesuche nach Ihren Bedürfnissen gerichtet?

Verteilung der Antworten

Bereich Fragen zur Geburt



	Frage 24	Frage 25	Frage 26				
Unzufriedenheits-Index	3.7	4.1	0.0				
++	105	71	21				
+							
-							
--	4	3	0				
Anzahl Angaben	109	74	21				

Anteil Nichtvollzufriedener *							
Ihre Sektion	4%	4%	0%				
Mittelwert aller Sektionen	9%	11%	5%				

* Prozentsatz aller Antwortenden, die nicht die beste Antwort gegeben haben = Summe der Anteile (+, -, --)

Bereich Fragen zur Geburt

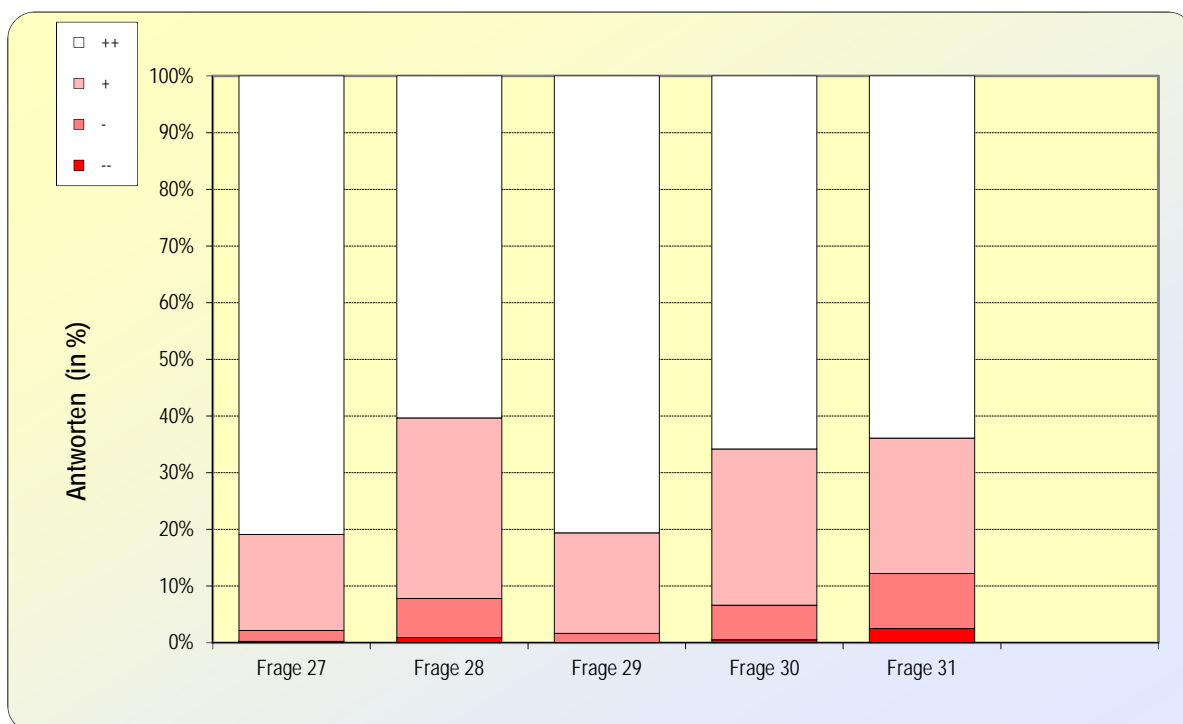
Frage 24 Konnten Sie Ihre Gebärposition frei wählen?

Frage 25 Falls Sie mitgeteilt haben, ob Sie einen Dammschnitt möchten: Wurde Ihrem Wunsch entsprochen?

Frage 26 Wenn ein Dammschnitt vorgenommen wurde: Haben Sie das Gefühl, dass er notwendig war?

Verteilung der Antworten

Bereich Informationsstand im Wochenbett



	Frage 27	Frage 28	Frage 29	Frage 30	Frage 31		
Unzufriedenheits-Index	7.2	16.1	7.0	13.8	16.9		
++	296	201	291	239	230		
+	62	106	64	100	86		
-	7	23	6	22	35		
--	1	3	0	2	9		
Anzahl Angaben	366	333	361	363	360		

Anteil Nichtvollzufriedener *							
Ihre Sektion	19%	40%	19%	34%	36%		
Mittelwert aller Sektionen	16%	34%	18%	34%	38%		

* Prozentsatz aller Antwortenden, die nicht die beste Antwort gegeben haben = Summe der Anteile (+, -, --)

Bereich Informationsstand im Wochenbett

Frage 27 Info über Stillen (Ernährung, Positionen, Stillprobleme usw.)

Frage 28 Info über Wachphasen, Schreien, Schlafen des Kindes

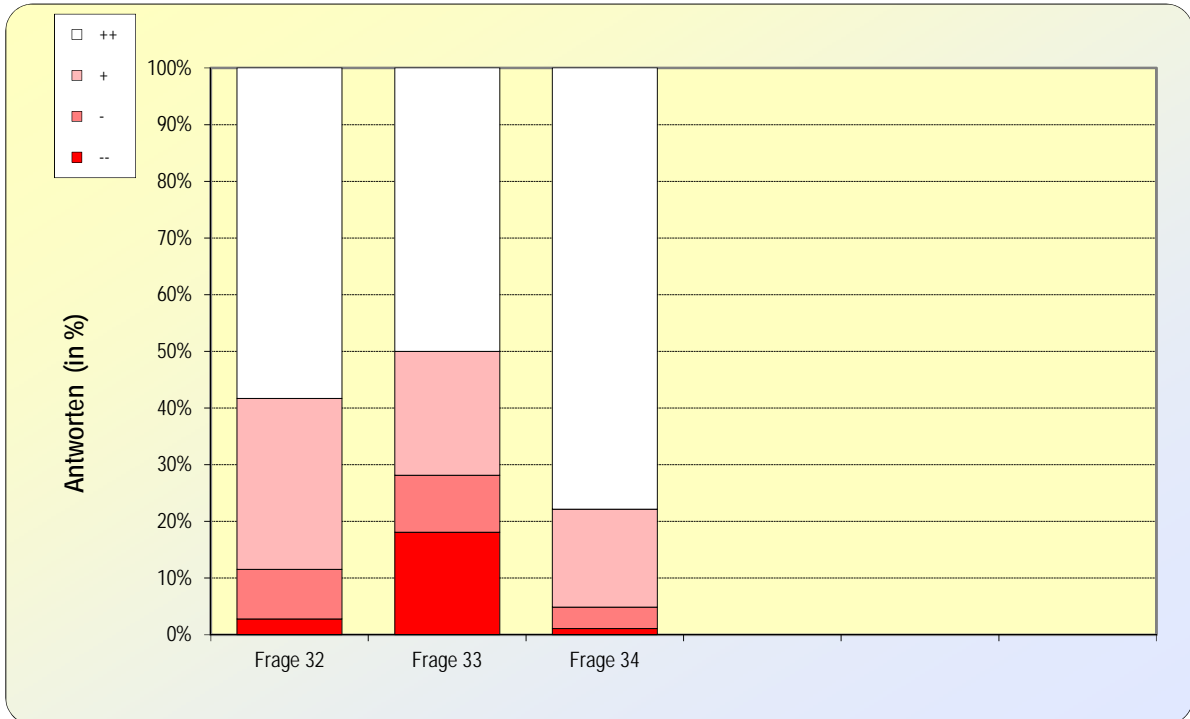
Frage 29 Info über Pflege des Kindes

Frage 30 Info über Umgang mit körperlichen Veränderungen im Wochenbett

Frage 31 Info über Möglichkeiten den Beckenboden zu schützen/zu stärken

Verteilung der Antworten

Bereich Information für die Zeit danach



	Frage 32	Frage 33	Frage 34				
Unzufriedenheits-Index	18.7	32.1	9.4				
++	207	119	288				
+	107	52	64				
-	31	24	14				
--	10	43	4				
Anzahl Angaben	355	238	370				

Anteil Nichtvollzufriedener *							
Ihre Sektion	42%	50%	22%				
Mittelwert aller Sektionen	38%	45%	23%				

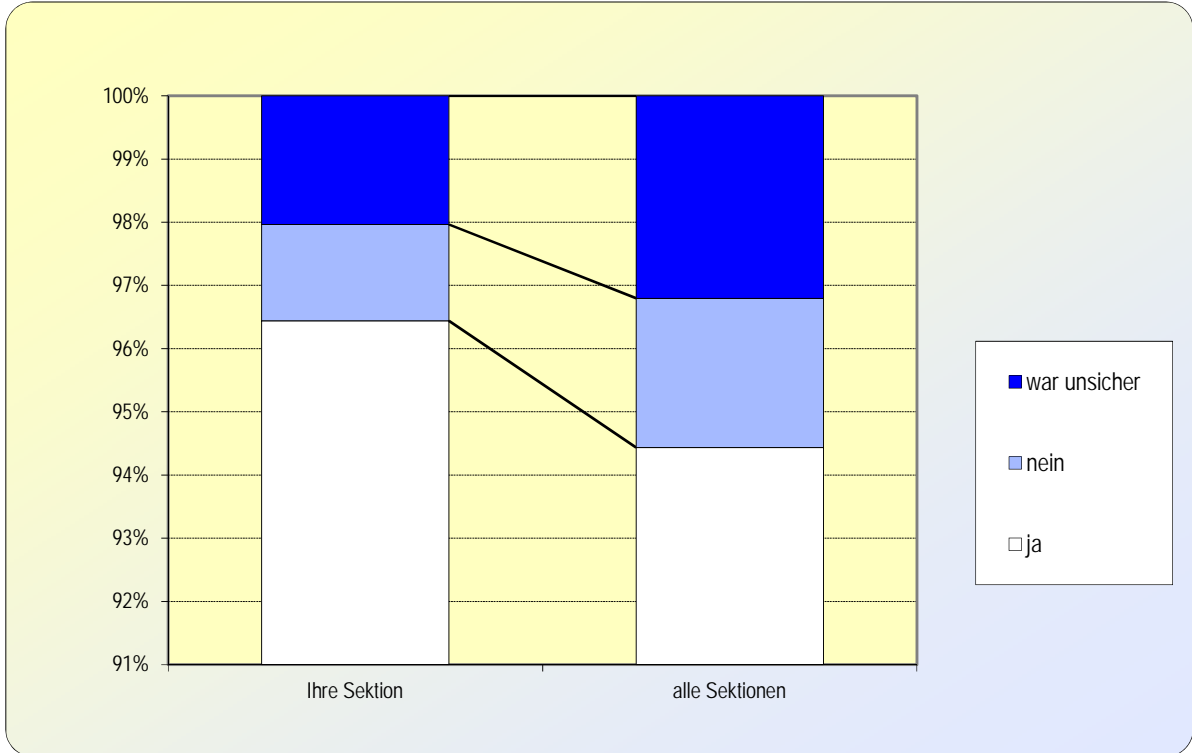
* Prozentsatz aller Antwortenden, die nicht die beste Antwort gegeben haben = Summe der Anteile (+, -, --)

Bereich Information für die Zeit danach

- Frage 32 Hat die Hebamme Sie aufmerksam gemacht auf Gefühlsschwankungen und frühzeitig Hilfe anzufordern?
- Frage 33 Hat die Hebamme ihnen Informationen über Sexualität und Verhütung angeboten?*
- Frage 34 Hat die Hebamme Sie über ergänzende oder nachfolgende Betreuungsangebote informiert?

Bereich Ernährung des Kindes:

Hatten Sie vor zu stillen?



Grafik : Häufigkeitsverteilung der Antworten

	Antwort 3 ja	Antwort 2 nein	Antwort 1 war unsicher			Total
Wert für Ihre Sektion	96.4%	1.5%	2.0%			100.0%
Mittelwert aller Sektionen in der Auswertung	94.4%	2.4%	3.2%			100.0%
höchster Wert	100.0%	8.3%	8.3%			
tiefster Wert	83.3%	0.0%	0.0%			
Anzahl Angaben (für Ihre Sektion)	379	6	8			393

Hatten Sie vor der Geburt Ihres Kindes vor zu stillen?

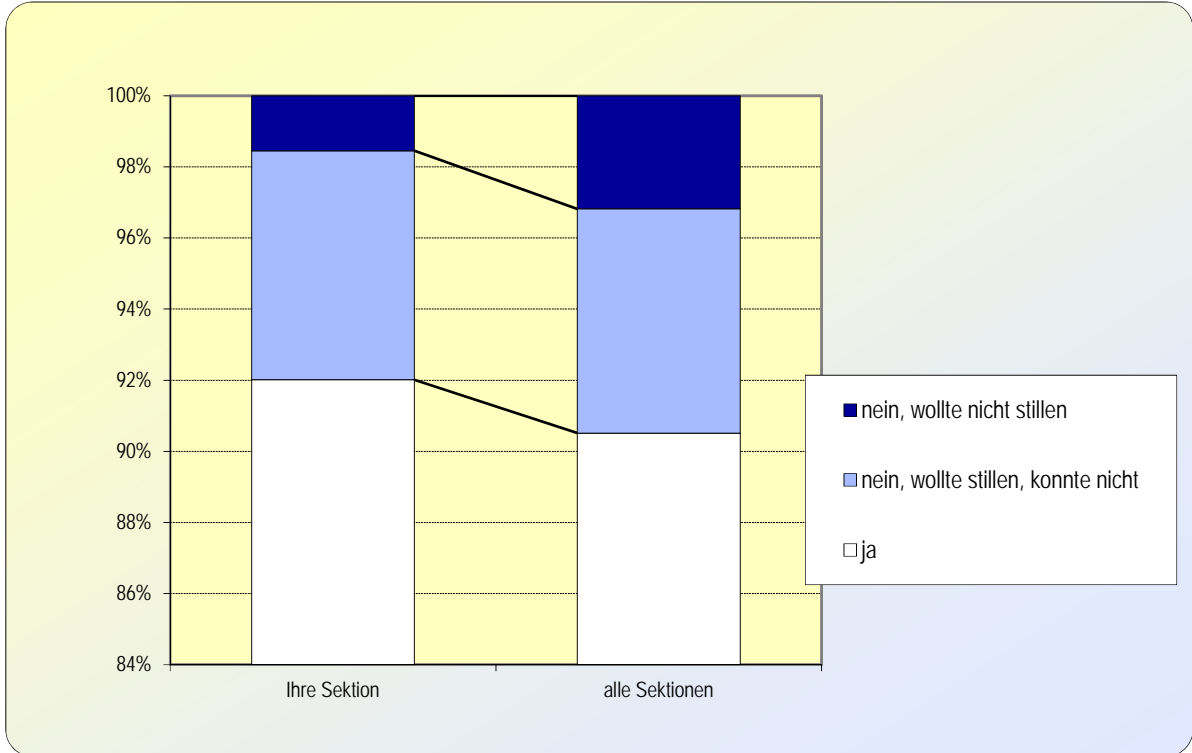
Antwort 1 war unsicher

Antwort 2 nein

Antwort 3 ja

Bereich Ernährung des Kindes:

Konnten Sie stillen?



Grafik : Häufigkeitsverteilung der Antworten

	Antwort 3 ja	Antwort 2 nein, konnte nicht	Antwort 1 nein, wollte nicht stillen			Total
Wert für Ihre Sektion	92.0%	6.4%	1.5%			100.0%
Mittelwert aller Sektionen in der Auswertung	90.5%	6.3%	3.2%			100.0%
höchster Wert	97.5%	10.4%	14.6%			
tiefster Wert	79.2%	2.5%	0.0%			
Anzahl Angaben (für Ihre Sektion)	357	25	6			388

Konnten Sie ihr Kind in den ersten 10 Tagen nach der Geburt stillen?

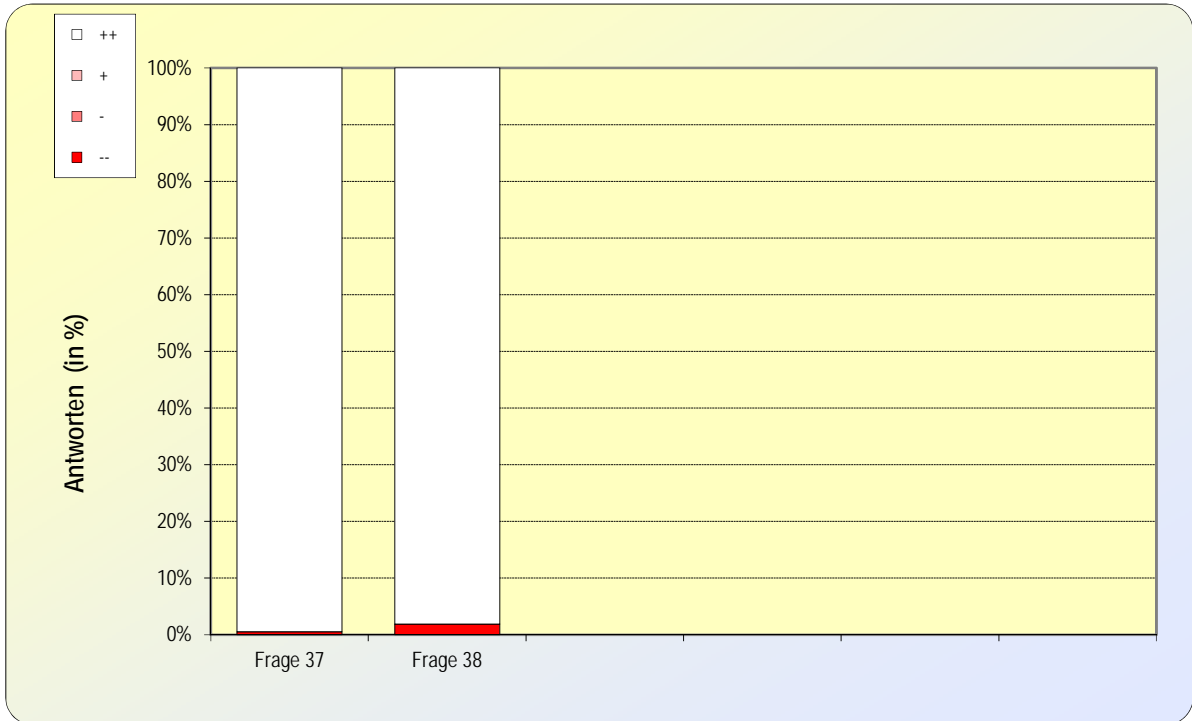
Antwort 1 nein, wollte nicht stillen

Antwort 2 nein, wollte stillen, konnte nicht

Antwort 3 ja

Bereich Ernährung des Kindes:

Stillförderung



	Frage 37	Frage 38					
<i>Unzufriedenheits-Index</i>	<i>0.5</i>	<i>1.9</i>					
++	376	359					
+							
-							
--	2	7					
<i>Anzahl Angaben</i>	<i>378</i>	<i>366</i>					

Anteil Nichtvollzufriedener *							
Ihre Sektion	1%	2%					
Mittelwert aller Sektionen	1%	3%					

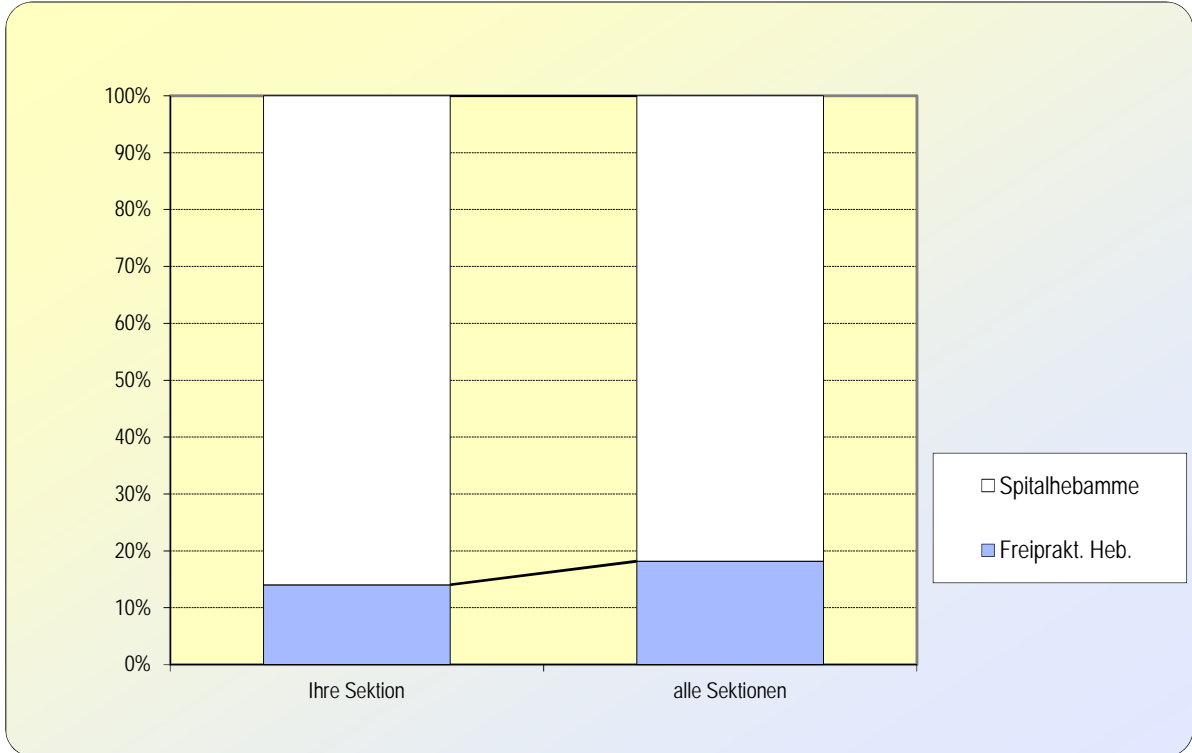
* Prozentsatz aller Antwortenden, die nicht die beste Antwort gegeben haben = Summe der Anteile (+, -, --)

Stillförderung

- Frage 37 Wenn Sie stillen wollten: Hat Ihre Hebamme Ihre Stillmotivation gefördert?
- Frage 38 Wenn Sie gestillt haben: Hat Ihre Hebamme Ihnen gezeigt, was Sie über das Stillen wissen müssen?

Bereich Ernährung des Kindes:

Von wem wurde empfohlen Tee/Zusatznahrung zu geben?



Grafik : Häufigkeitsverteilung der Antworten

	Antwort 1 Freiprakt. Heb.	Antwort 2 Spitalhebamme				Total
Wert für Ihre Sektion	14.0%	86.0%				100.0%
Mittelwert aller Sektionen in der Auswertung	18.2%	81.8%				100.0%
höchster Wert	44.4%	97.5%				
tiefster Wert	2.5%	55.6%				
Anzahl Angaben (für Ihre Sektion)	16	98				114

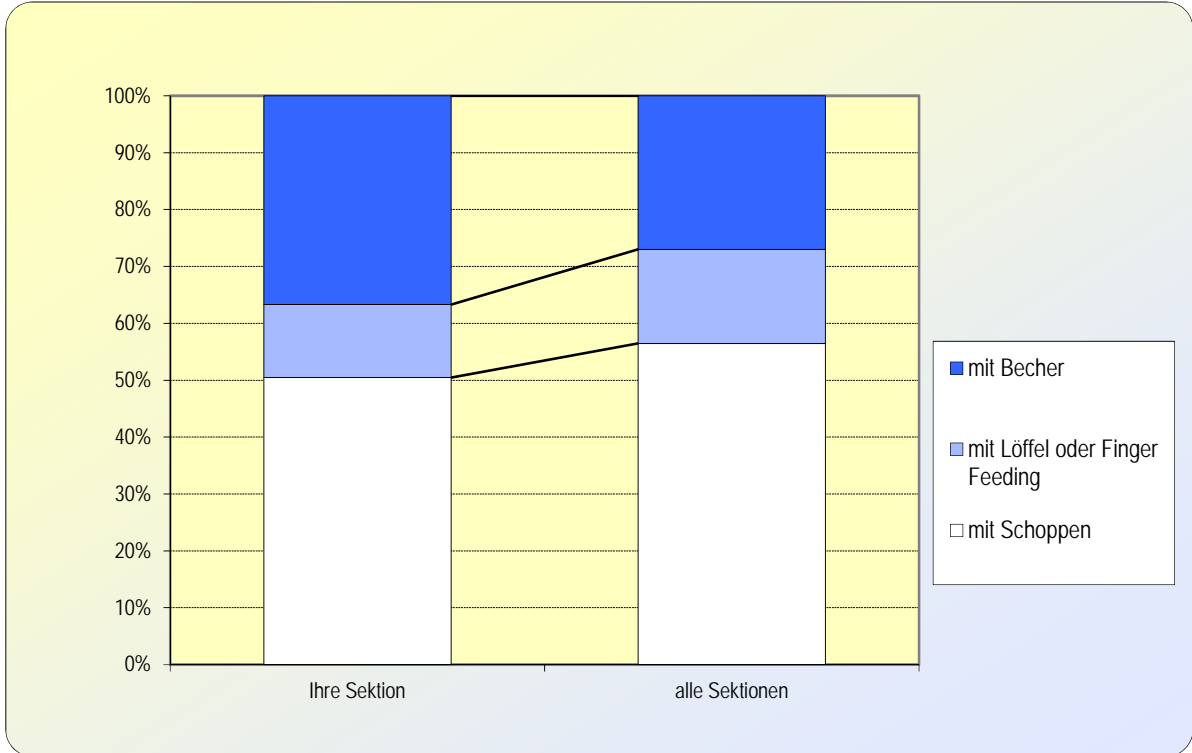
Von wem wurde empfohlen Tee/Zusatznahrung zu geben?

Antwort 1 Freiprakt. Heb.

Antwort 2 Spitalhebamme

Bereich Ernährung des Kindes:

Welche Methode wurde empfohlen?



Grafik : Häufigkeitsverteilung der Antworten

	Antwort 3 mit Schoppen	Antwort 2 Finger Feeding	Antwort 1 mit Becher			Total
Wert für Ihre Sektion	50.5%	12.8%	36.7%			100.0%
Mittelwert aller Sektionen in der Auswertung	56.5%	16.5%	27.0%			100.0%
höchster Wert	100.0%	61.1%	46.3%			
tiefster Wert	38.9%	0.0%	0.0%			
Anzahl Angaben (für Ihre Sektion)	55	14	40			109

Welche Methode wurde empfohlen?

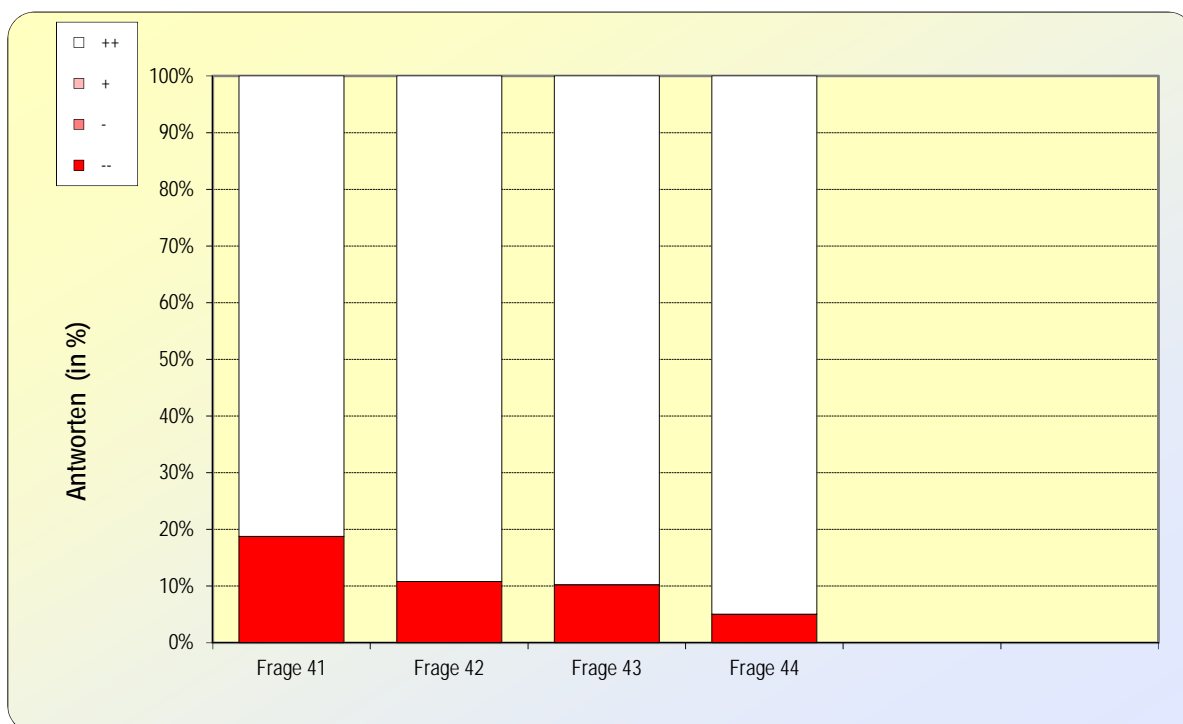
Antwort 3 mit Schoppen

Antwort 2 mit Löffel oder Finger Feeding

Antwort 1 mit Becher

Verteilung der Antworten

Bereich Wochenbettbetreuung



	Frage 41	Frage 42	Frage 43	Frage 44			
Unzufriedenheits-Index	18.8	10.8	10.2	5.1			
++	286	314	316	75			
+							
-							
--	66	38	36	4			
Anzahl Angaben	352	352	352	79			

Anteil Nichtvollzufriedener *							
Ihre Sektion	19%	11%	10%	5%			
Mittelwert aller Sektionen	21%	12%	11%	4%			

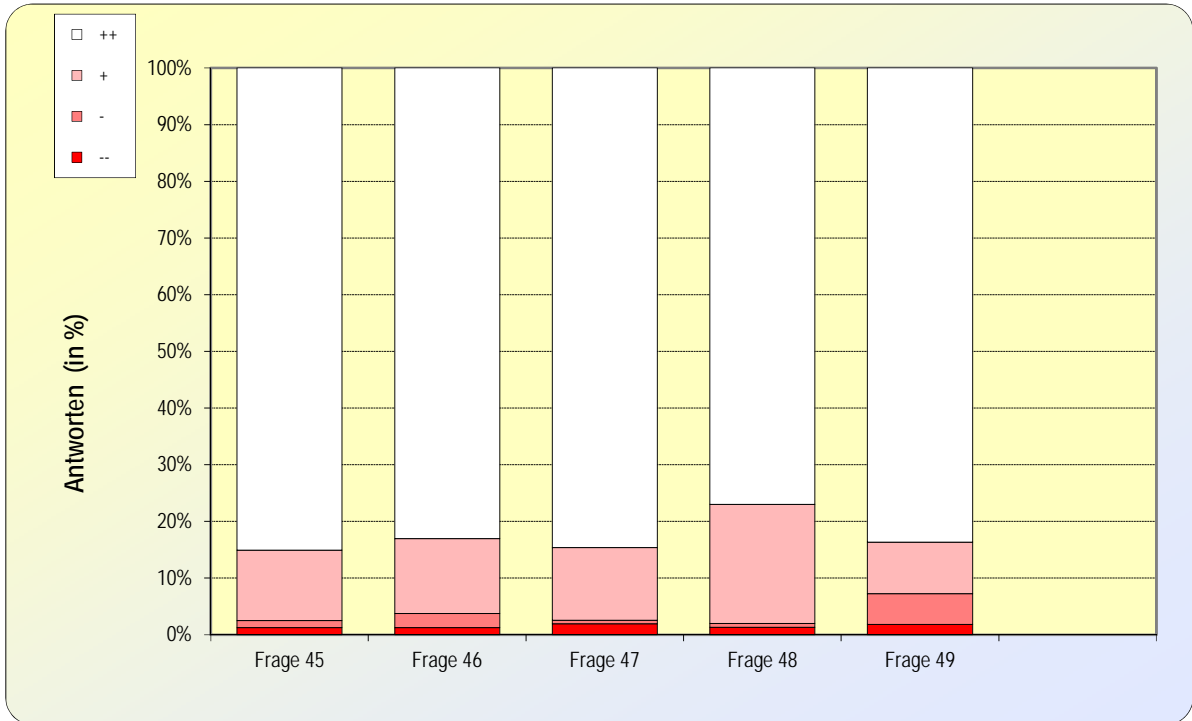
* Prozentsatz aller Antwortenden, die nicht die beste Antwort gegeben haben = Summe der Anteile (+, -, --)

Bereich Wochenbettbetreuung

- Frage 41 Widersprüchliche Infos zum Stillen
- Frage 42 Widersprüchliche Infos zur Pflege des Kindes
- Frage 43 Widersprüchliche Infos zur Ernährung
- Frage 44 Falls ja, konnten Sie mit der Hebamme besprechen und wurde für eine gute Lösung gefunden?

Verteilung der Antworten

Bereich Komplikationen



	Frage 45	Frage 46	Frage 47	Frage 48	Frage 49		
Unzufriedenheits-Index	6.2	7.3	6.6	8.8	8.5		
++	137	132	132	117	46		
+	20	21	20	32	5		
-	2	4	1	1	3		
--	2	2	3	2	1		
Anzahl Angaben	161	159	156	152	55		

Anteil Nichtvollzufriedener *							
Ihre Sektion	15%	17%	15%	23%	16%		
Mittelwert aller Sektionen	16%	18%	17%	21%	21%		

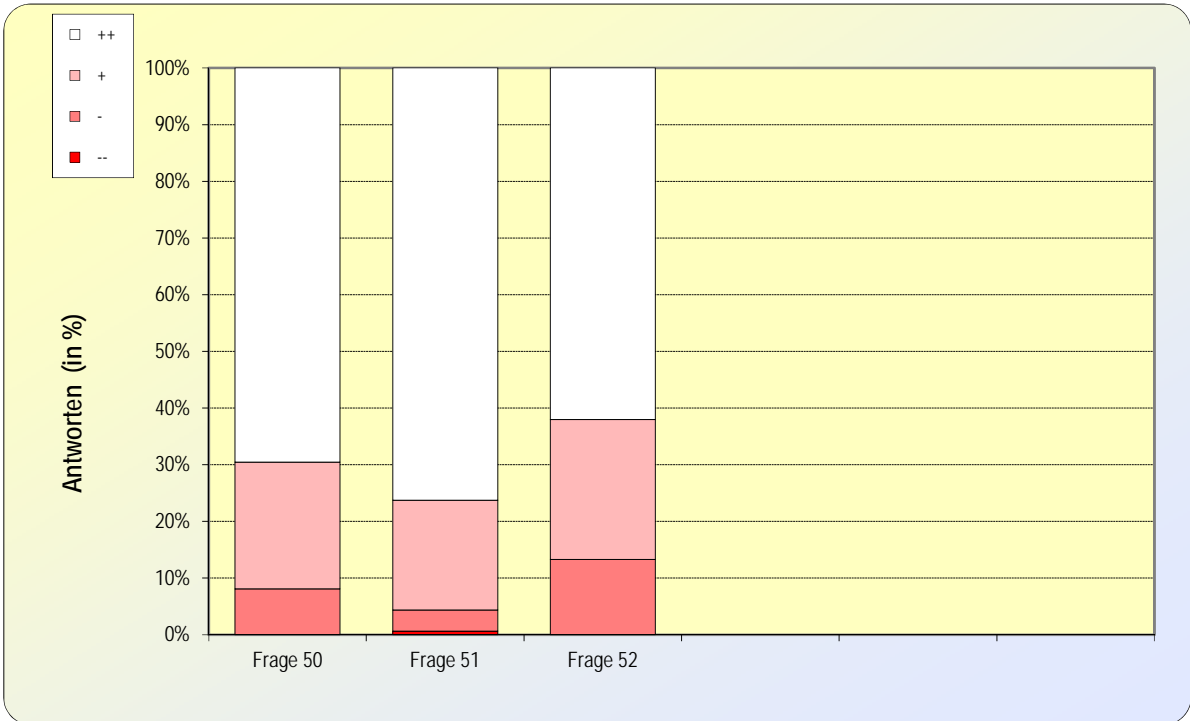
* Prozentsatz aller Antwortenden, die nicht die beste Antwort gegeben haben = Summe der Anteile (+, -, --)

Bereich Komplikationen

- Frage 45 Hat die Hebamme das Problem / die Probleme erfasst?
- Frage 46 Hat sie schnell reagiert?
- Frage 47 Hat sie schwierige Situationen souverän gemeistert?
- Frage 48 Verfügte sie über das nötige Material, um auf schwierige Situationen reagieren zu können?
- Frage 49 Falls eine Verlegung stattgefunden hat: Hat die Hebamme gut mit den anderen Diensten zusammengearbeitet?

Verteilung der Antworten

Bereich Geburtsvorbereitung



	Frage 50	Frage 51	Frage 52				
Unzufriedenheits-Index	12.8	9.6	17.1				
++	112	122	98				
+	36	31	39				
-	13	6	21				
--	0	1	0				
Anzahl Angaben	161	160	158				

Anteil Nichtvollzufriedener *							
Ihre Sektion	30%	24%	38%				
Mittelwert aller Sektionen	27%	20%	35%				

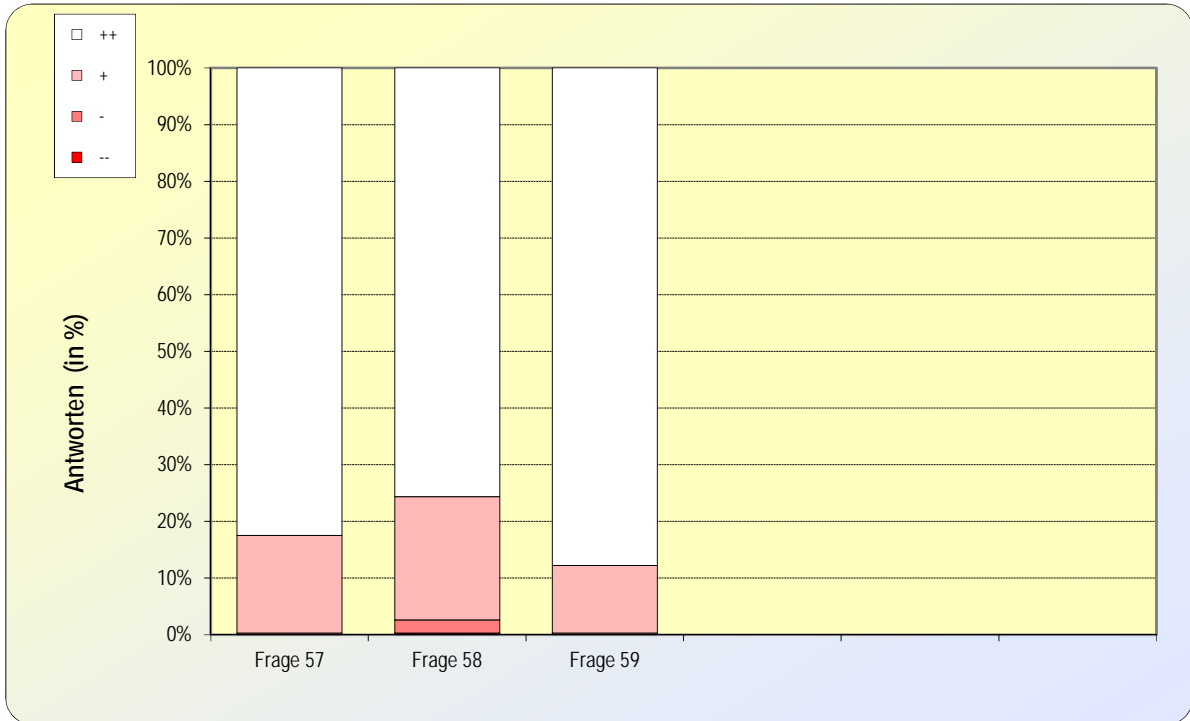
* Prozentsatz aller Antwortenden, die nicht die beste Antwort gegeben haben = Summe der Anteile (+, -, --)

Bereich Geburtsvorbereitung

- Frage 50 Haben Sie die Informationen erhalten, die Sie sich erhofft haben?
- Frage 51 Konnte die Hebamme den Stoff gut vermitteln?
- Frage 52 War der Kurs für Sie nützlich?*

Verteilung der Antworten

Bereich Beurteilung durch Partner



	Frage 57	Frage 58	Frage 59				
Unzufriedenheits-Index	5.9	9.1	4.2				
++	282	233	295				
+	59	67	40				
-	1	7	1				
--	0	1	0				
Anzahl Angaben	342	308	336				

Anteil Nichtvollzufriedener *							
Ihre Sektion	18%	24%	12%				
Mittelwert aller Sektionen	13%	20%	8%				

* Prozentsatz aller Antwortenden, die nicht die beste Antwort gegeben haben = Summe der Anteile (+, -, --)

Bereich Beurteilung durch Partner

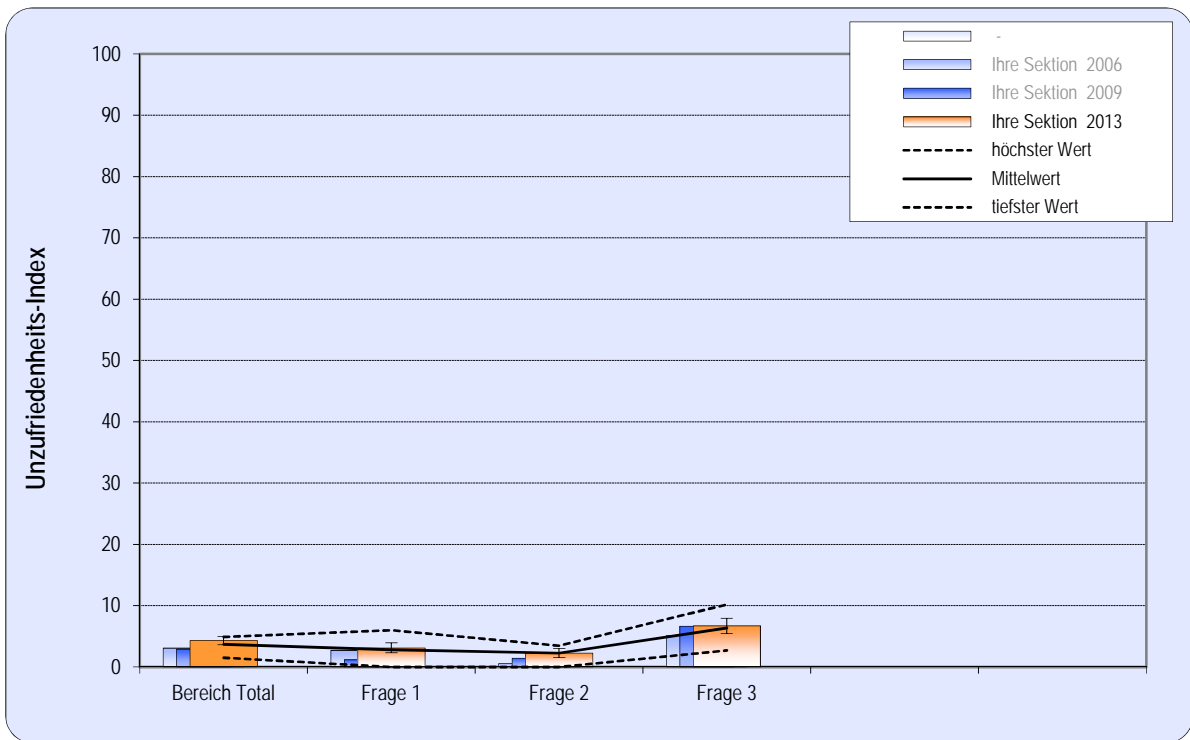
Frage 57 Wie haben Sie als Partner die Betreuung Ihrer Frau und Ihres Kindes erlebt?

Frage 58 Wurden Sie als Partner von der Hebamme in die Pflege des Kindes miteinbezogen?

Frage 59 Hatten Sie als Partner die Möglichkeit, Ihre Fragen zu stellen?

Unzufriedenheits-Index

Bereich Kompetenz 1: Eingehen auf Bedürfnisse (1)



Grafik : Unzufriedenheits-Index (0 = max. Zufriedenheit ; 100 = max. Unzufriedenheit)

Kompetenz 1: Eingehen auf Bedürfnisse		Bereich Total	Frage 1	Frage 2	Frage 3		
denheits-Index							
Wert für Ihre Sektion		4.3	3.1	2.3	6.7		
Mittelwert aller Sektionen in der Auswertung		3.7	2.8	2.3	6.4		
höchster Wert		4.9	6.0	3.5	10.2		
tiefster Wert		1.5	0.0	0.0	2.7		
Vertrauensintervall (90 %)	+ / -	0.7	0.8	0.7	1.3		
Standardabweichung		8.0	9.7	8.7	15.1		
Anzahl Angaben (für Ihre Sektion)		396	395	396	394		
Längsvergleich	2009	2.9	1.2	1.4	6.7		
	2006	3.1	2.7	0.5	5.1		
	-						

Anteil Nichtvollzufriedener *		Frage 1	Frage 2	Frage 3		
Ihre Sektion	-	9%	7%	18%		
Mittelwert aller Sektionen	-	8%	6%	17%		

* Prozentsatz aller Antwortenden, die nicht die beste Antwort gegeben haben = Summe der Anteile (+, -, --)

Kompetenz 1: Eingehen auf Bedürfnisse (1)

Bereich Total

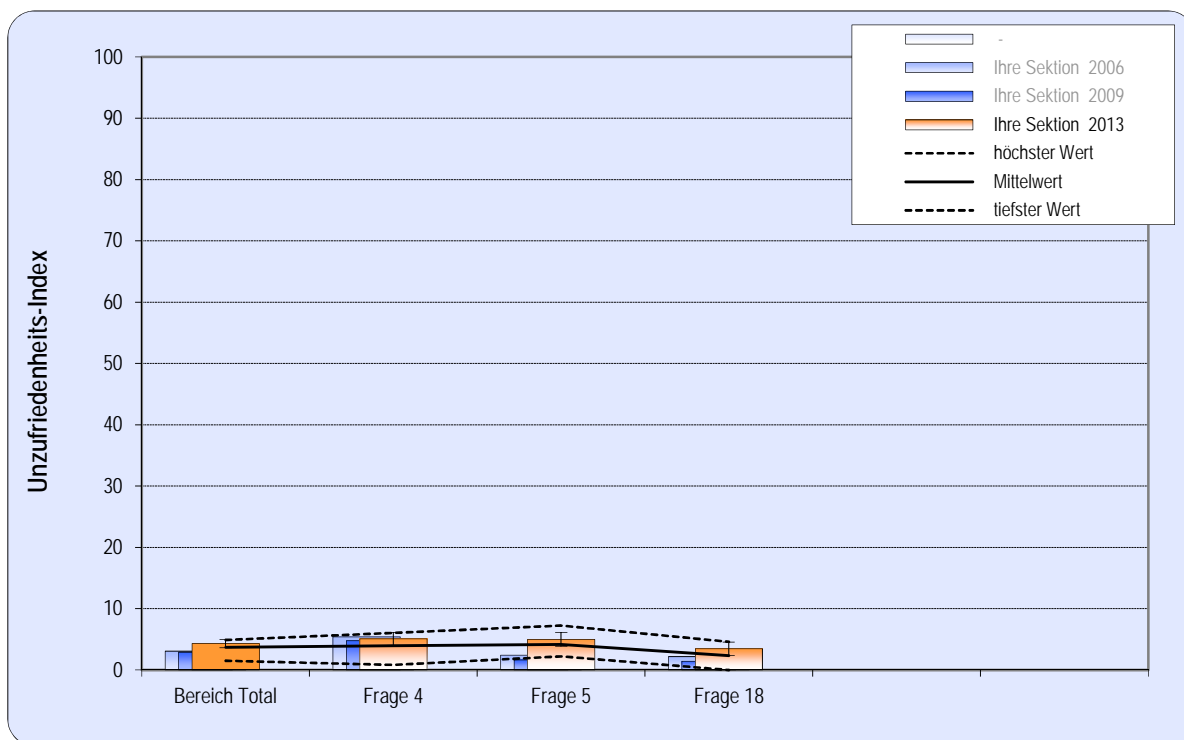
Frage 1 Ist die Hebamme auf Ihre Wünsche und Bedürfnisse eingegangen?

Frage 2 Hat die Hebamme sich Zeit für Sie genommen?

Frage 3 Wurden Sie ermutigt, Fragen zu stellen?

Unzufriedenheits-Index

Bereich Kompetenz 1: Eingehen auf Bedürfnisse (2)



Grafik : Unzufriedenheits-Index (0 = max. Zufriedenheit ; 100 = max. Unzufriedenheit)

Kompetenz 1: Eingehen auf Bedürfnisse		Bereich Total	Frage 4	Frage 5	Frage 18		
denheits-Index							
Wert für Ihre Sektion		4.3	5.1	5.0	3.5		
Mittelwert aller Sektionen in der Auswertung		3.7	4.0	4.2	2.3		
höchster Wert		4.9	6.1	7.2	4.6		
tiefster Wert		1.5	0.8	2.2	0.0		
Vertrauensintervall (90 %)	+ / -	0.7	1.0	1.1	1.1		
Standardabweichung		8.0	12.7	13.1	13.0		
Anzahl Angaben (für Ihre Sektion)		396	395	374	383		
Längsvergleich	2009	2.9	4.8	1.7	1.4		
	2006	3.1	5.4	2.4	2.2		
	-						
Anteil Nichtvollzufriedener *			Frage 4	Frage 5	Frage 18		
Ihre Sektion		-	14%	14%	8%		
Mittelwert aller Sektionen		-	11%	11%	6%		

* Prozentsatz aller Antwortenden, die nicht die beste Antwort gegeben haben = Summe der Anteile (+, -, --)

Kompetenz 1: Eingehen auf Bedürfnisse (2)

Bereich Total

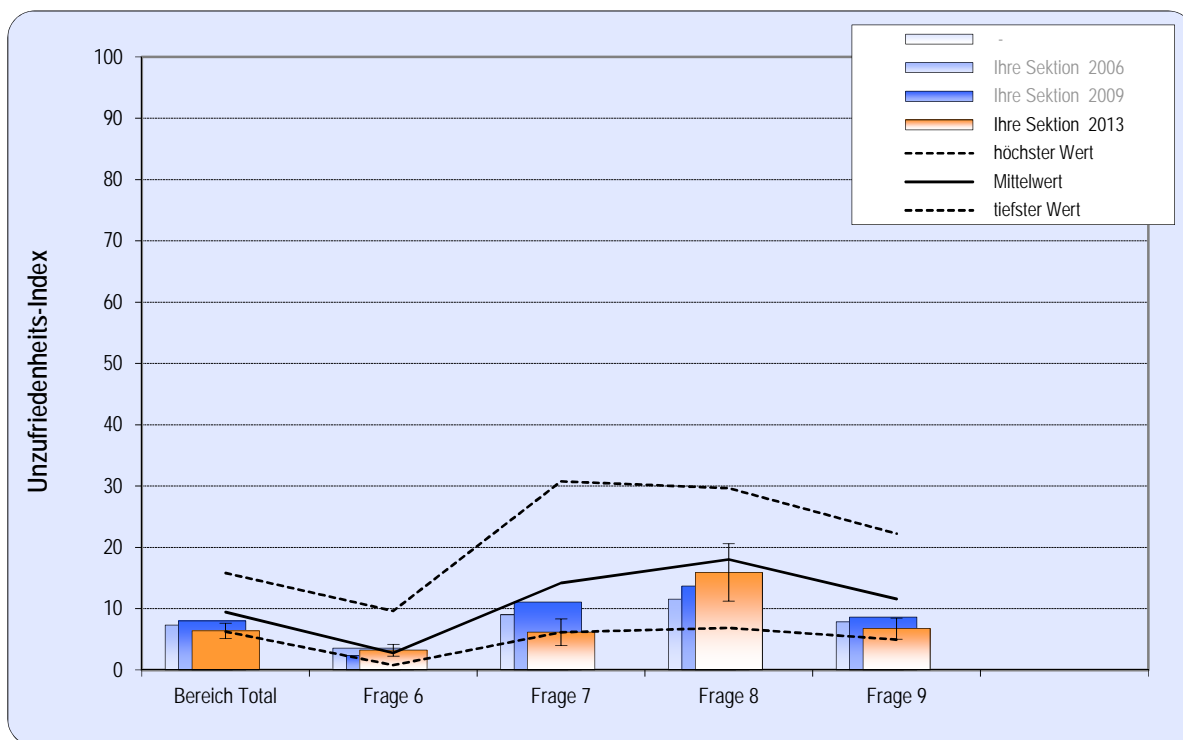
Frage 4 Wurden Ihre Fragen klar und verständlich beantwortet?

Frage 5 Hat die Hebamme Ihre Schwierigkeiten aufgenommen?

Frage 18 Ist es vorgekommen, dass die Hebamme Ihre Entscheidung nicht berücksichtigt hat?

Unzufriedenheits-Index

Bereich Kompetenz 2: Schmerzbehandlung



Grafik : Unzufriedenheits-Index (0 = max. Zufriedenheit ; 100 = max. Unzufriedenheit)

Kompetenz 2: Schmerzbehandlung		Bereich Total	Frage 6	Frage 7	Frage 8	Frage 9
Unzufriedenheits-Index						
Wert für Ihre Sektion		6.4	3.2	6.2	15.9	6.8
Mittelwert aller Sektionen in der Auswertung		9.5	2.8	14.2	18.0	11.6
höchster Wert		15.8	9.6	30.8	29.6	22.2
tiefster Wert		6.3	0.8	6.2	6.9	4.9
Vertrauensintervall (90 %)	+ / -	1.3	1.0	2.2	4.7	1.7
Standardabweichung		12.9	10.6	15.3	26.7	17.5
Anzahl Angaben (für Ihre Sektion)		288	329	135	88	281
Längsvergleich	2009	8.0	2.4	11.1	13.7	8.7
	2006	7.3	3.6	9.0	11.6	7.9
	-					

Anteil Nichtvollzufriedener *		Frage 6	Frage 7	Frage 8	Frage 9
Ihre Sektion	-	9%	16%	33%	16%
Mittelwert aller Sektionen	-	7%	28%	33%	24%

* Prozentsatz aller Antwortenden, die nicht die beste Antwort gegeben haben = Summe der Anteile (+, -, --)

Kompetenz 2: Schmerzbehandlung

Bereich Total

Frage 6 Hat die Hebamme Ihre Schmerzen ernst genommen?

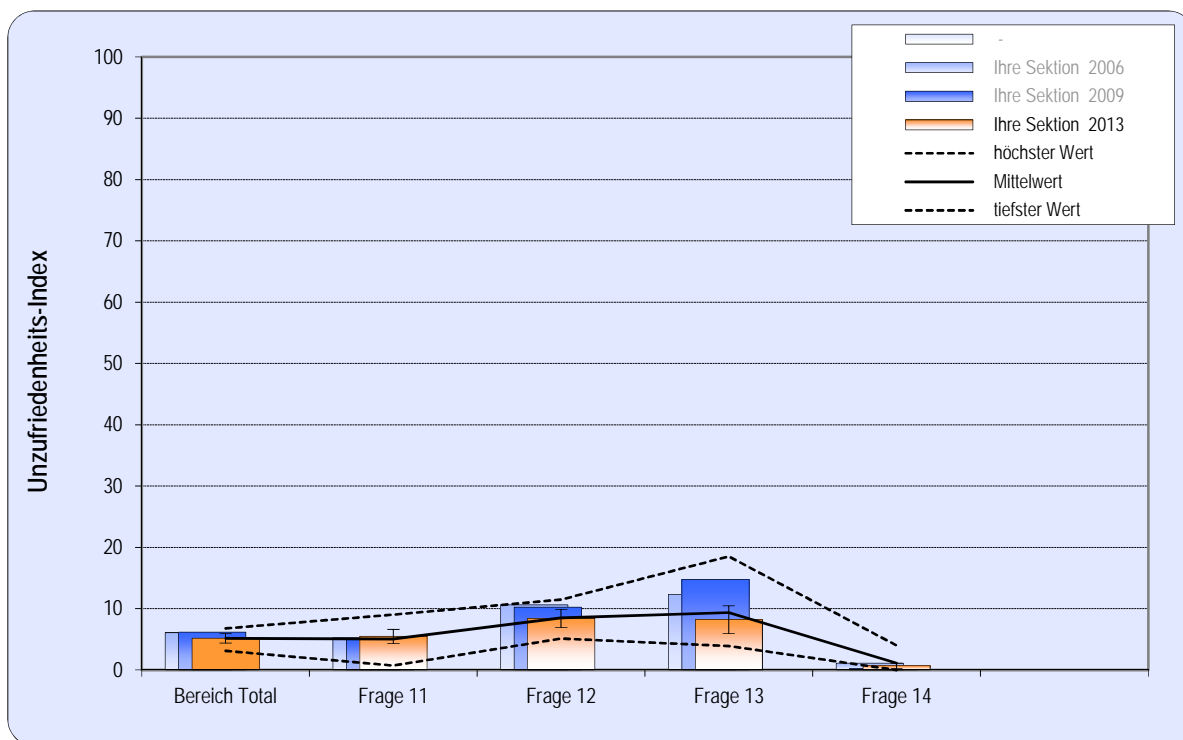
Frage 7 Hat die Hebamme Ihnen in der Schwangerschaft Möglichkeiten der Schmerzlinderung angeboten?

Frage 8 Hat die Hebamme Ihnen während der Geburt Möglichkeiten der Schmerzlinderung angeboten?

Frage 9 Hat die Hebamme Ihnen im Wochenbett Möglichkeiten der Schmerzlinderung angeboten?

Unzufriedenheits-Index

Bereich Kompetenz 3: Umgang, Miteinbezug



Grafik : Unzufriedenheits-Index (0 = max. Zufriedenheit ; 100 = max. Unzufriedenheit)

Kompetenz 3: Umgang, Miteinbezug		Bereich Total	Frage 11	Frage 12	Frage 13	Frage 14
denheits-Index						
Wert für Ihre Sektion		5.2	5.5	8.4	8.2	0.7
Mittelwert aller Sektionen in der Auswertung		5.2	5.0	8.5	9.4	1.1
höchster Wert		6.8	9.0	11.5	18.5	4.0
tiefster Wert		3.1	0.7	5.1	3.9	0.0
Vertrauensintervall (90 %)	+ / -	0.8	1.1	1.4	2.2	0.4
Standardabweichung		9.2	13.5	16.5	18.0	5.3
Anzahl Angaben (für Ihre Sektion)		394	388	356	174	391
Längsvergleich	2009	6.2	5.1	10.2	14.8	0.2
	2006	6.1	5.2	10.6	12.3	1.1
	-					

Anteil Nichtvollzufriedener *		Frage 11	Frage 12	Frage 13	Frage 14
Ihre Sektion	-	15%	23%	20%	2%
Mittelwert aller Sektionen	-	14%	20%	24%	3%

* Prozentsatz aller Antwortenden, die nicht die beste Antwort gegeben haben = Summe der Anteile (+, -, --)

Kompetenz 3: Umgang, Miteinbezug

Bereich Total

Frage 11 Hat die Hebamme Sie in Ihrer Rolle als Mutter unterstützt?

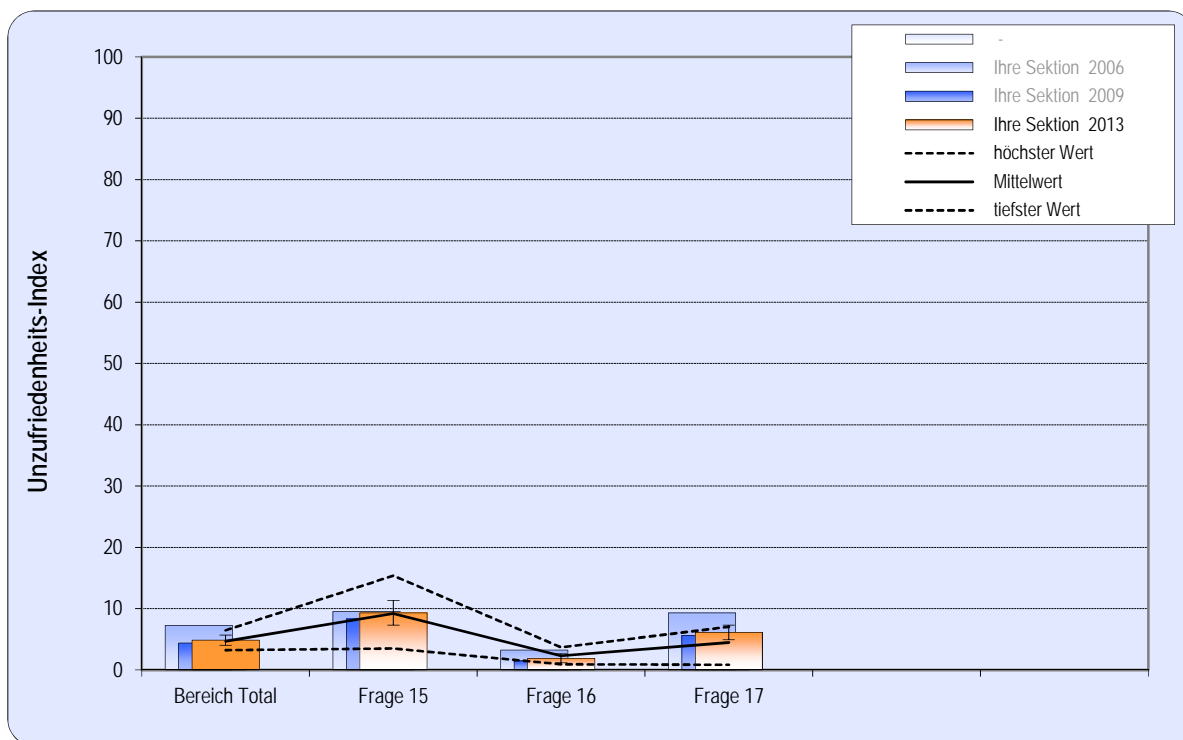
Frage 12 Wurde der Vater (falls er anwesend war) mit einbezogen? *

Frage 13 Wurden ältere anwesende Kinder ihrem Alter gemäss miteinbezogen?

Frage 14 War die Hebamme liebevoll im Umgang mit dem Neugeborenen?

Unzufriedenheits-Index

Bereich Kompetenz 4: Information Allgemein



Grafik : Unzufriedenheits-Index (0 = max. Zufriedenheit ; 100 = max. Unzufriedenheit)

Kompetenz 4: Information Allgemein		Bereich Total	Frage 15	Frage 16	Frage 17		
Unzufriedenheits-Index							
Wert für Ihre Sektion		4.9	9.3	1.9	6.1		
Mittelwert aller Sektionen in der Auswertung		4.7	9.2	2.3	4.5		
höchster Wert		6.5	15.4	3.7	7.0		
tiefster Wert		3.3	3.5	1.0	0.9		
Vertrauensintervall (90 %)	+ / -	0.8	2.0	0.7	1.2		
Standardabweichung		9.5	17.4	8.2	14.1		
Anzahl Angaben (für Ihre Sektion)		339	200	332	364		
Längsvergleich	2009	4.4	8.3	1.5	5.6		
	2006	7.3	9.5	3.2	9.3		
	-						

Anteil Nichtvollzufriedener *		Frage 15	Frage 16	Frage 17		
Ihre Sektion	-	25%	5%	17%		
Mittelwert aller Sektionen	-	23%	6%	12%		

* Prozentsatz aller Antwortenden, die nicht die beste Antwort gegeben haben = Summe der Anteile (+, -, --)

Kompetenz 4: Information Allgemein

Bereich Total

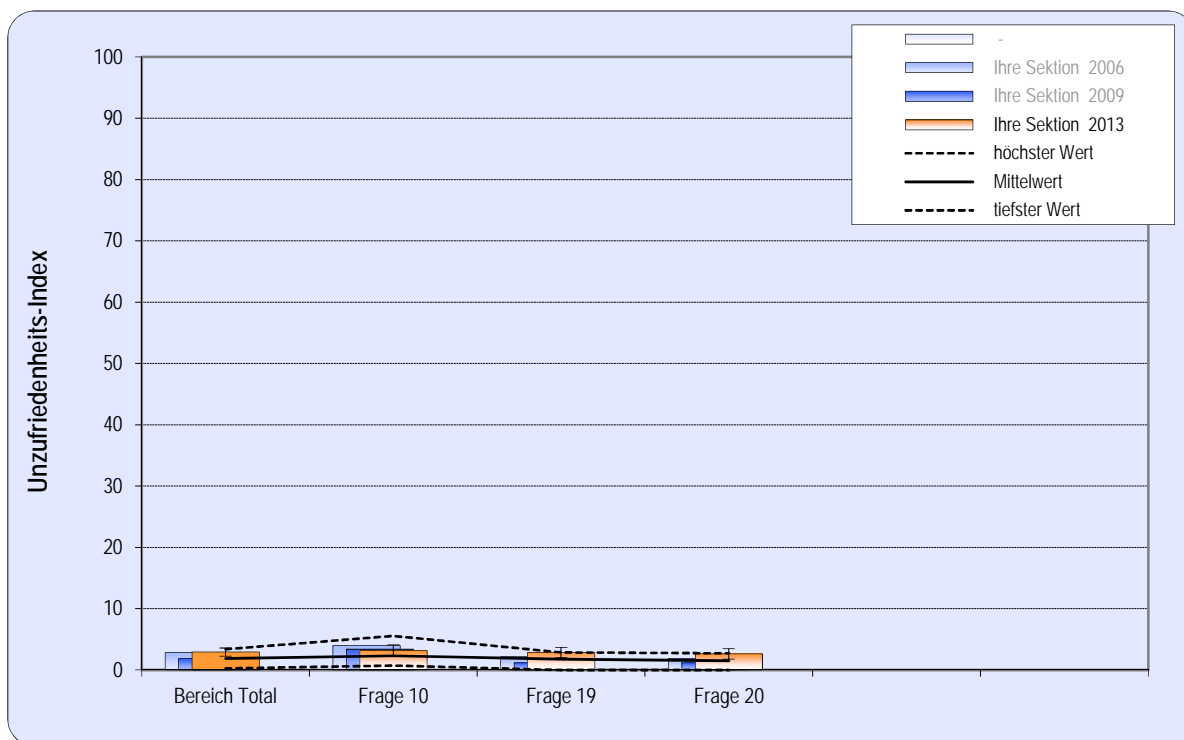
Frage 15 Hat die Hebamme andere an Ihrer Betreuung Beteiligte gut informiert?

Frage 16 Hat die Hebamme Sie über sämtliche Handlungen informiert, bevor sie sie ausführte?

Frage 17 Hat Ihnen die Hebamme alle nötigen Infos gegeben, damit Sie eigene Entscheidungen fällen konnten?

Unzufriedenheits-Index

Bereich Kompetenz 5: Kompetenz und Vertrauen



Grafik : Unzufriedenheits-Index (0 = max. Zufriedenheit ; 100 = max. Unzufriedenheit)

Kompetenz 5: Kompetenz und Vertrauen		Bereich Total	Frage 10	Frage 19	Frage 20		
Unzufriedenheits-Index							
Wert für Ihre Sektion		2.9	3.1	2.9	2.6		
Mittelwert aller Sektionen in der Auswertung		1.9	2.3	1.8	1.5		
höchster Wert		3.4	5.6	2.9	2.7		
tiefster Wert		0.2	0.7	0.0	0.0		
Vertrauensintervall (90 %) + / -		0.7	0.9	0.8	0.8		
Standardabweichung		8.0	11.1	9.9	10.2		
Anzahl Angaben (für Ihre Sektion)		396	383	396	395		
Längsvergleich	2009	1.8	3.4	1.2	1.2		
	2006	2.8	4.0	2.2	1.9		
	-						

Anteil Nichtvollzufriedener *		Frage 10	Frage 19	Frage 20		
Ihre Sektion	-	8%	8%	7%		
Mittelwert aller Sektionen	-	7%	5%	4%		

* Prozentsatz aller Antwortenden, die nicht die beste Antwort gegeben haben = Summe der Anteile (+, -, --)

Kompetenz 5: Kompetenz und Vertrauen

Bereich Total

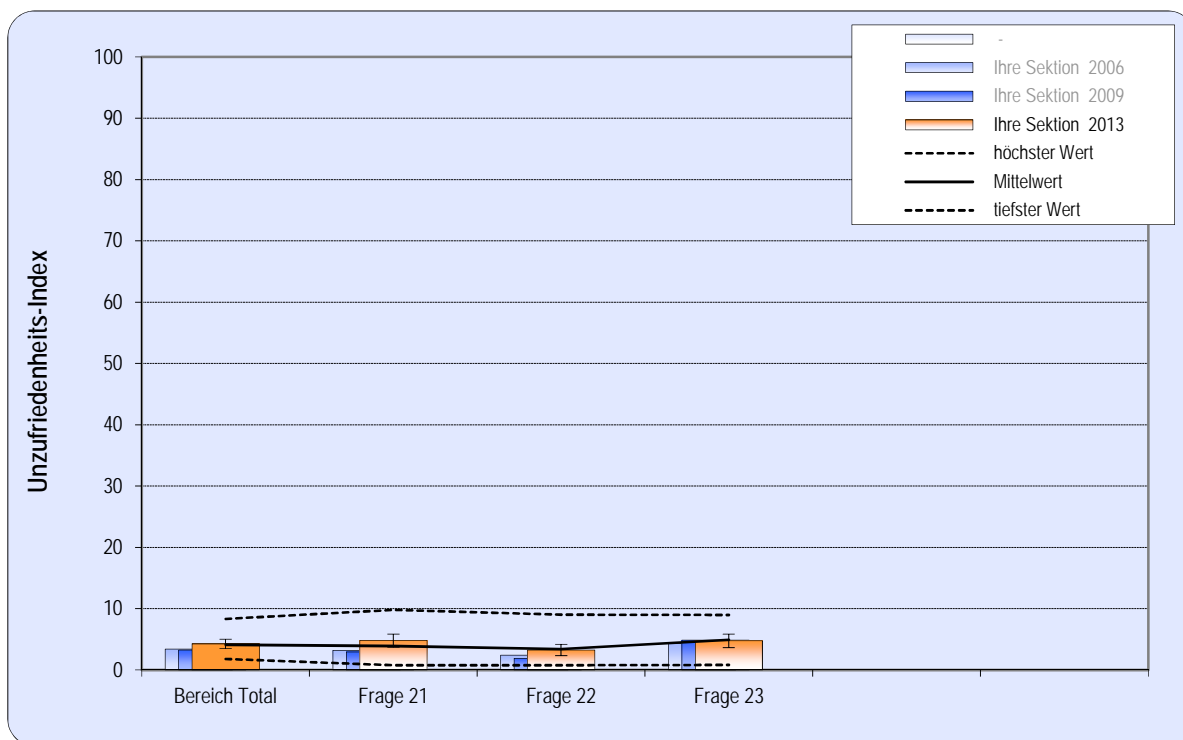
Frage 10 Hat die Hebamme Ihre Intimsphäre geschützt?

Frage 19 War die Hebamme aus Ihrer Sicht kompetent?

Frage 20 Haben Sie der Hebamme vertraut?

Unzufriedenheits-Index

Bereich Organisation (Erreichbarkeit, Flexibilität)



Grafik : Unzufriedenheits-Index (0 = max. Zufriedenheit ; 100 = max. Unzufriedenheit)

Organisation (Erreichbarkeit, Flexibilität)		Bereich Total	Frage 21	Frage 22	Frage 23		
Unzufriedenheits-Index							
Wert für Ihre Sektion		4.3	4.8	3.3	4.7		
Mittelwert aller Sektionen in der Auswertung		4.1	3.9	3.4	4.9		
höchster Wert		8.3	9.8	9.0	9.0		
tiefster Wert		1.8	0.8	0.8	0.9		
Vertrauensintervall (90 %)	+ / -	0.8	1.1	0.9	1.1		
Standardabweichung		9.1	12.9	11.0	13.3		
Anzahl Angaben (für Ihre Sektion)		391	388	388	393		
Längsvergleich	2009	3.2	2.9	1.9	4.9		
	2006	3.4	3.2	2.4	4.3		
	-						
Anteil Nichtvollzufriedener *			Frage 21	Frage 22	Frage 23		
Ihre Sektion		-	13%	9%	13%		
Mittelwert aller Sektionen		-	10%	9%	13%		

* Prozentsatz aller Antwortenden, die nicht die beste Antwort gegeben haben = Summe der Anteile (+ , - , --)

Organisation (Erreichbarkeit, Flexibilität)

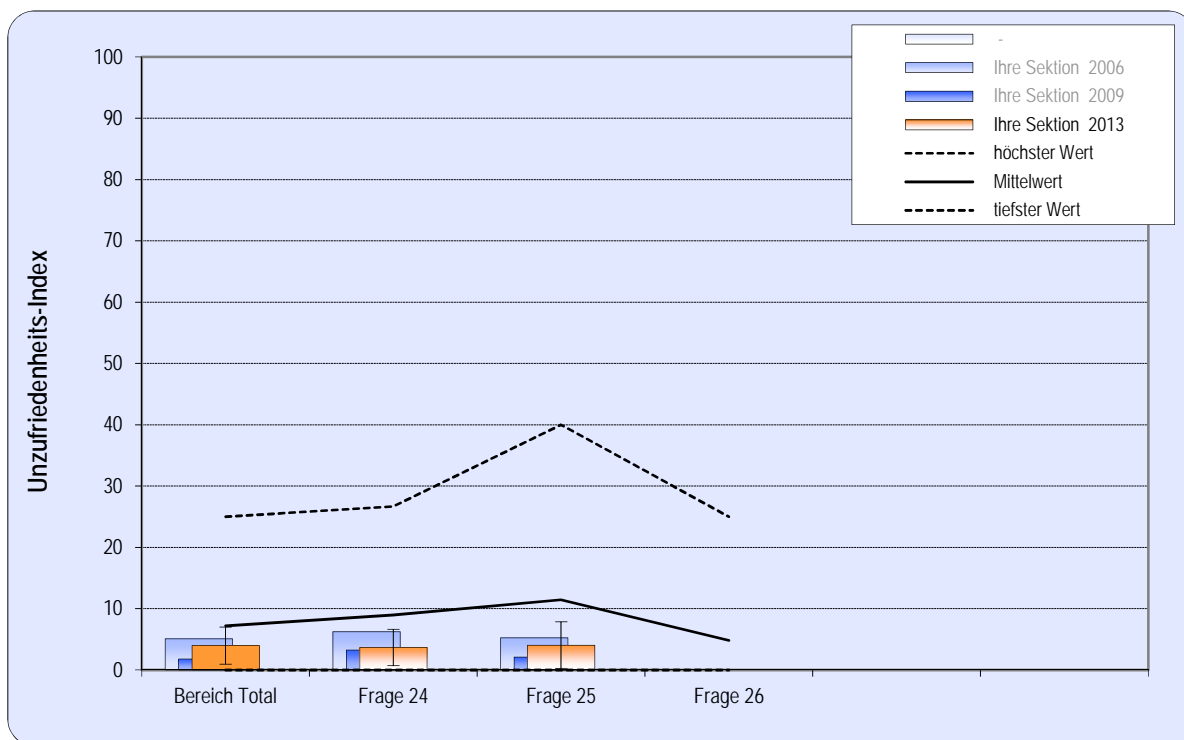
Bereich Total

Frage 21 War die Hebamme jederzeit telefonisch zu erreichen oder hatte eine Vertretung organisiert?

Frage 22 Haben Sie alle Auskünfte innert nützlicher Frist bekommen?

Frage 23 Hat die Hebamme sich mit den Terminen der Hausbesuche nach Ihren Bedürfnissen gerichtet?

Unzufriedenheits-Index Fragen zur Geburt



Grafik : Unzufriedenheits-Index (0 = max. Zufriedenheit ; 100 = max. Unzufriedenheit)

Unzufriedenheits-Index		Fragen zur Geburt					
		Bereich Total	Frage 24	Frage 25	Frage 26		
Wert für Ihre Sektion		4.0	3.7	4.1	0.0		
Mittelwert aller Sektionen in der Auswertung		7.2	9.0	11.4	4.8		
höchster Wert		25.0	26.7	40.0	25.0		
tiefster Wert		0.0	0.0	0.0	0.0		
Vertrauensintervall (90 %) + / -		3.0	3.0	3.8	0.0		
Standardabweichung		15.9	18.9	19.9	0.0		
Anzahl Angaben (für Ihre Sektion)		75	109	74	21		
Längsvergleich 2009		1.8	3.3	2.1	0.0		
2006		5.1	6.3	5.3	0.0		
-							
<i>Anteil Nichtvollzufriedener *</i>			Frage 24	Frage 25	Frage 26		
Ihre Sektion		-	4%	4%	0%		
Mittelwert aller Sektionen		-	9%	11%	5%		

* Prozentsatz aller Antwortenden, die nicht die beste Antwort gegeben haben = Summe der Anteile (+ , - , --)

Fragen zur Geburt

Bereich Total

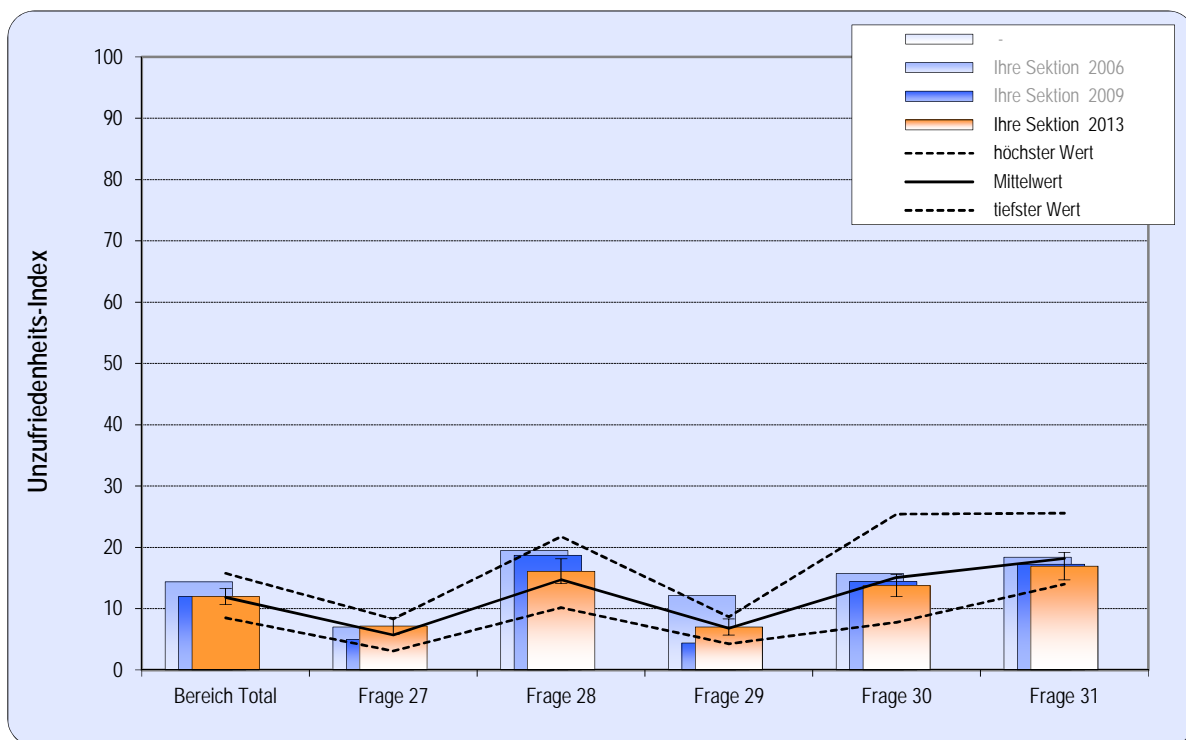
Frage 24 Konnten Sie Ihre Gebärdposition frei wählen?

Frage 25 Falls Sie mitgeteilt haben, ob Sie einen Dammschnitt möchten: Wurde Ihrem Wunsch entsprochen?

Frage 26 Wenn ein Dammschnitt vorgenommen wurde: Haben Sie das Gefühl, dass er notwendig war?

Unzufriedenheits-Index

Bereich Informationsstand im Wochenbett



Grafik : Unzufriedenheits-Index (0 = max. Zufriedenheit ; 100 = max. Unzufriedenheit)

Informationsstand im Wochenbett		Frage 27	Frage 28	Frage 29	Frage 30	Frage 31	
denheits-Index	Bereich Total						
Wert für Ihre Sektion	12.0	7.2	16.1	7.0	13.8	16.9	
Mittelwert aller Sektionen in der Auswertung	11.9	5.7	14.7	6.8	15.1	18.2	
höchster Wert	15.8	8.3	21.8	8.7	25.4	25.6	
tiefster Wert	8.5	3.1	10.2	4.3	7.8	14.0	
Vertrauensintervall (90 %)	+ / - 1.3	1.4	2.0	1.3	1.8	2.2	
Standardabweichung	15.2	15.8	22.2	14.9	21.0	25.7	
Anzahl Angaben (für Ihre Sektion)	373	366	333	361	363	360	
Längsvergleich							
	2009	12.0	5.0	18.7	4.4	14.4	17.3
	2006	14.4	7.0	19.5	12.1	15.7	18.4
	-						
Anteil Nichtvollzufriedener *		Frage 27	Frage 28	Frage 29	Frage 30	Frage 31	
Ihre Sektion	-	19%	40%	19%	34%	36%	
Mittelwert aller Sektionen	-	16%	34%	18%	34%	38%	

* Prozentsatz aller Antwortenden, die nicht die beste Antwort gegeben haben = Summe der Anteile (+, -, --)

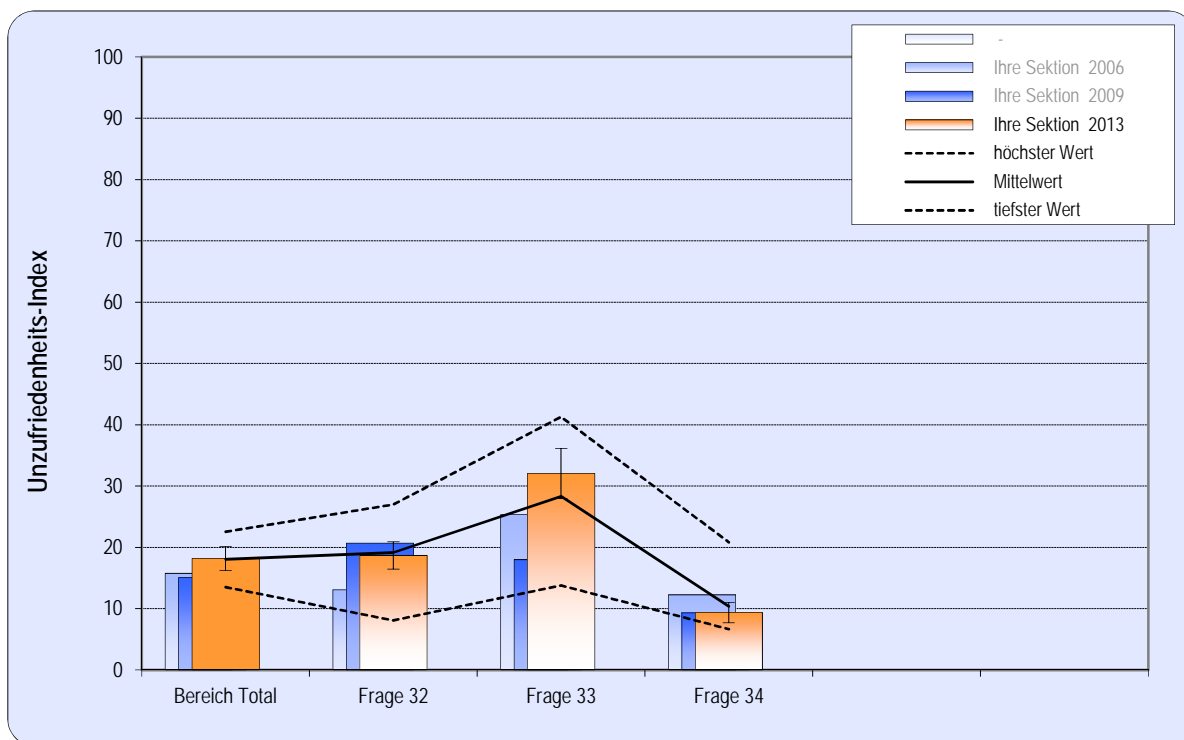
Informationsstand im Wochenbett

Bereich Total

- Frage 27 Info über Stillen (Ernährung, Positionen, Stillprobleme usw.)
- Frage 28 Info über Wachphasen, Schreien, Schlafen des Kindes
- Frage 29 Info über Pflege des Kindes
- Frage 30 Info über Umgang mit körperlichen Veränderungen im Wochenbett
- Frage 31 Info über Möglichkeiten den Beckenboden zu schützen/zu stärken

Unzufriedenheits-Index

Bereich Information für die Zeit danach



Grafik : Unzufriedenheits-Index (0 = max. Zufriedenheit ; 100 = max. Unzufriedenheit)

Information für die Zeit danach		Frage 32	Frage 33	Frage 34		
denheits-Index	Bereich Total					
Wert für Ihre Sektion	18.2	18.7	32.1	9.4		
Mittelwert aller Sektionen in der Auswertung	18.0	19.1	28.3	10.4		
höchster Wert	22.5	27.0	41.3	20.8		
tiefster Wert	13.5	8.1	13.8	6.7		
Vertrauensintervall (90 %) + / -	1.9	2.2	4.1	1.7		
Standardabweichung	22.0	25.6	38.4	19.5		
Anzahl Angaben (für Ihre Sektion)	349	355	238	370		
Längsvergleich						
	2009	15.0	20.7	18.0	9.3	
	2006	15.8	13.1	25.4	12.3	
	-					

Anteil Nichtvollzufriedener *		Frage 32	Frage 33	Frage 34		
Ihre Sektion	-	42%	50%	22%		
Mittelwert aller Sektionen	-	38%	45%	23%		

* Prozentsatz aller Antwortenden, die nicht die beste Antwort gegeben haben = Summe der Anteile (+ , - , --)

Information für die Zeit danach

Bereich Total

Frage 32 Hat die Hebamme Sie aufmerksam gemacht auf Gefühlsschwankungen und frühzeitig Hilfe anzufordern?

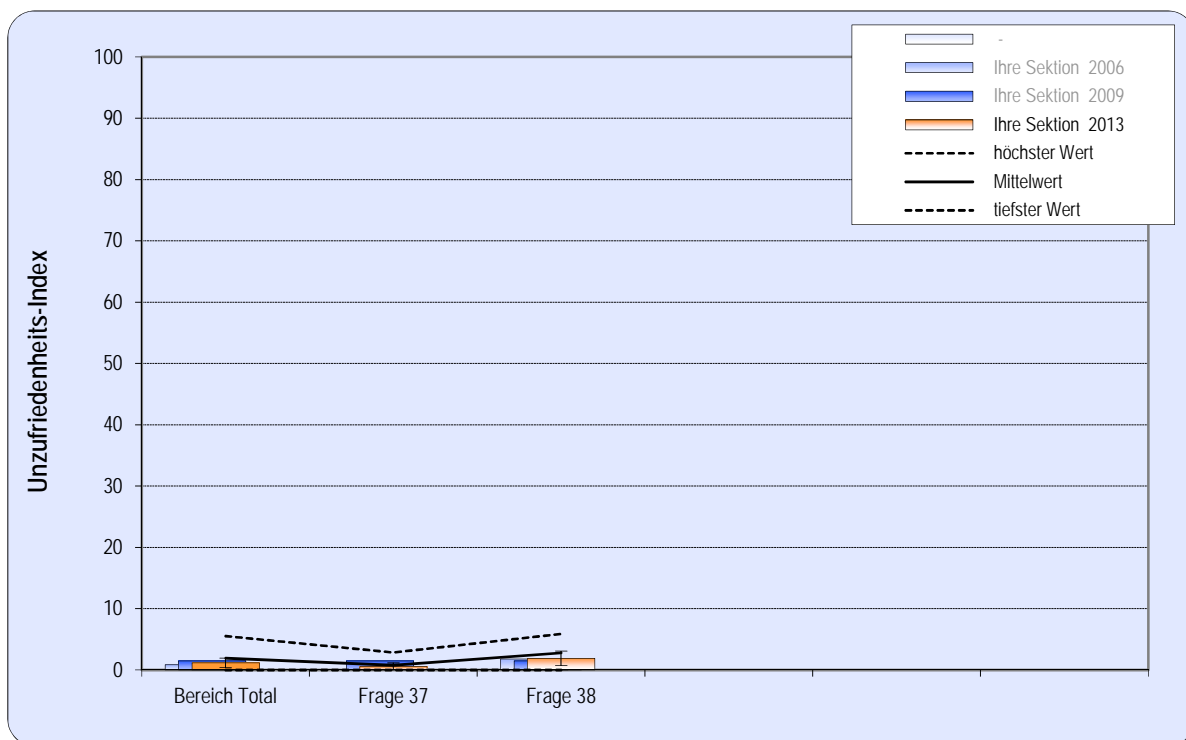
Frage 33 Hat die Hebamme ihnen Informationen über Sexualität und Verhütung angeboten?*

Frage 34 Hat die Hebamme Sie über ergänzende oder nachfolgende Betreuungsangebote informiert?

*Leichte Anpassung der Frage in 2013

Unzufriedenheits-Index

Bereich Ernährung des Kindes: Stillförderung



Grafik : Unzufriedenheits-Index (0 = max. Zufriedenheit ; 100 = max. Unzufriedenheit)

denheits-Index	Stillförderung					
	Bereich Total	Frage 37	Frage 38			
Wert für Ihre Sektion	1.2	0.5	1.9			
Mittelwert aller Sektionen in der Auswertung	2.0	0.8	2.8			
höchster Wert	5.6	2.9	5.9			
tiefster Wert	0.0	0.0	0.0			
Vertrauensintervall (90 %) + / -	0.8	0.6	1.2			
Standardabweichung	9.1	7.3	13.7			
Anzahl Angaben (für Ihre Sektion)	384	378	366			
Längsvergleich						
	2009	1.5	1.5			
	2006	0.9	0.0			
	-					
Anteil Nichtvollzufriedener *		Frage 37	Frage 38			
Ihre Sektion	-	1%	2%			
Mittelwert aller Sektionen	-	1%	3%			

* Prozentsatz aller Antwortenden, die nicht die beste Antwort gegeben haben = Summe der Anteile (+ , - , --)

Stillförderung

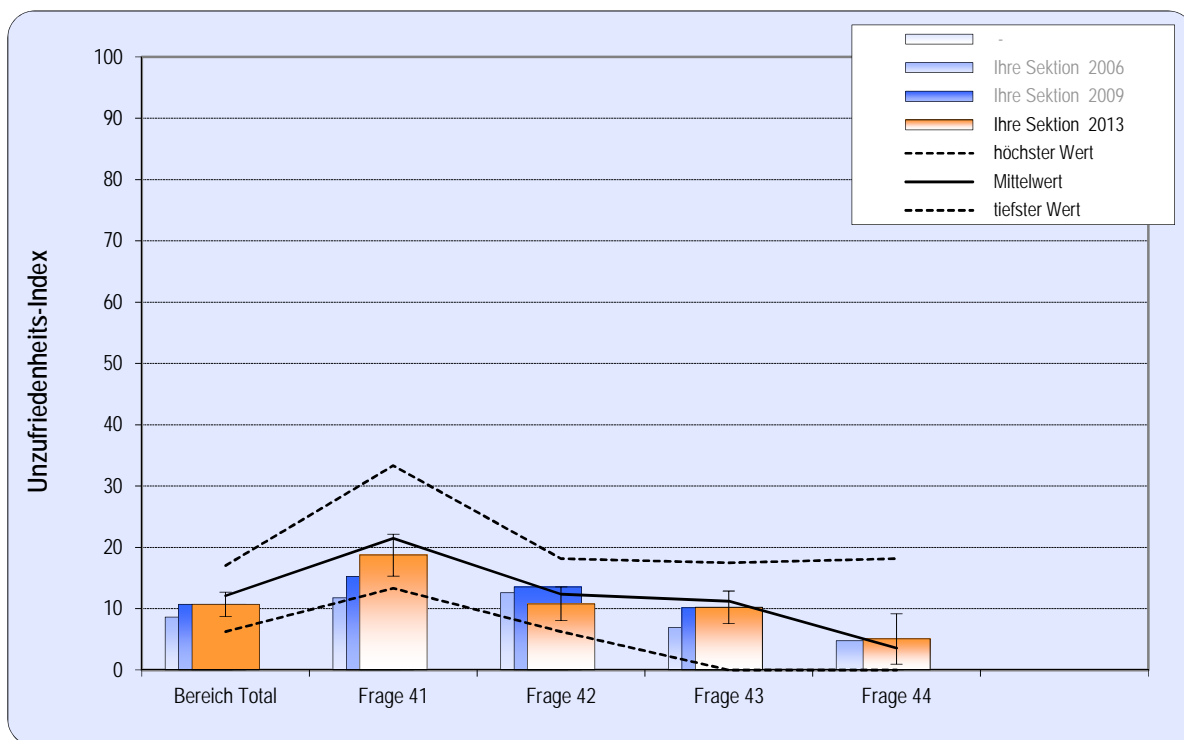
Bereich Total

Frage 37 Wenn Sie stillen wollten: Hat Ihre Hebamme Ihre Stillmotivation gefördert?

Frage 38 Wenn Sie gestillt haben: Hat Ihre Hebamme Ihnen gezeigt, was Sie über das Stillen wissen müssen?

Unzufriedenheits-Index

Bereich Wochenbettbetreuung



Grafik : Unzufriedenheits-Index (0 = max. Zufriedenheit ; 100 = max. Unzufriedenheit)

		Wochenbettbetreuung				
denheits-Index		Bereich Total	Frage 41	Frage 42	Frage 43	Frage 44
Wert für Ihre Sektion		10.7	18.8	10.8	10.2	5.1
Mittelwert aller Sektionen in der Auswertung		12.1	21.5	12.4	11.2	3.6
höchster Wert		17.0	33.3	18.2	17.5	18.2
tiefster Wert		6.3	13.3	6.3	0.0	0.0
Vertrauensintervall (90 %)	+ / -	2.0	3.4	2.7	2.7	4.1
Standardabweichung		22.8	39.1	31.1	30.3	22.1
Anzahl Angaben (für Ihre Sektion)		354	352	352	352	79
Längsvergleich	2009	10.7	15.3	13.6	10.2	0.0
	2006	8.7	11.8	12.6	6.9	4.8
	-					

Anteil Nichtvollzufriedener *		Frage 41	Frage 42	Frage 43	Frage 44
Ihre Sektion	-	19%	11%	10%	5%
Mittelwert aller Sektionen	-	21%	12%	11%	4%

* Prozentsatz aller Antwortenden, die nicht die beste Antwort gegeben haben = Summe der Anteile (+ , - , --)

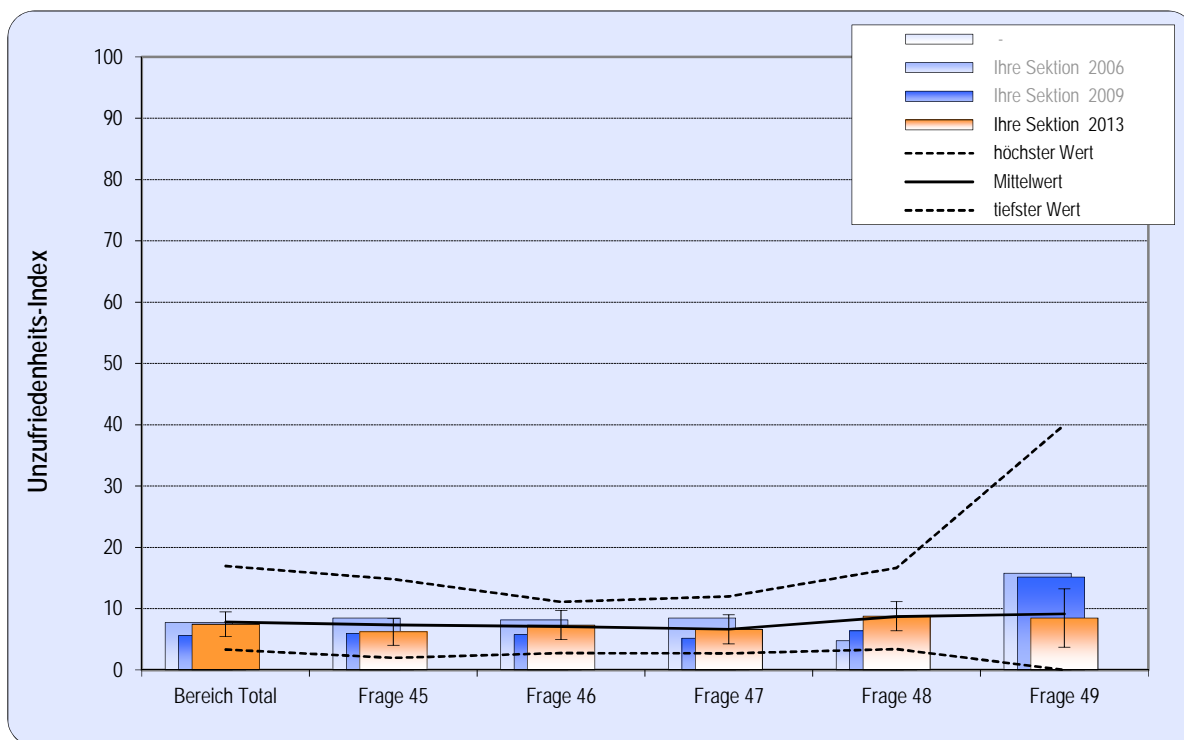
Wochenbettbetreuung

Bereich Total

- Frage 41 Widersprüchliche Infos zum Stillen
- Frage 42 Widersprüchliche Infos zur Pflege des Kindes
- Frage 43 Widersprüchliche Infos zur Ernährung
- Frage 44 Falls ja, konnten Sie mit der Hebamme besprechen und wurde für eine gute Lösung gefunden?

Unzufriedenheits-Index

Bereich Komplikationen



Grafik : Unzufriedenheits-Index (0 = max. Zufriedenheit ; 100 = max. Unzufriedenheit)

Unzufriedenheits-Index	Komplikationen					
	Bereich Total	Frage 45	Frage 46	Frage 47	Frage 48	Frage 49
Wert für Ihre Sektion	7.5	6.2	7.3	6.6	8.8	8.5
Mittelwert aller Sektionen in der Auswertung	7.8	7.4	7.1	6.7	8.7	9.1
höchster Wert	17.0	14.8	11.1	12.0	16.7	40.0
tiefster Wert	3.3	2.0	2.8	2.7	3.4	0.0
Vertrauensintervall (90 %) + / -	2.0	2.2	2.4	2.4	2.4	4.8
Standardabweichung	15.1	16.8	18.2	17.9	17.9	21.5
Anzahl Angaben (für Ihre Sektion)	153	161	159	156	152	55
Längsvergleich						
2009	5.6	6.0	5.7	5.2	6.4	15.2
2006	7.7	8.5	8.2	8.5	4.8	15.8
-						

Anteil Nichtvollzufriedener *		Frage 45	Frage 46	Frage 47	Frage 48	Frage 49
Ihre Sektion	-	15%	17%	15%	23%	16%
Mittelwert aller Sektionen	-	16%	18%	17%	21%	21%

* Prozentsatz aller Antwortenden, die nicht die beste Antwort gegeben haben = Summe der Anteile (+ , - , --)

Komplikationen

Bereich Total

Frage 45 Hat die Hebamme das Problem / die Probleme erfasst?

Frage 46 Hat sie schnell reagiert?

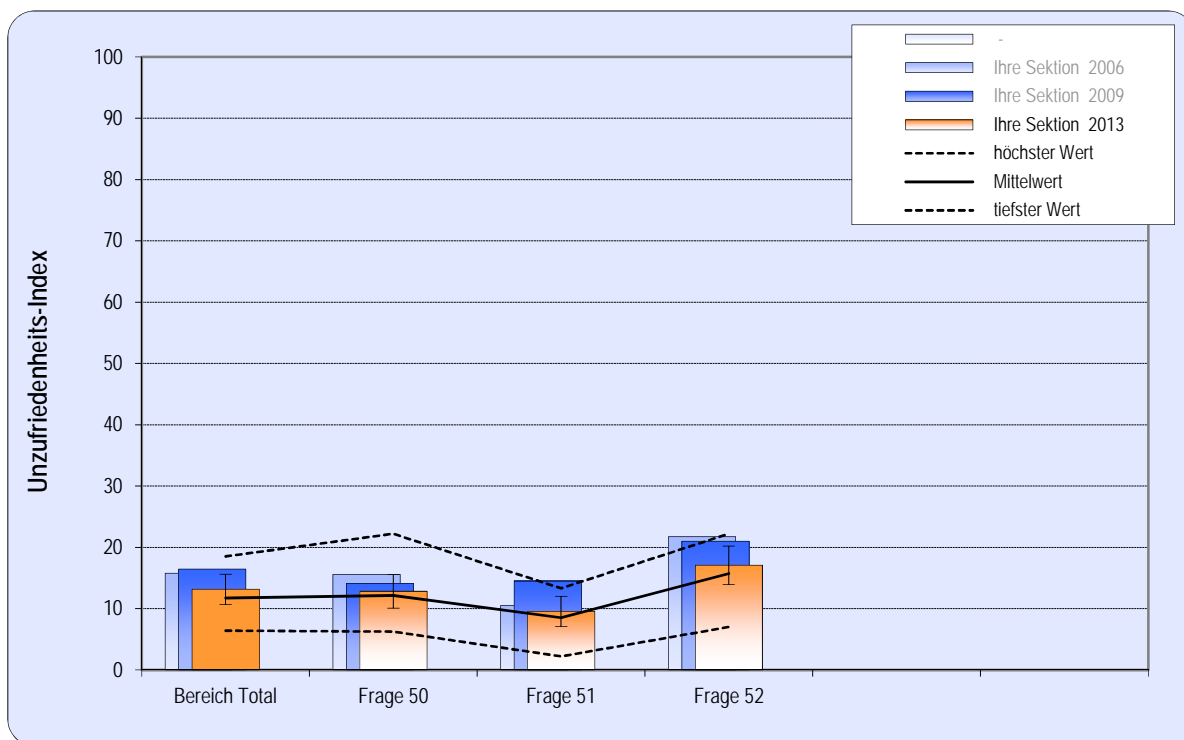
Frage 47 Hat sie schwierige Situationen souverän gemeistert?

Frage 48 Verfügte sie über das nötige Material, um auf schwierige Situationen reagieren zu können?

Frage 49 Falls eine Verlegung stattgefunden hat: Hat die Hebamme gut mit den anderen Diensten zusammengearbeitet?

Unzufriedenheits-Index

Bereich Geburtsvorbereitung



Grafik : Unzufriedenheits-Index (0 = max. Zufriedenheit ; 100 = max. Unzufriedenheit)

		Geburtsvorbereitung					
denheits-Index		Bereich Total	Frage 50	Frage 51	Frage 52		
Wert für Ihre Sektion		13.2	12.8	9.6	17.1		
Mittelwert aller Sektionen in der Auswertung		11.8	12.2	8.5	15.7		
höchster Wert		18.5	22.2	13.3	22.2		
tiefster Wert		6.4	6.3	2.2	7.0		
Vertrauensintervall (90 %)	+ / -	2.5	2.7	2.4	3.1		
Standardabweichung		19.0	21.1	18.8	24.0		
Anzahl Angaben (für Ihre Sektion)		160	161	160	158		
Längsvergleich	2009	16.5	14.1	14.5	21.0		
	2006	15.8	15.6	10.5	21.8		
	-						

Anteil Nichtvollzufriedener *		Frage 50	Frage 51	Frage 52		
Ihre Sektion	-	30%	24%	38%		
Mittelwert aller Sektionen	-	27%	20%	35%		

* Prozentsatz aller Antwortenden, die nicht die beste Antwort gegeben haben = Summe der Anteile (+ , - , --)

Geburtsvorbereitung

Bereich Total

Frage 50 Haben Sie die Informationen erhalten, die Sie sich erhofft haben?

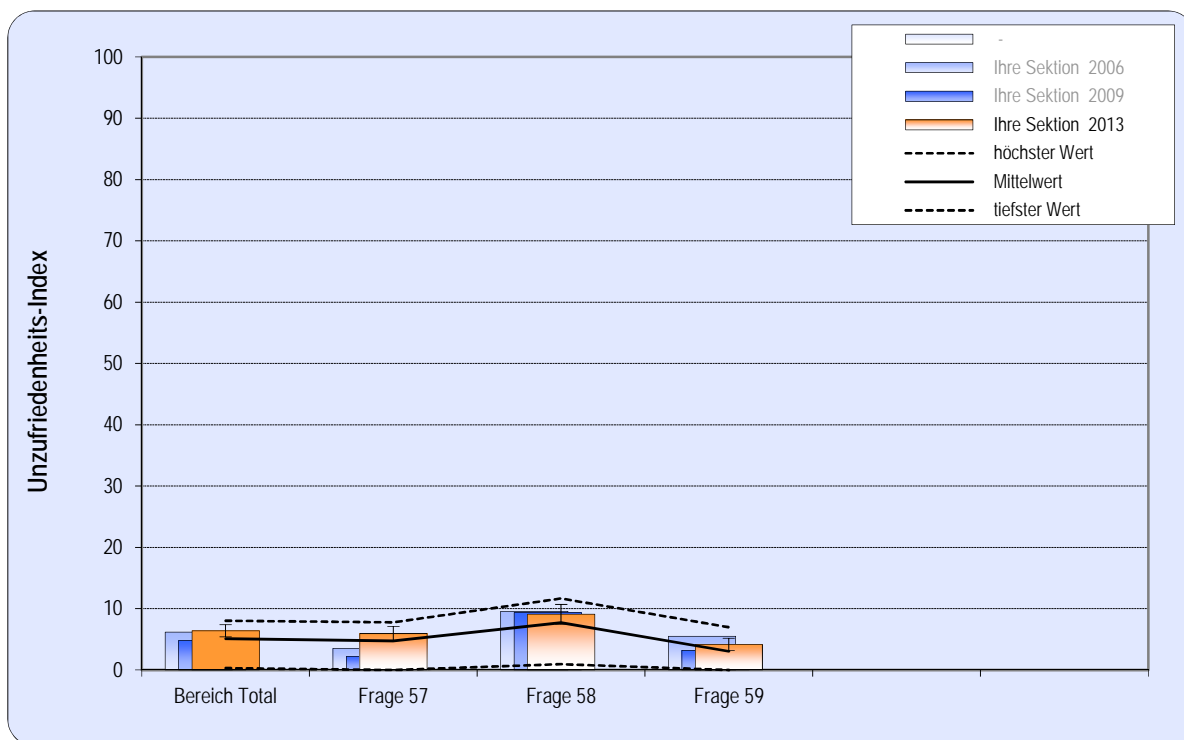
Frage 51 Konnte die Hebamme den Stoff gut vermitteln?

Frage 52 War der Kurs für Sie nützlich?*

*Leichte Anpassung der Frage in 2013

Unzufriedenheits-Index

Bereich Beurteilung durch Partner



Grafik : Unzufriedenheits-Index (0 = max. Zufriedenheit ; 100 = max. Unzufriedenheit)

Unzufriedenheits-Index		Beurteilung durch Partner					
		Bereich Total	Frage 57	Frage 58	Frage 59		
Wert für Ihre Sektion		6.4	5.9	9.1	4.2		
Mittelwert aller Sektionen in der Auswertung		5.1	4.7	7.7	3.0		
höchster Wert		8.0	7.8	11.7	7.0		
tiefster Wert		0.3	0.0	1.0	0.0		
Vertrauensintervall (90 %) +/-		1.0	1.2	1.6	1.0		
Standardabweichung		11.1	13.0	17.1	11.3		
Anzahl Angaben (für Ihre Sektion)		335	342	308	336		
Längsvergleich							
2009		4.8	2.2	9.4	3.2		
2006		6.2	3.5	9.6	5.5		
-							

Anteil Nichtvollzufriedener *		Frage 57	Frage 58	Frage 59		
Ihre Sektion		-	18%	24%	12%	
Mittelwert aller Sektionen		-	13%	20%	8%	

* Prozentsatz aller Antwortenden, die nicht die beste Antwort gegeben haben = Summe der Anteile (+ , - , --)

Beurteilung durch Partner

Bereich Total

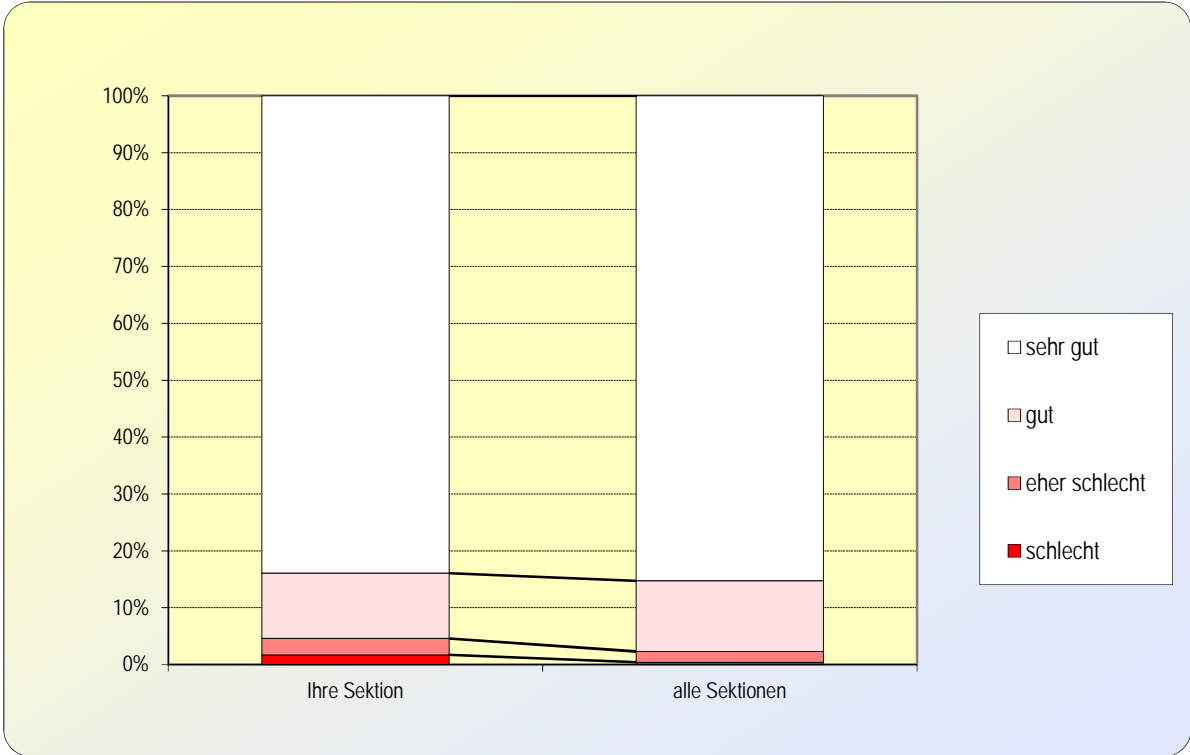
Frage 57 Wie haben Sie als Partner die Betreuung Ihrer Frau und Ihres Kindes erlebt?

Frage 58 Wurden Sie als Partner von der Hebamme in die Pflege des Kindes miteinbezogen?

Frage 59 Hatten Sie als Partner die Möglichkeit, Ihre Fragen zu stellen?

Schlussfrage

Unterstützungen in der Beratung



Grafik : Häufigkeitsverteilung der Antworten

	Antwort 1 schlecht	Antwort 2 eher schlecht	Antwort 3 gut	Antwort 4 sehr gut	Total
Wert für Ihre Sektion	1.7%	2.9%	11.5%	83.9%	100.0%
Mittelwert aller Sektionen in der Auswertung	0.4%	1.9%	12.4%	85.3%	100.0%
höchster Wert	2.1%	10.0%	29.2%	100.0%	
tiefster Wert	0.0%	0.0%	0.0%	66.7%	
Anzahl Angaben (für Ihre Sektion)	3	5	20	146	174

Unterstützungen in der Beratung

Antwort 1 schlecht

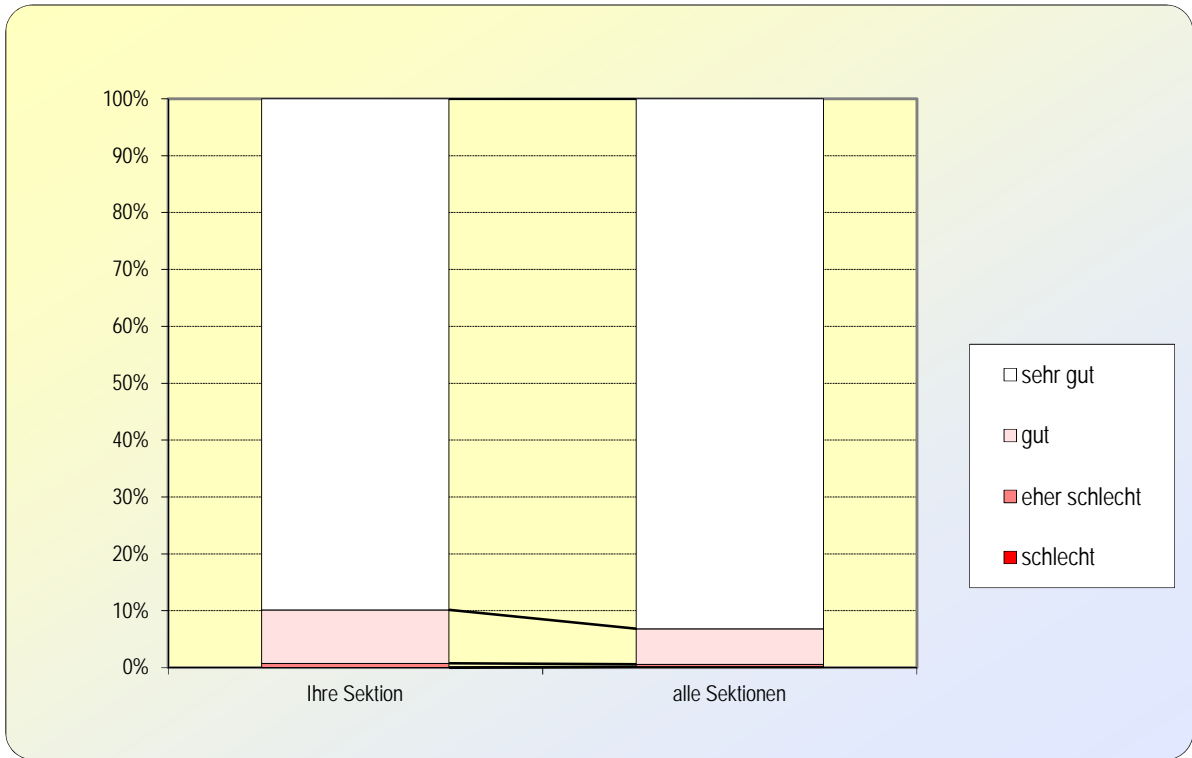
Antwort 2 eher schlecht

Antwort 3 gut

Antwort 4 sehr gut

Schlussfrage

Zufriedenheit mit den Hebammen



Grafik : Häufigkeitsverteilung der Antworten

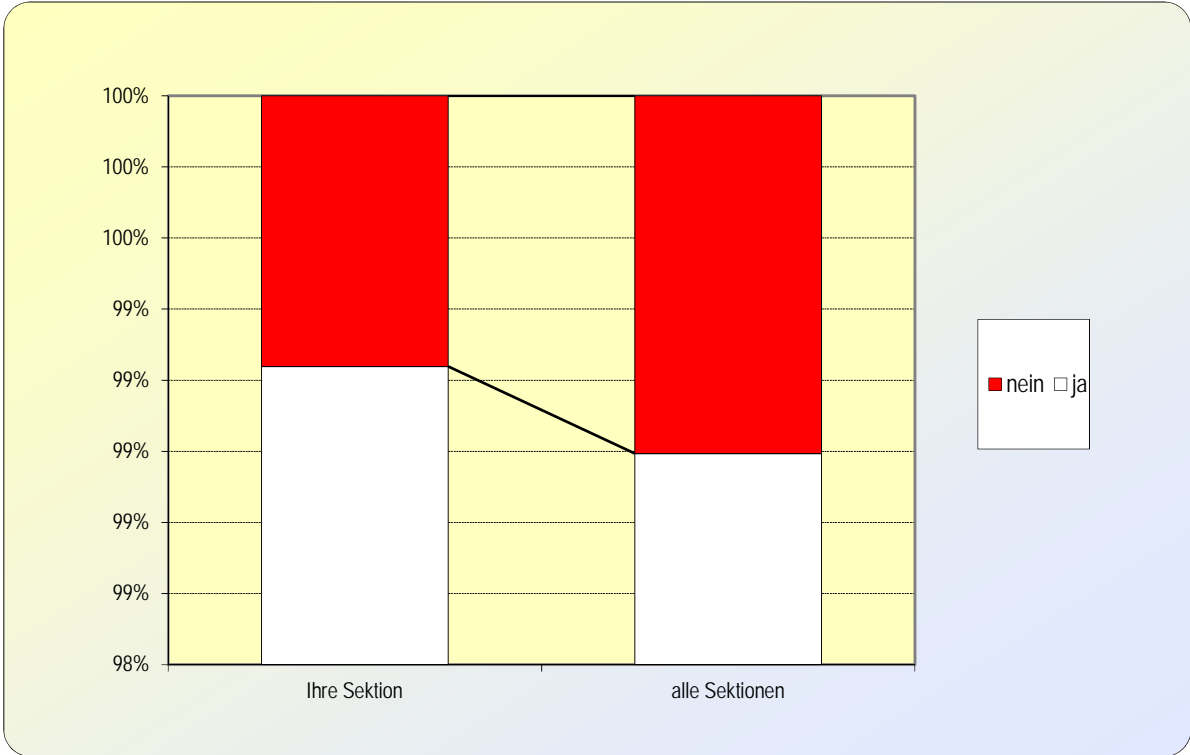
	Antwort 1 schlecht	Antwort 2 eher schlecht	Antwort 3 gut	Antwort 4 sehr gut	Total
Wert für Ihre Sektion	0.0%	0.8%	9.4%	89.8%	100.0%
Mittelwert aller Sektionen in der Auswertung	0.2%	0.4%	6.3%	93.2%	100.0%
höchster Wert	1.9%	2.7%	10.5%	100.0%	
tiefster Wert	0.0%	0.0%	0.0%	88.5%	
Anzahl Angaben (für Ihre Sektion)	0	3	37	354	394

Zufriedenheit mit den Hebammen

- Antwort 1 schlecht
- Antwort 2 eher schlecht
- Antwort 3 gut
- Antwort 4 sehr gut

Schlussfrage

Weiterempfehlung



Grafik : Häufigkeitsverteilung der Antworten

	Antwort 1 ja	Antwort 2 nein				Total
Wert für Ihre Sektion	99.2%	0.8%				100.0%
Mittelwert aller Sektionen in der Auswertung	99.0%	1.0%				100.0%
höchster Wert	100.0%	3.5%				
tiefster Wert	96.5%	0.0%				
Anzahl Angaben (für Ihre Sektion)	391	3				394

Würden Sie Ihre Hebamme weiterempfehlen?

Antwort 1 ja

Antwort 2 nein